

Nervo Trigemino



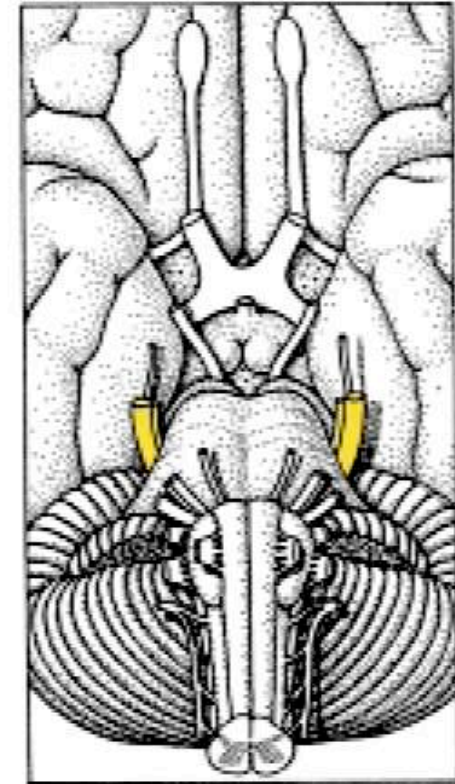
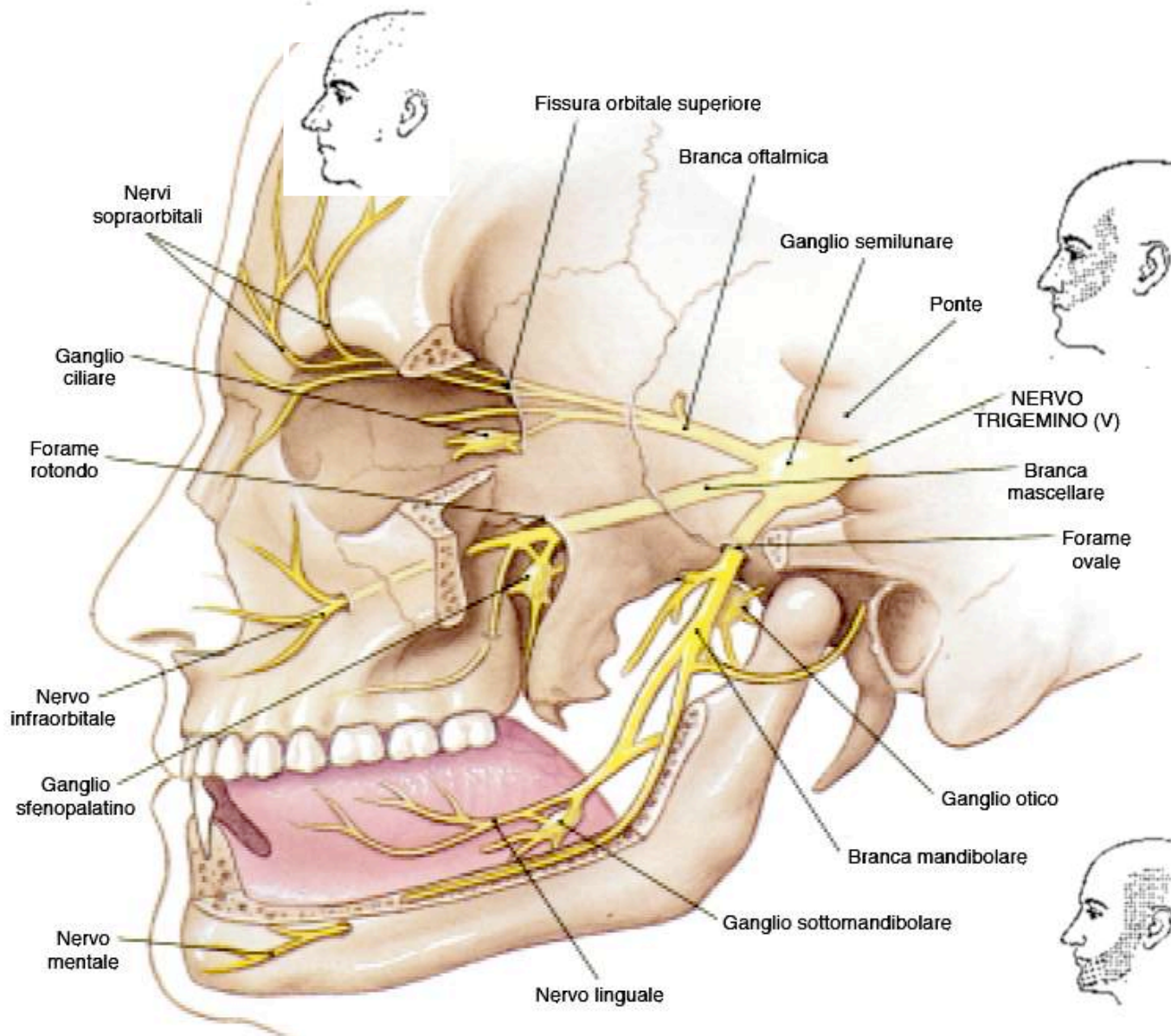
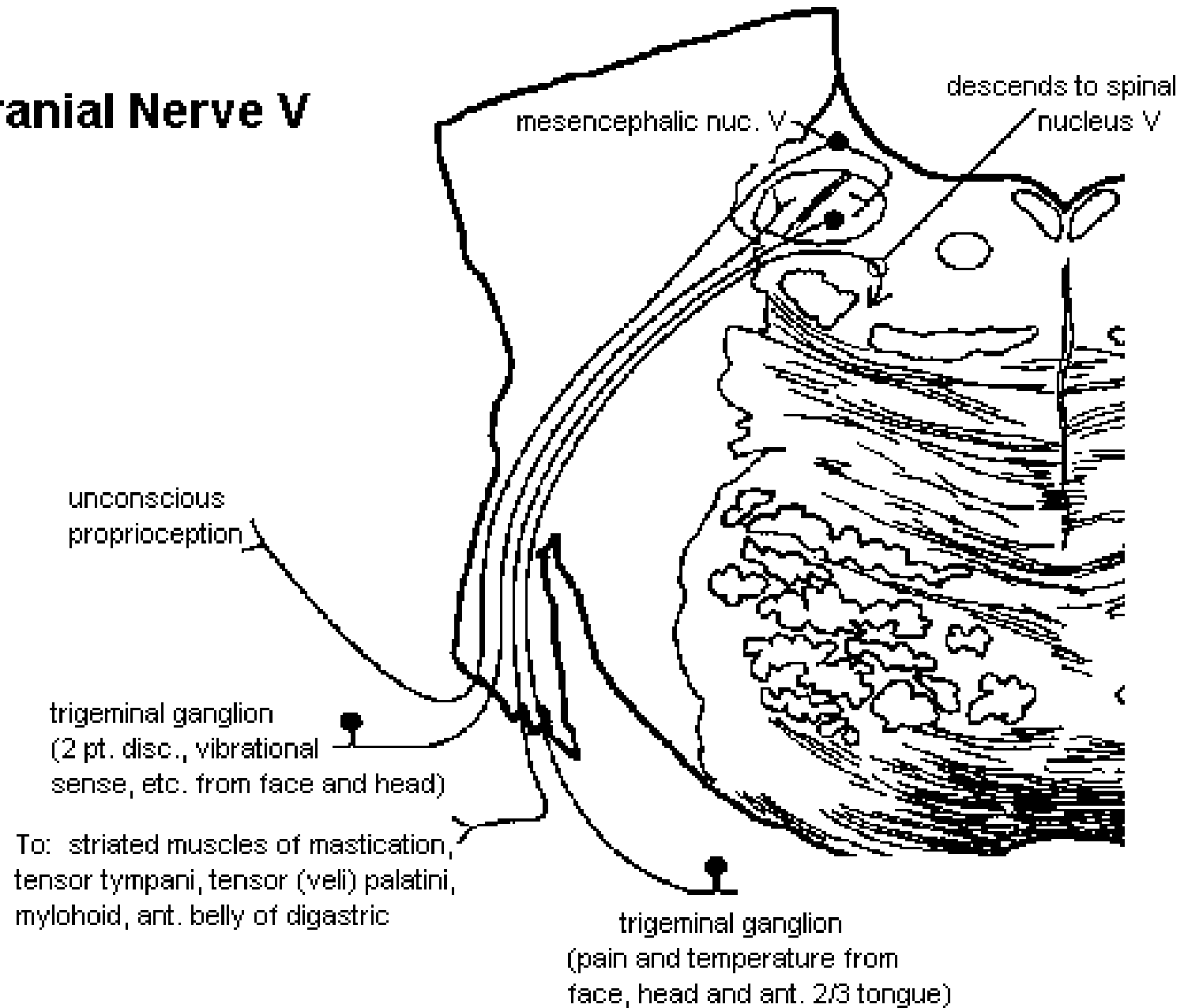


FIGURA 15-25
Il nervo trigemino.

Il V nervo cranico è detto trigemino in quanto presenta 3 branche: oftalmica, mascellare e mandibolare (quest'ultima è mista)

Cranial Nerve V



Area della corteccia somatosensitiva primaria corrispondente al capo

Nucleo ventrale posteriore mediale del talamo

Lemnisco trigeminale

Nucleo motore del trigemino

Nucleo pontino del trigemino

Nucleo della radice spinale del trigemino

Nucleo mesencefalico del trigemino

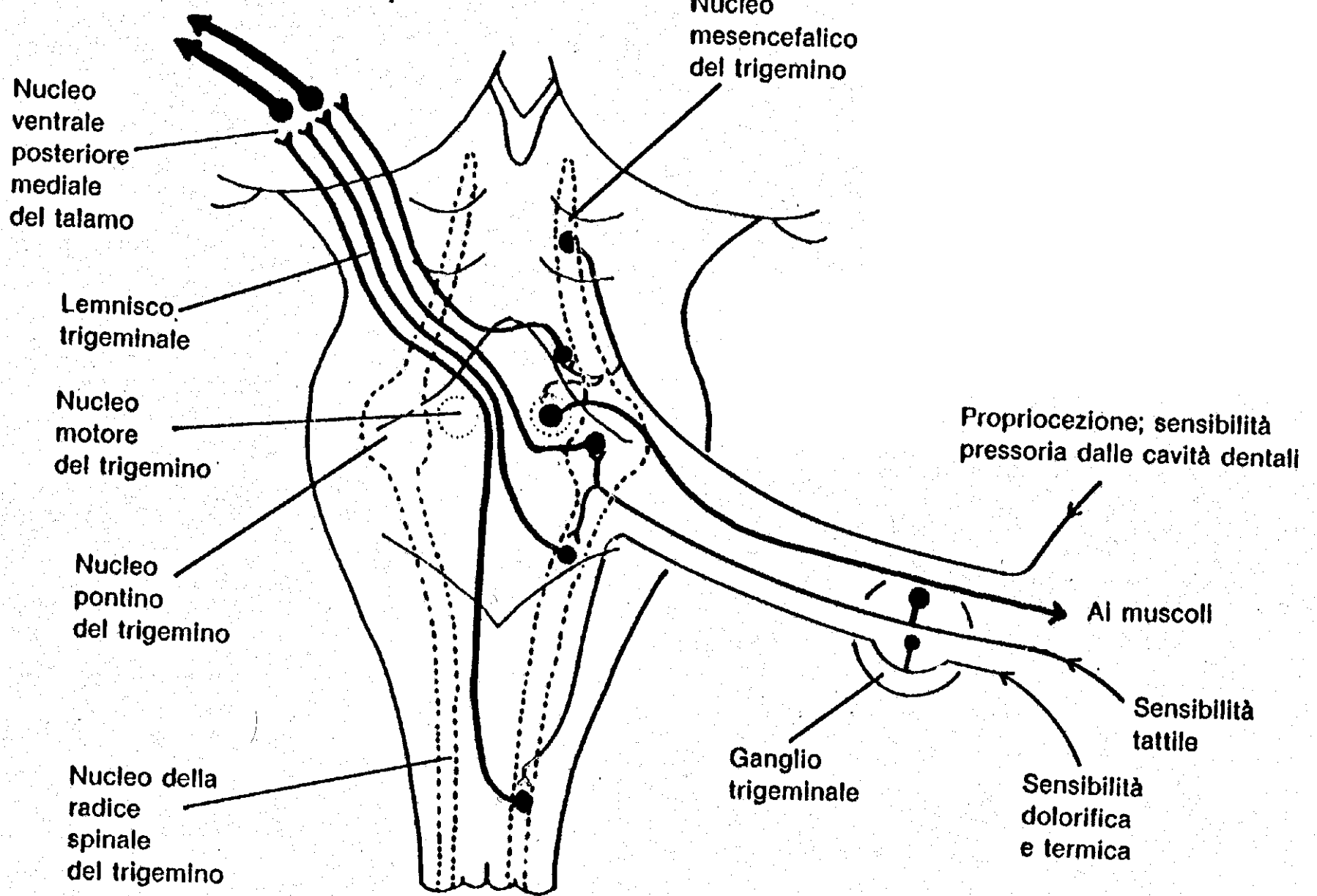
Propriocezione; sensibilità pressoria dalle cavità dentali

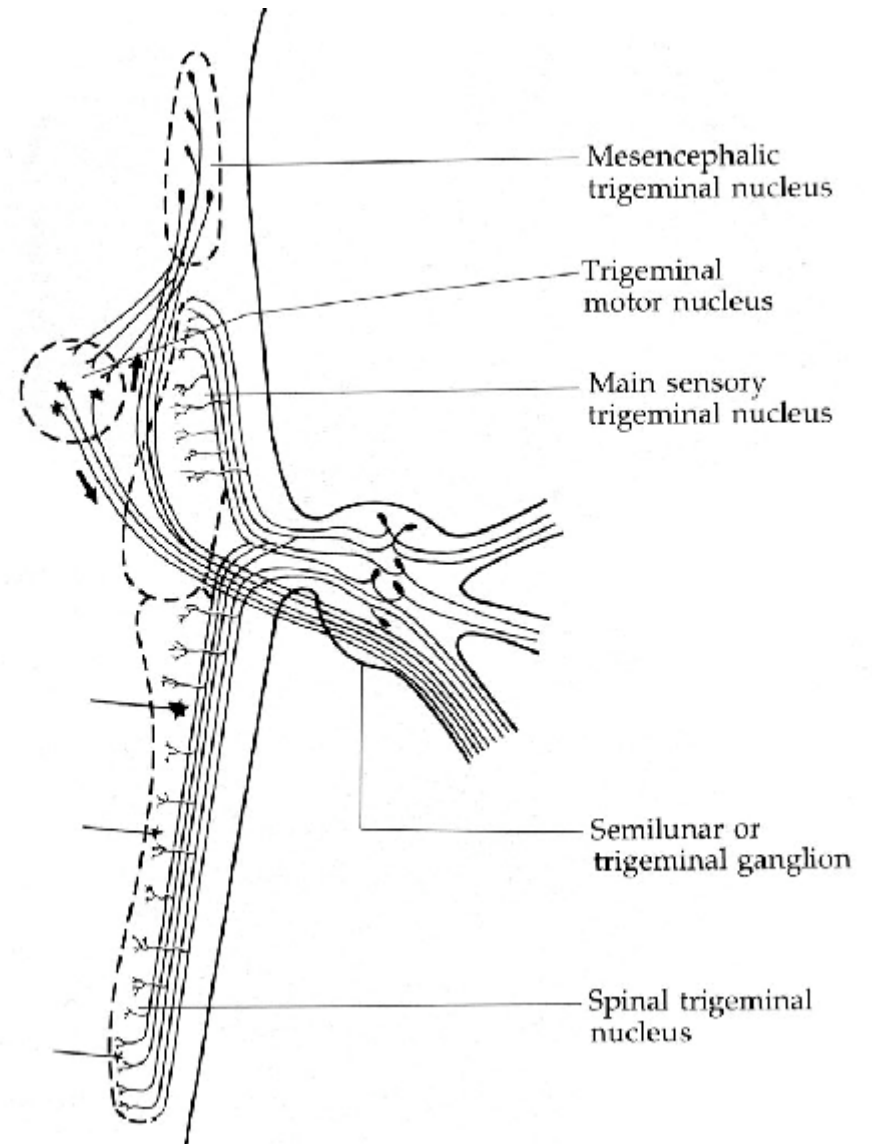
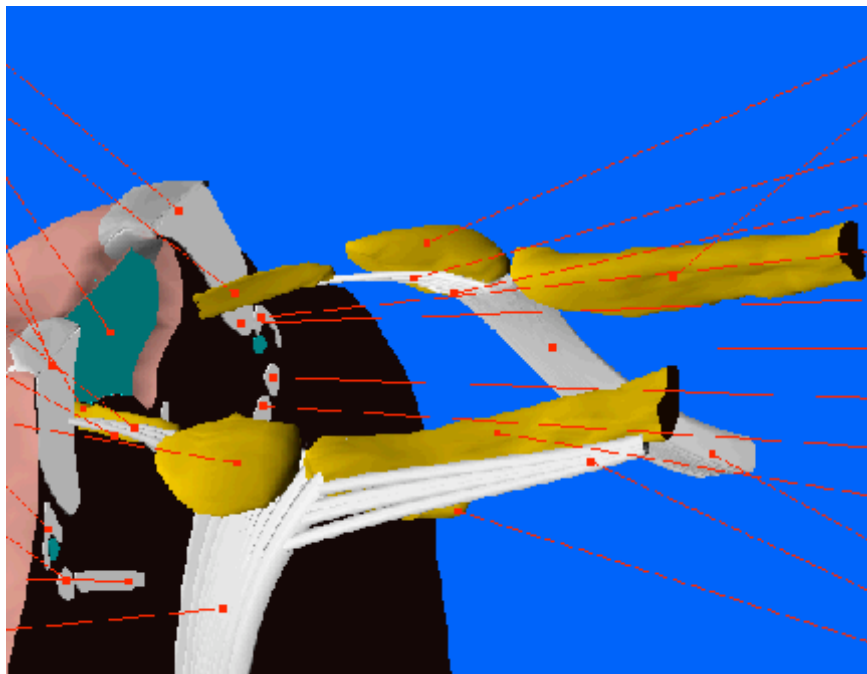
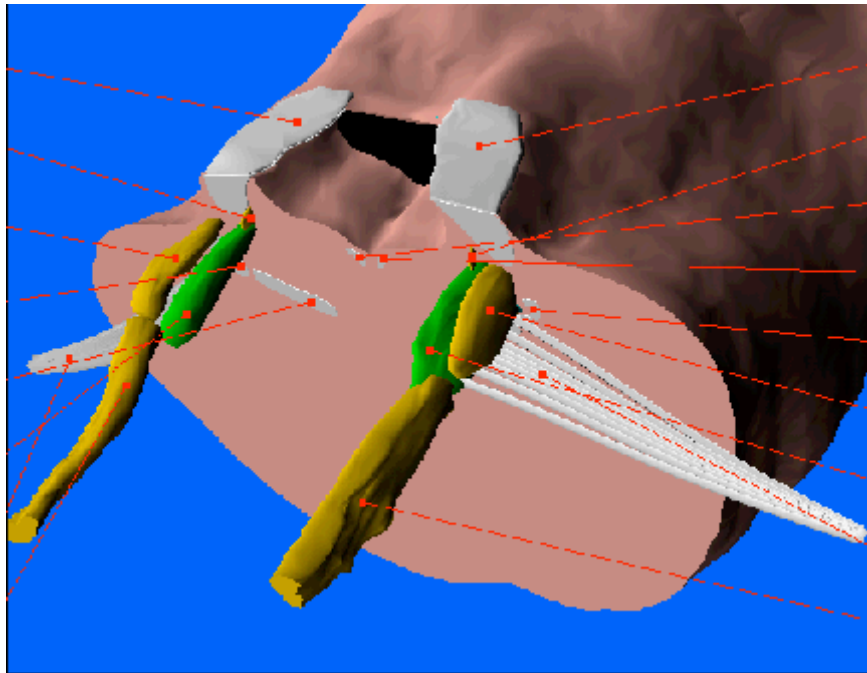
Al muscoli

Sensibilità tattile

Sensibilità dolorifica e termica

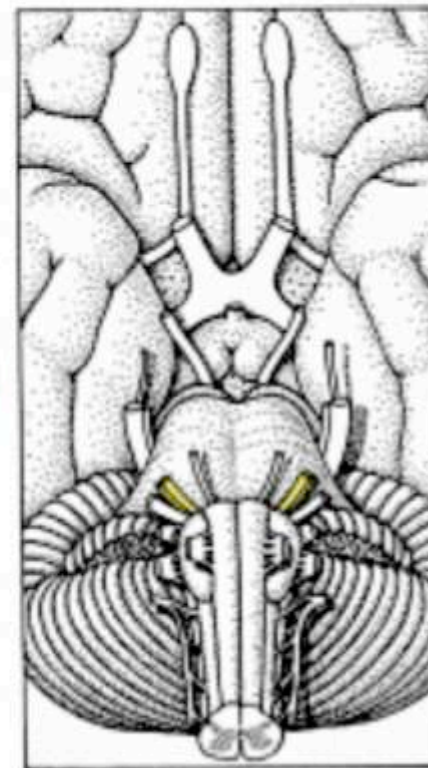
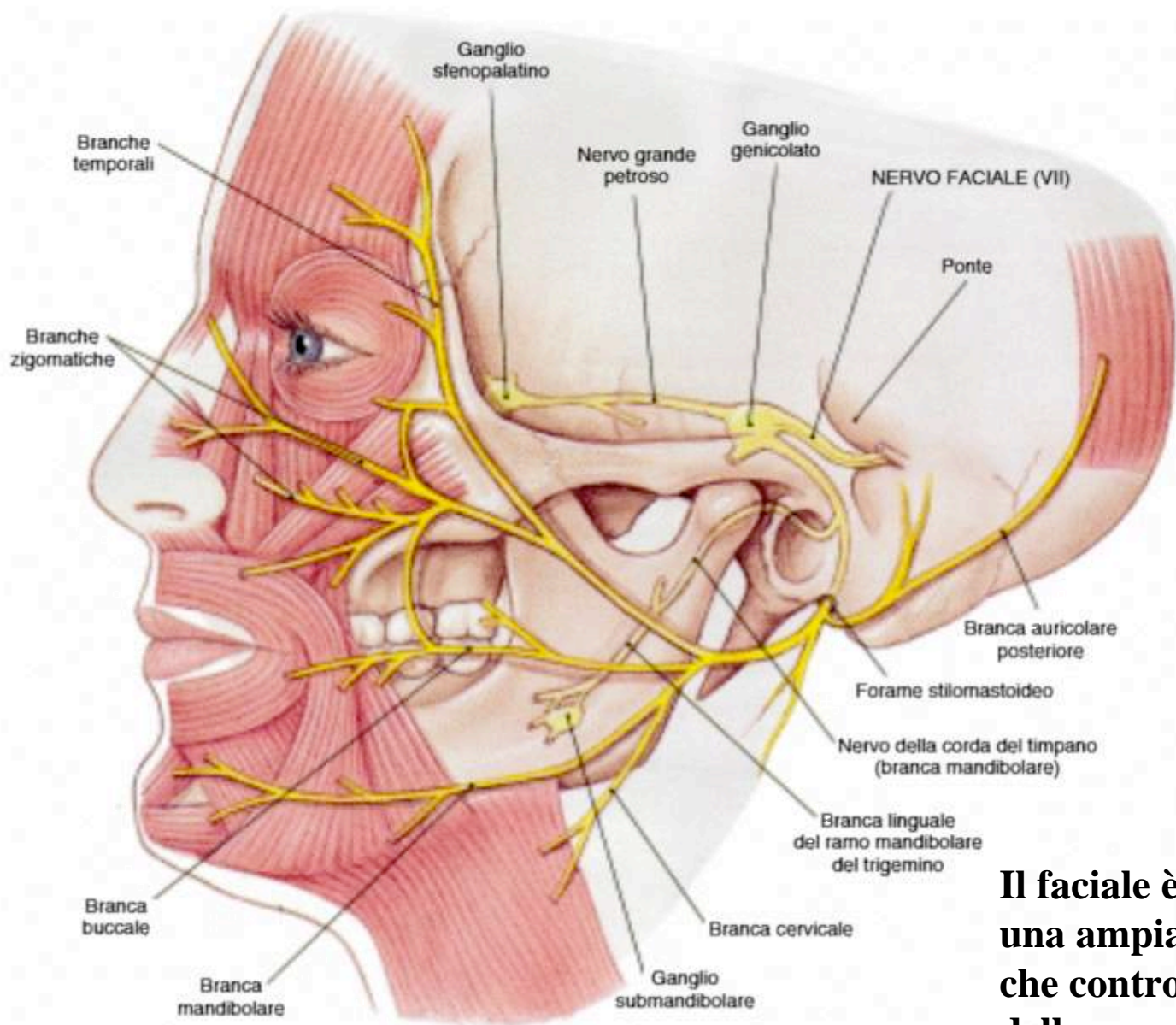
Ganglio trigeminale





Nervo Faciale

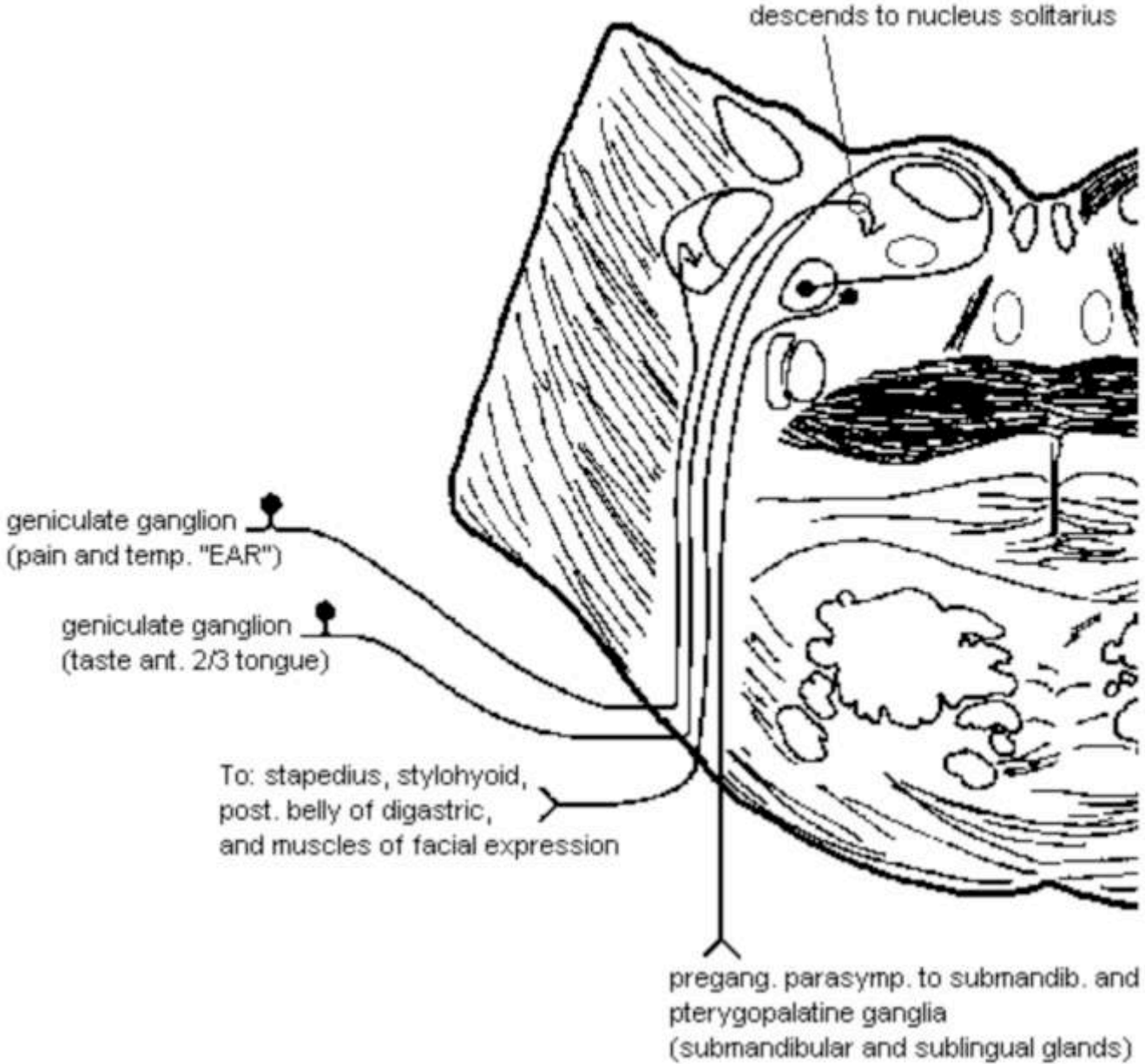




Il faciale è un nervo misto con una ampia componente motoria che controlla la maggior parte della muscolatura superficiale della faccia

FIGURA 15-26
Il nervo faciale

Cranial Nerve VII



Nervo glossofaringeo



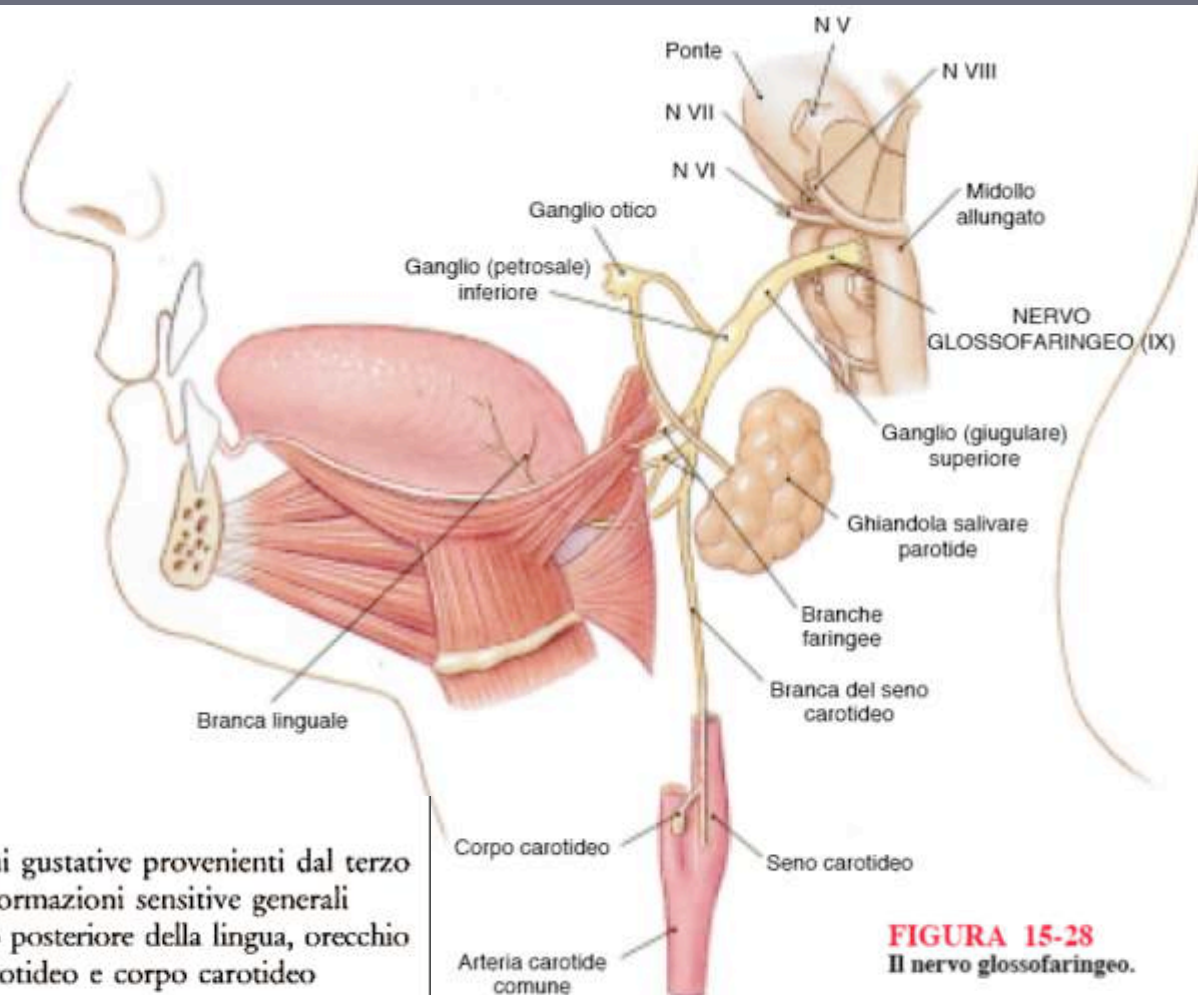
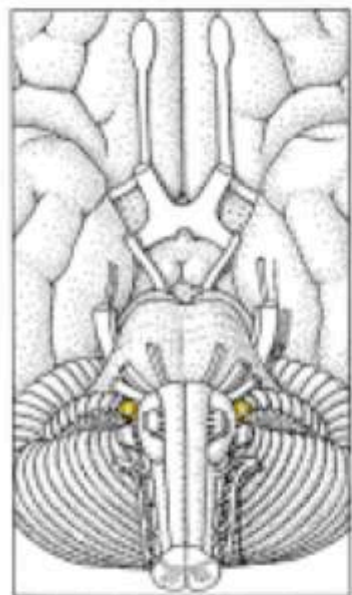


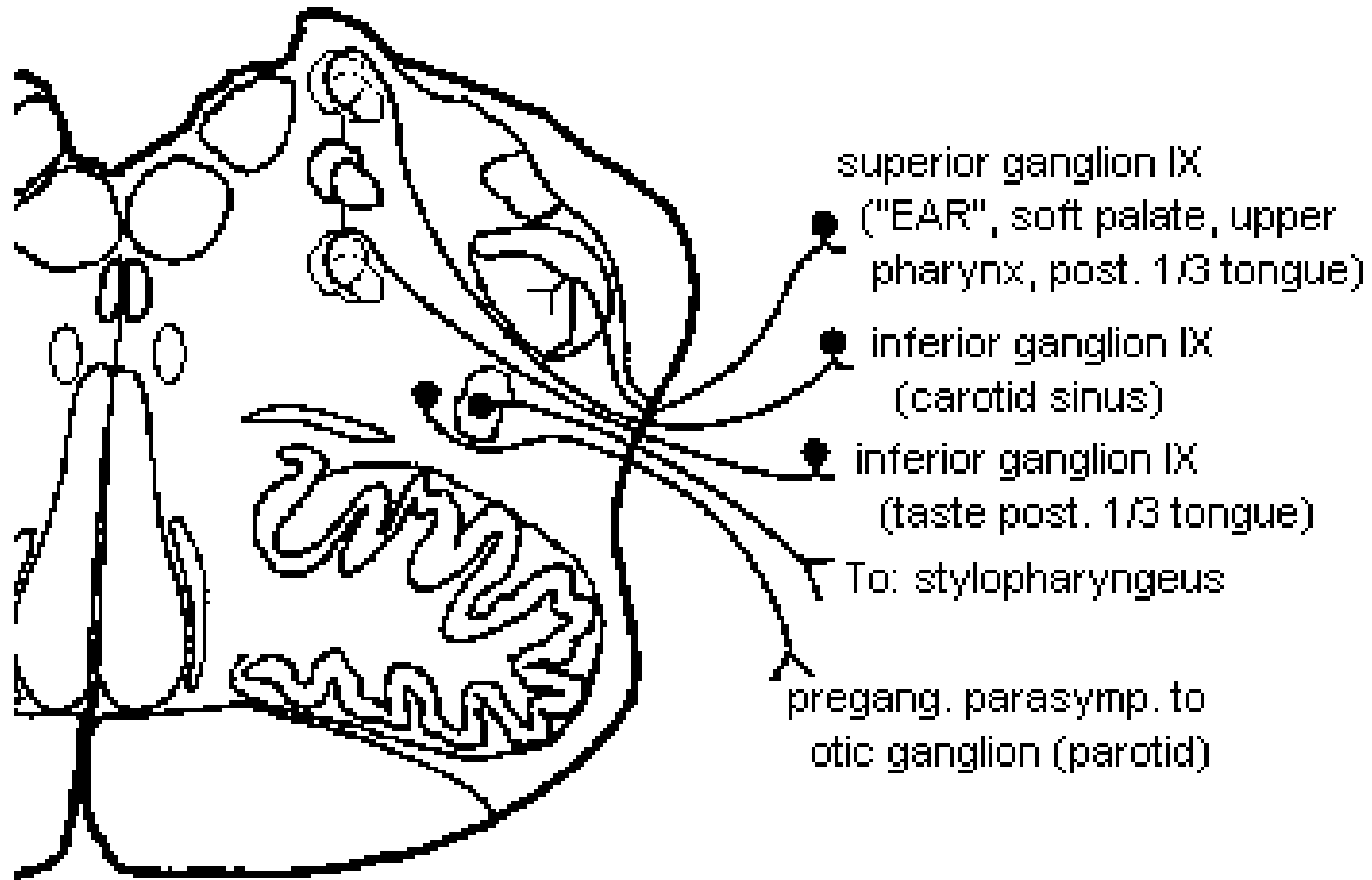
FIGURA 15-28
Il nervo glossofaringeo.

Sensitivo, motore⁺ e parasimpatico.

Come nervo sensitivo trasporta informazioni gustative provenienti dal terzo posteriore della lingua. Inoltre, trasporta informazioni sensitive generali provenienti da faringe, tonsille palatine, terzo posteriore della lingua, orecchio medio ed informazioni afferenti da seno carotideo e corpo carotideo

Come nervo motore innerva la muscolatura della faringe (muscolo stilo-faringeo) e trasporta informazioni propriocettive provenienti da tale gruppo muscolare

La sua componente parasimpatica si distribuisce alla parotide ed alle ghiandole del terzo posteriore della lingua



Cranial Nerve IX

Nervo vago



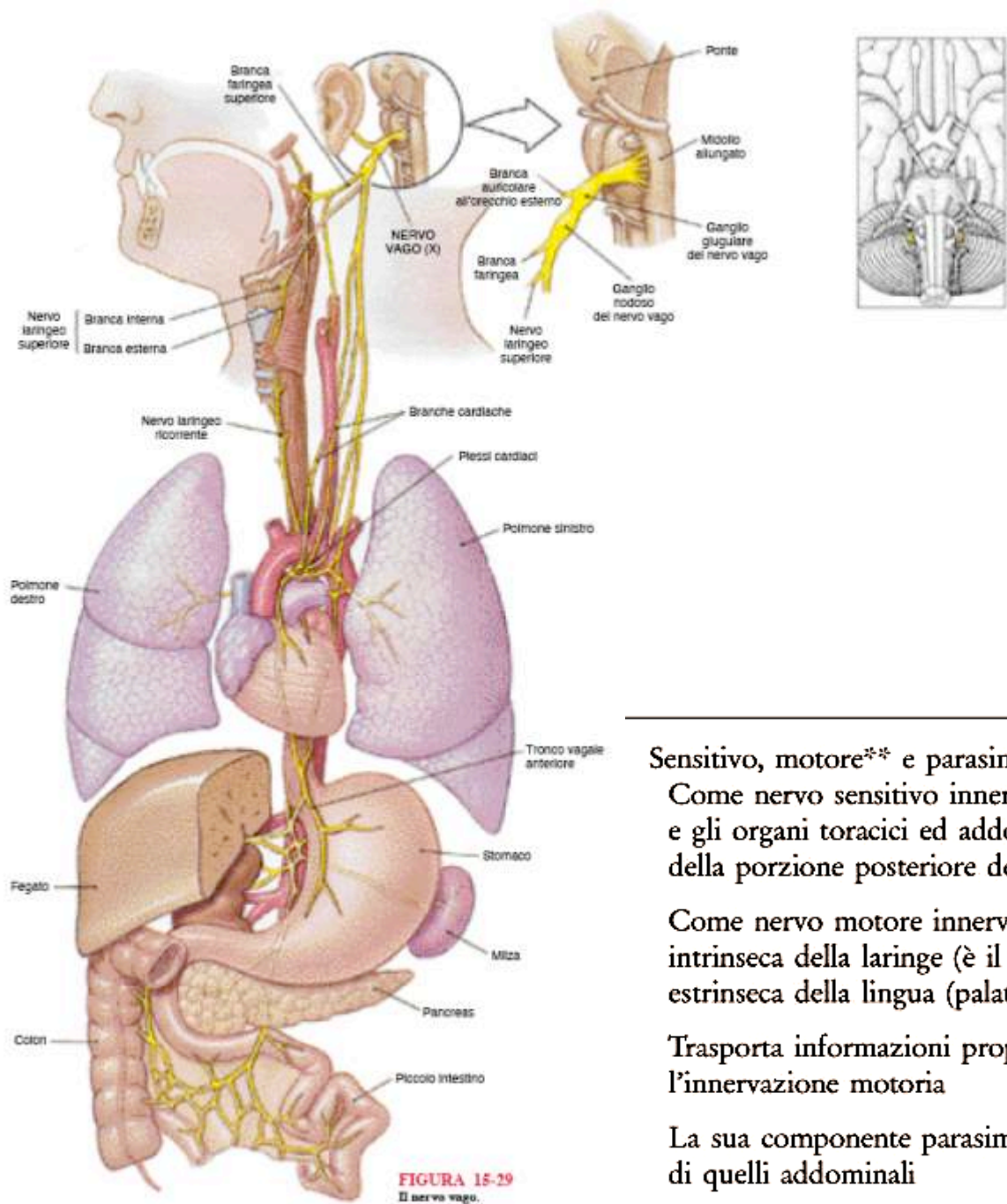


FIGURA 15-29
Il nervo vago.

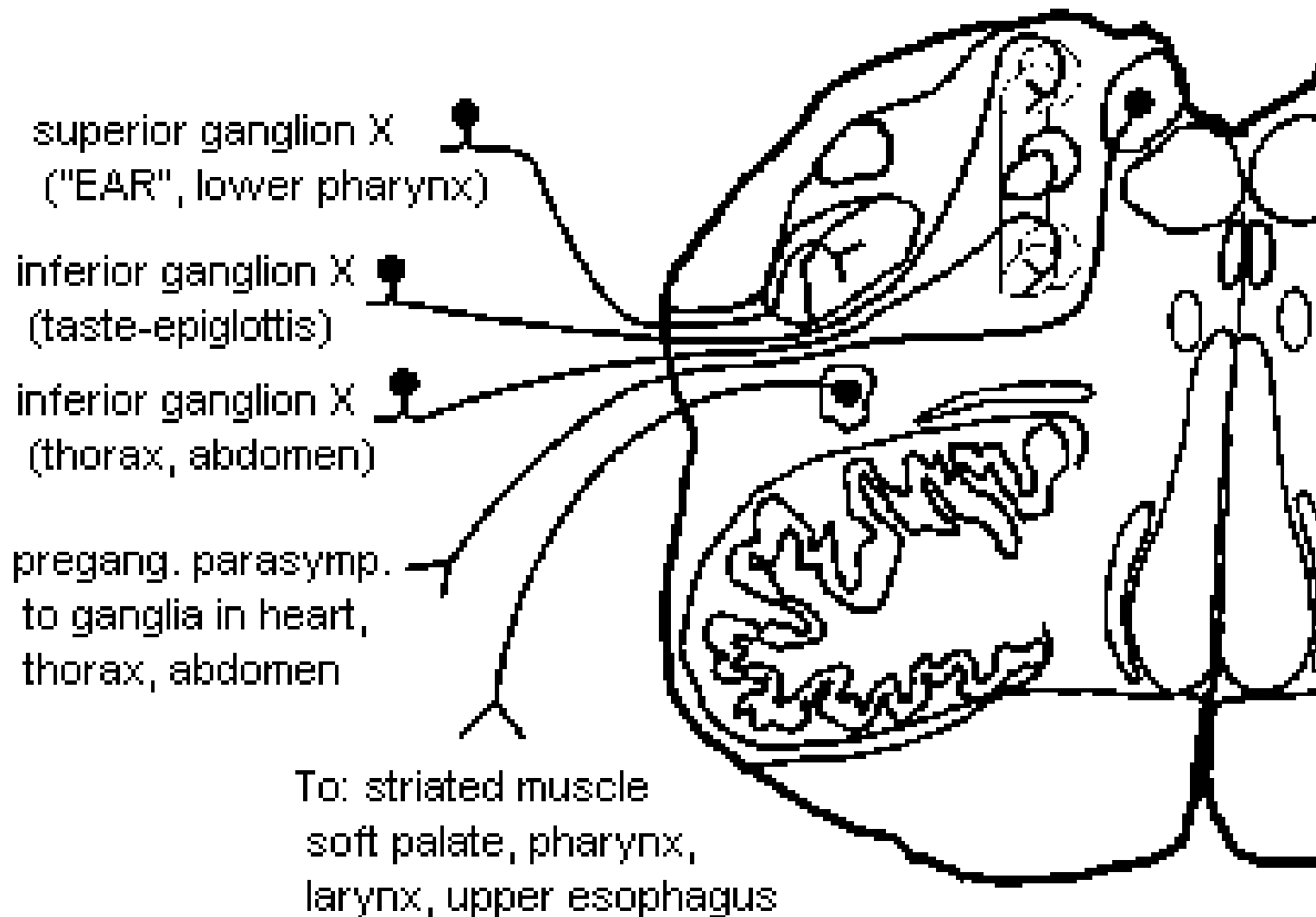
Sensitivo, motore e parasimpatico**

Come nervo sensitivo innerva la porzione inferiore della faringe, la laringe, e gli organi toracici ed addominali. Provvede alla innervazione gustativa della porzione posteriore della lingua

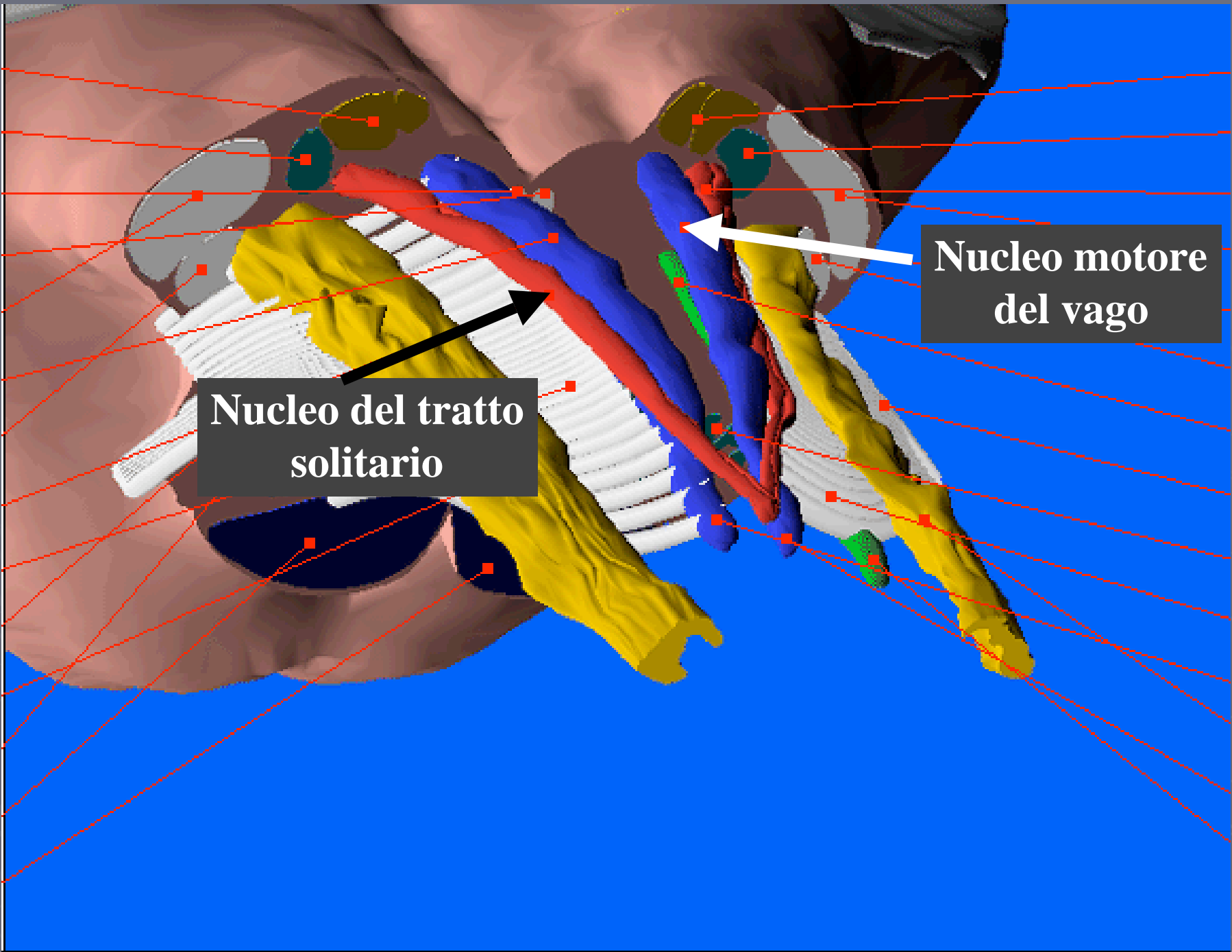
Come nervo motore innerva il palato molle, la faringe, la muscolatura intrinseca della laringe (è il nervo della fonazione) e la muscolatura estrinseca della lingua (palatoglosso)

Trasporta informazioni propriocettive provenienti dai muscoli a cui fornisce l'innervazione motoria

La sua componente parasimpatica innerva i visceri toracici e la gran parte di quelli addominali



Cranial Nerve X



Nucleo del tratto solitario

Nucleo motore del vago



Nervo accessorio
Nervo ipoglosso

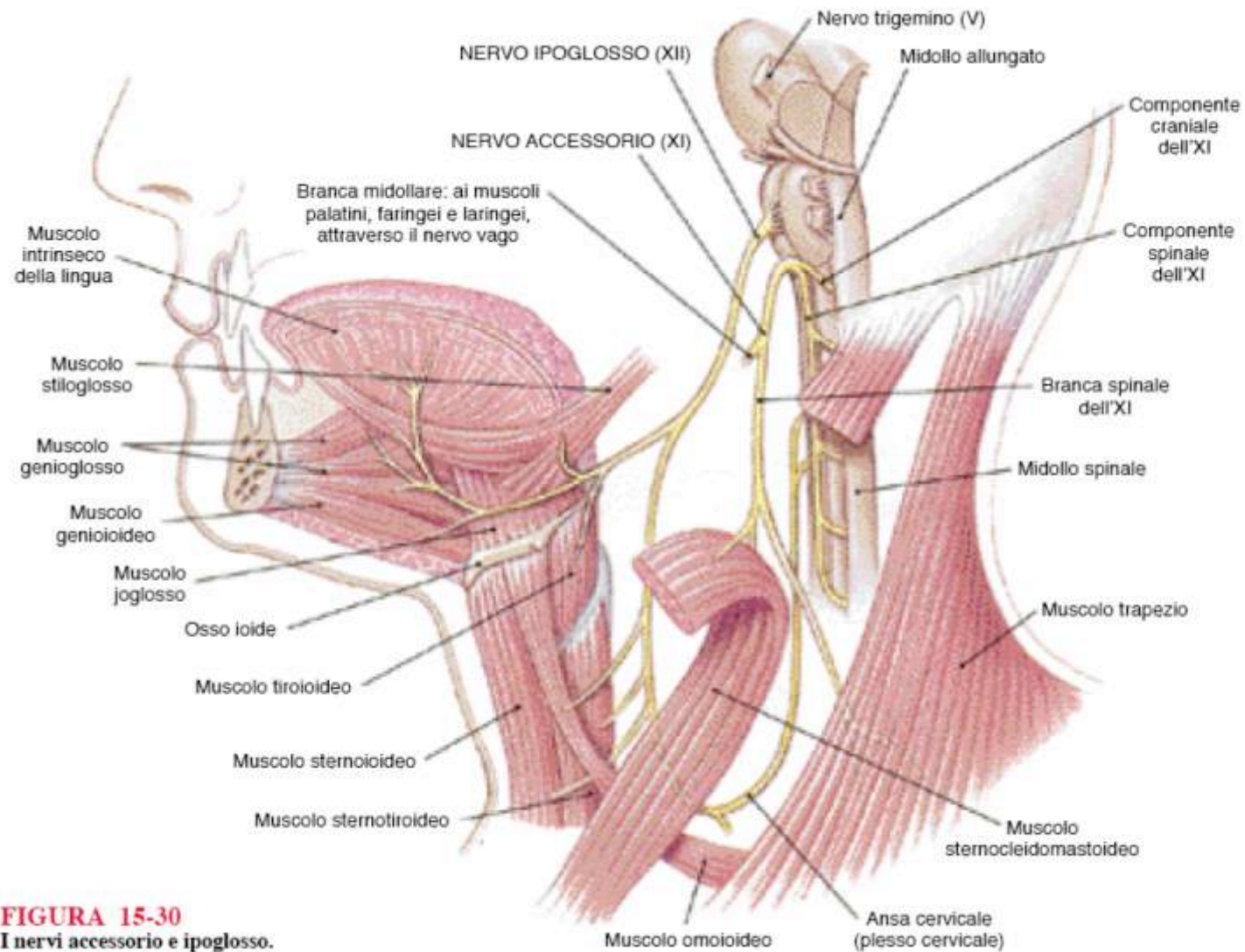
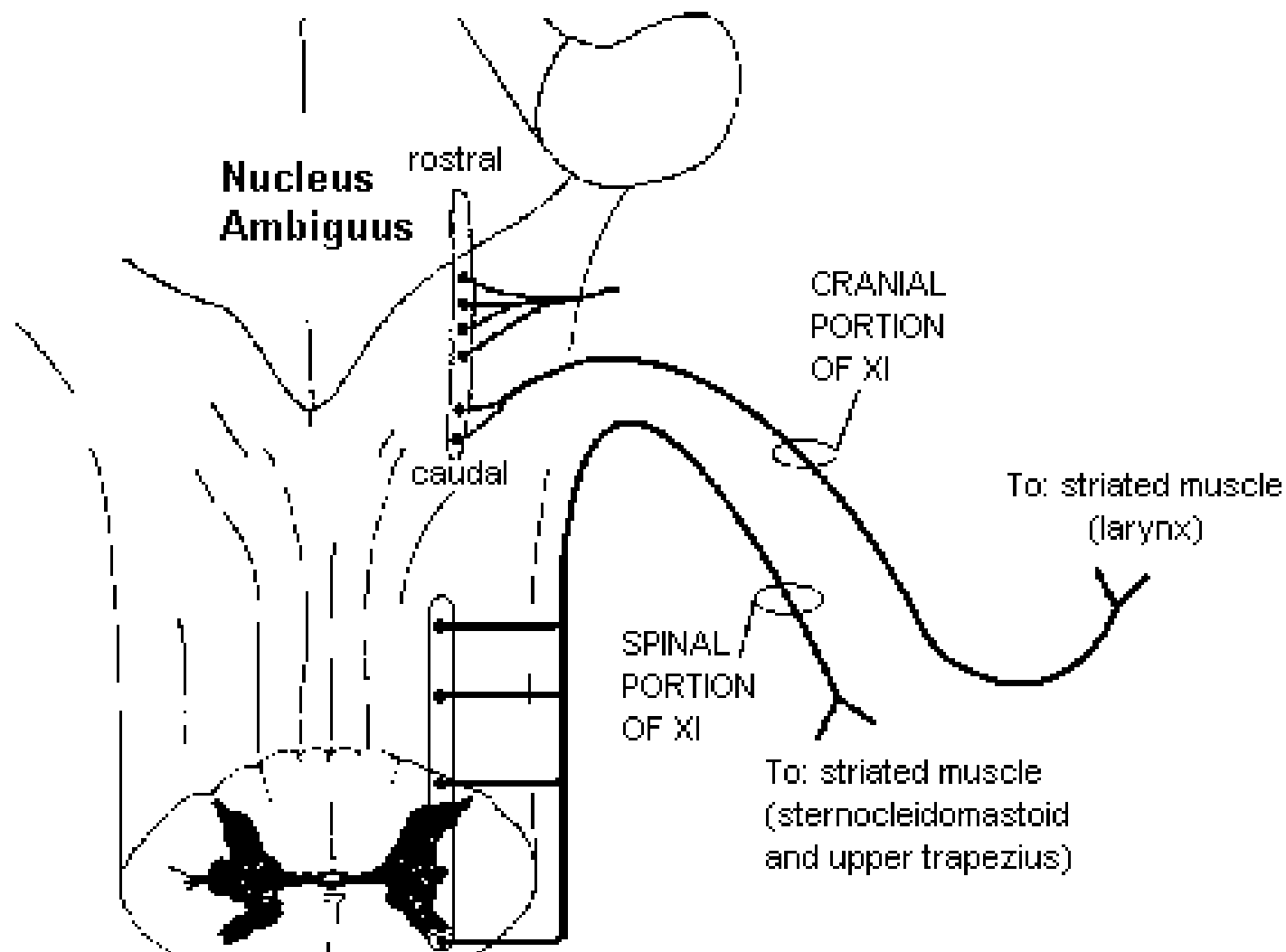
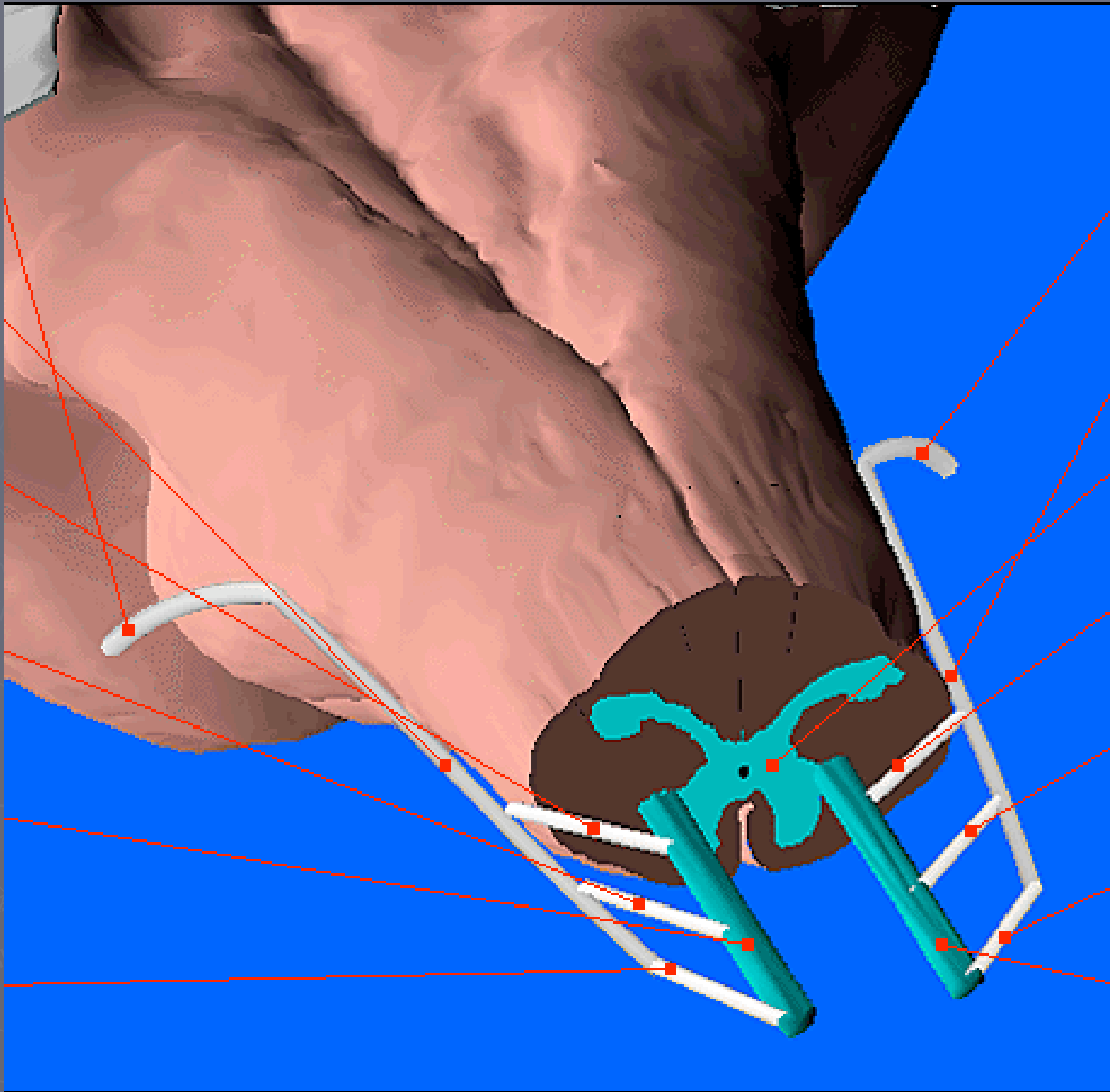


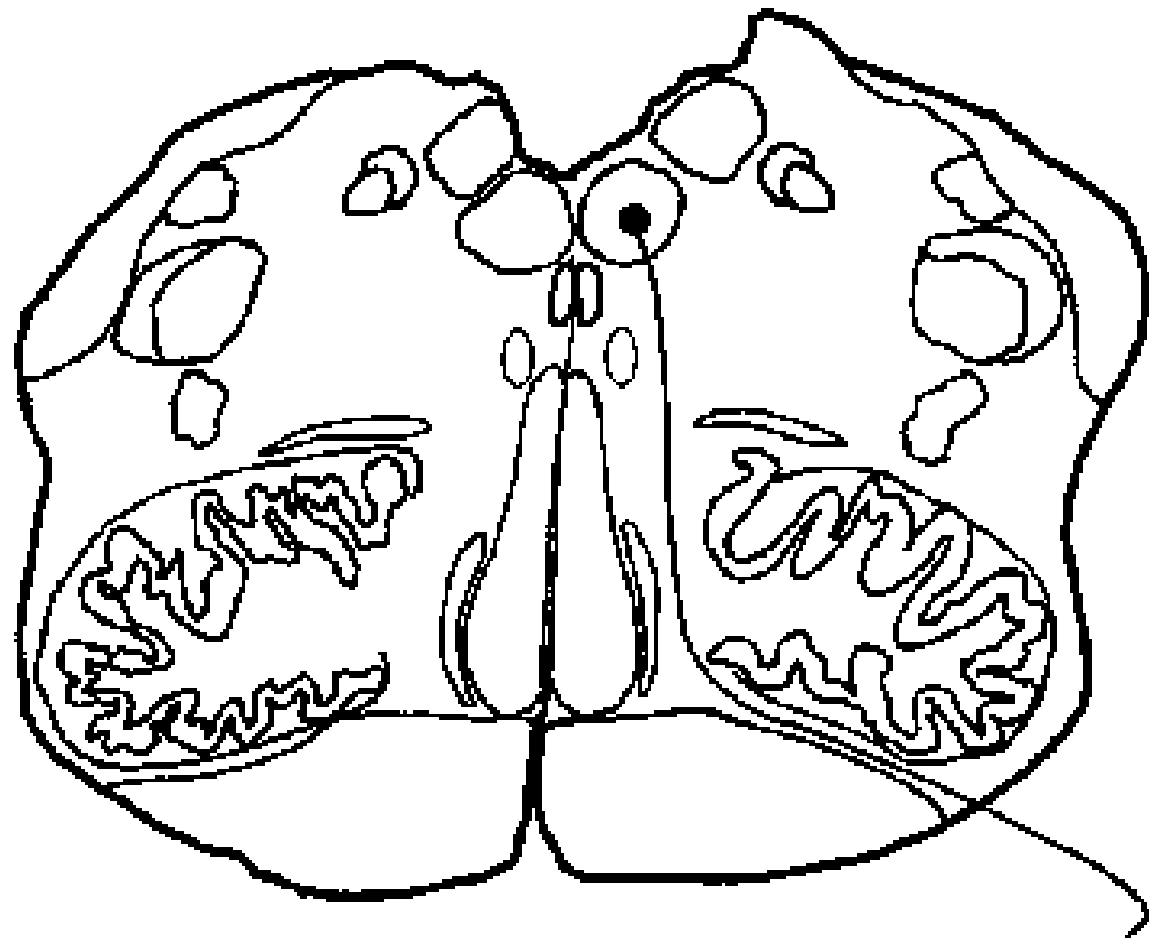
FIGURA 15-30
I nervi accessorio e ipoglosso.



Motore**

Innerva i muscoli del palato molle, della faringe, lo sternocleidomastoideo ed il trapezio. Trasporta informazioni propriocettive provenienti da tali muscoli





To: striated muscles of the tongue

Cranial Nerve XII

Motore**

Innerva i muscoli intrinseci ed estrinseci della lingua (stiloglosso, ipoglosso, genioglosso) e dell'istmo delle fauci (tiroioideo e genioioideo). Trasporta informazioni propriocettive provenienti da tali nervi

