

Artefatti più comuni

- Molte strutture descritte nel sistema nervoso con grande enfasi si sono rivelate degli artefatti dovuti a:

▶ Anossia o ipossia

▶ Impurezze del fissativo

▶ Traumi meccanici

▶ Difficoltà di penetrazione del fissativo

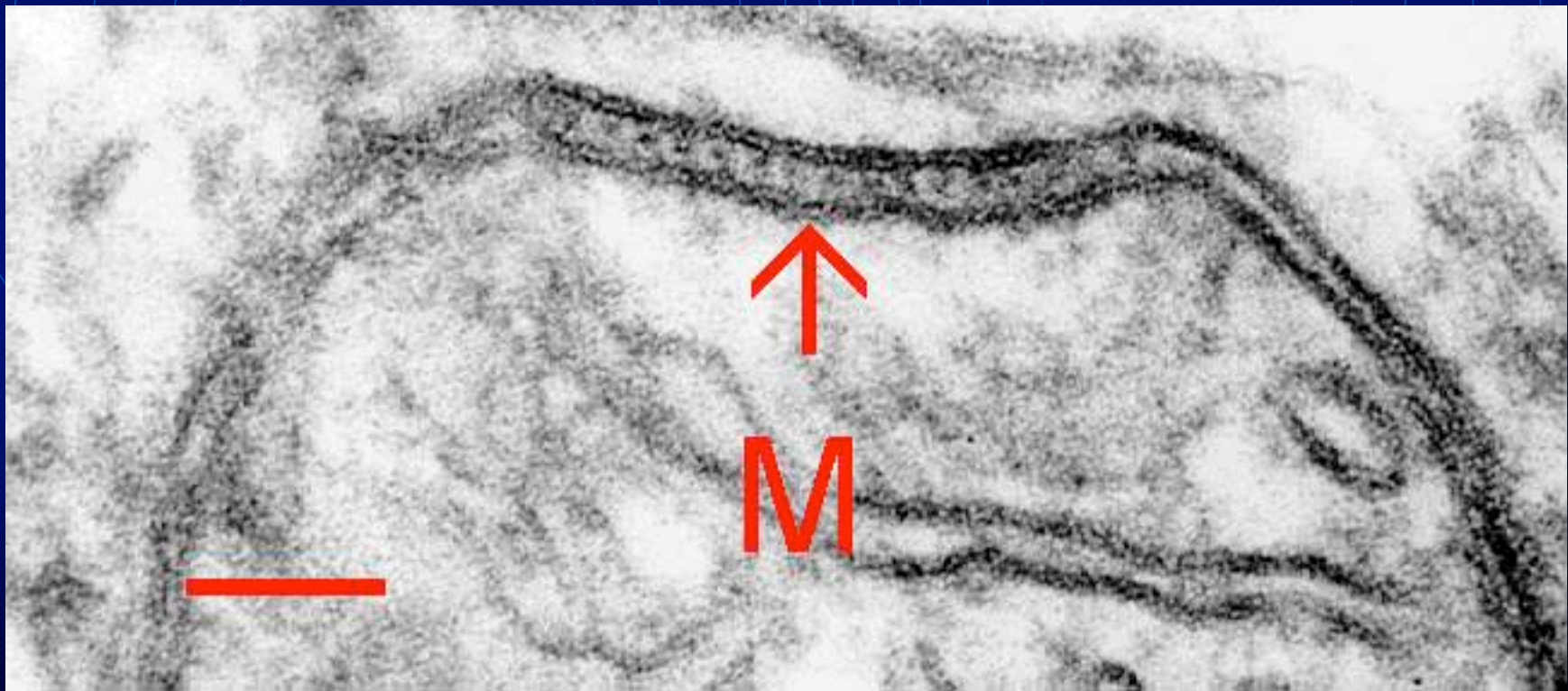
▶ Necrosi e autolisi

Dilatazione degli spazi - Anossia



Giunzioni tra le membrane mitocondriali

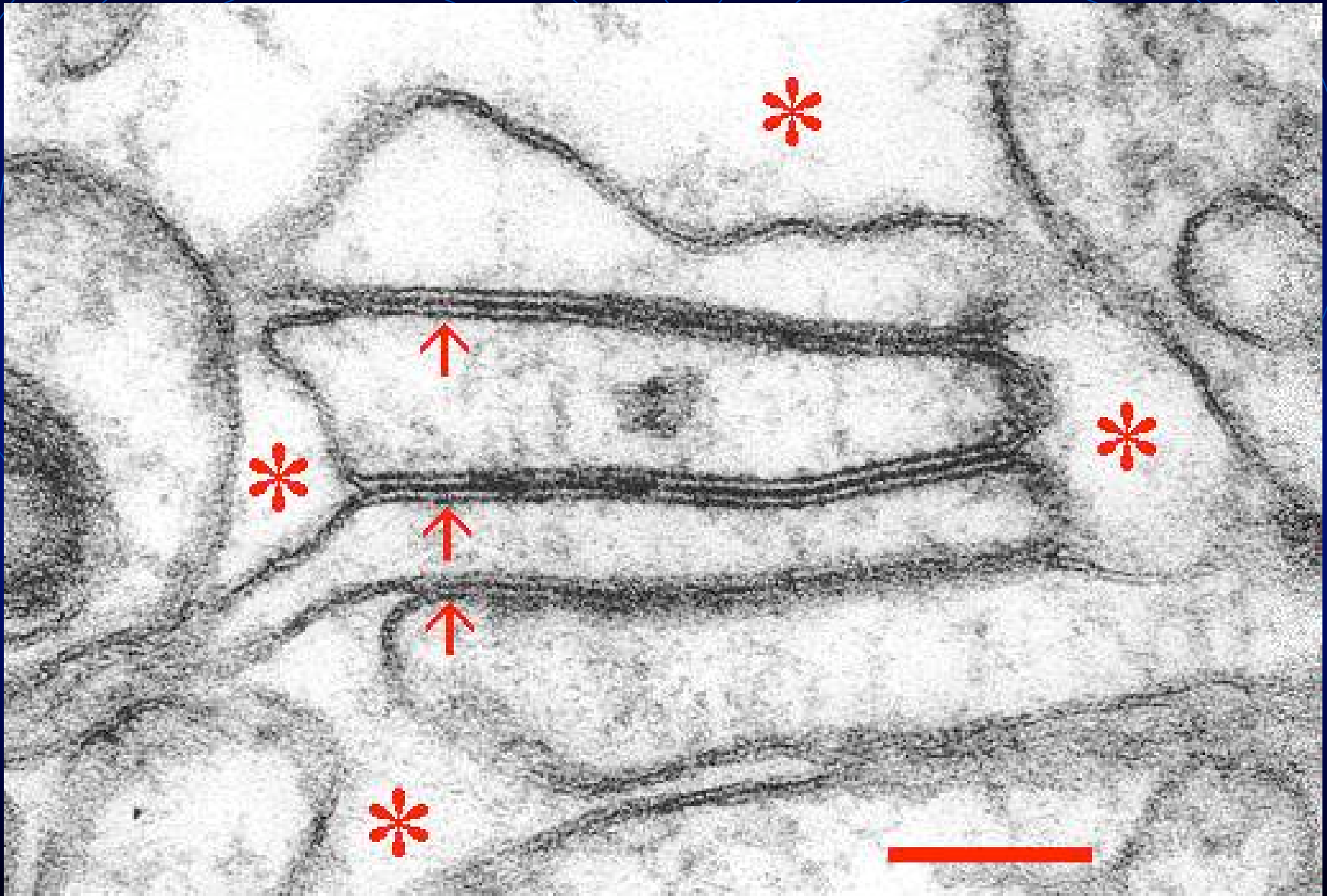
Anossia



Mitocondri associati alla membrana plasmatica - ipossia



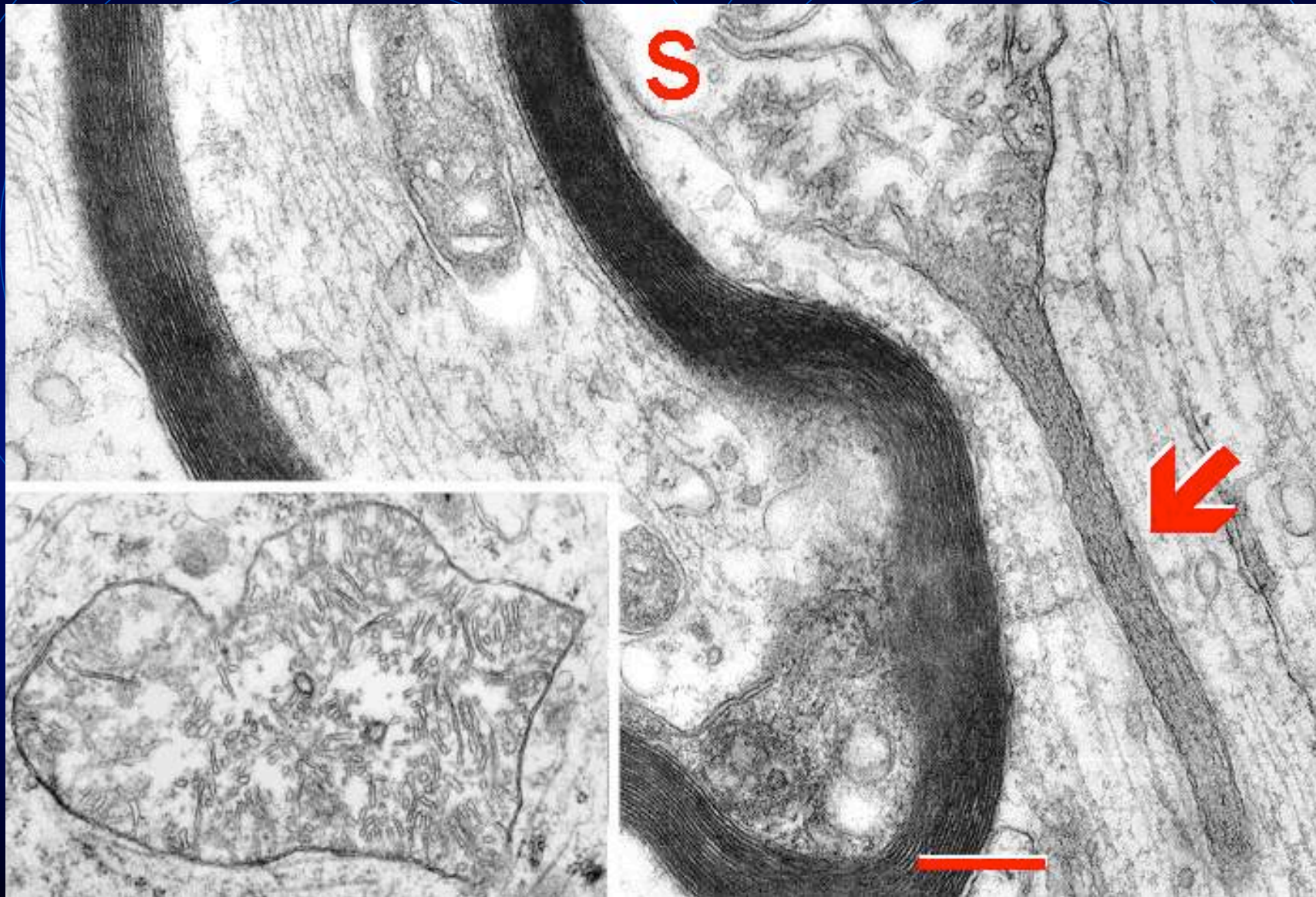
False tight junctions - *ipossia o anossia*



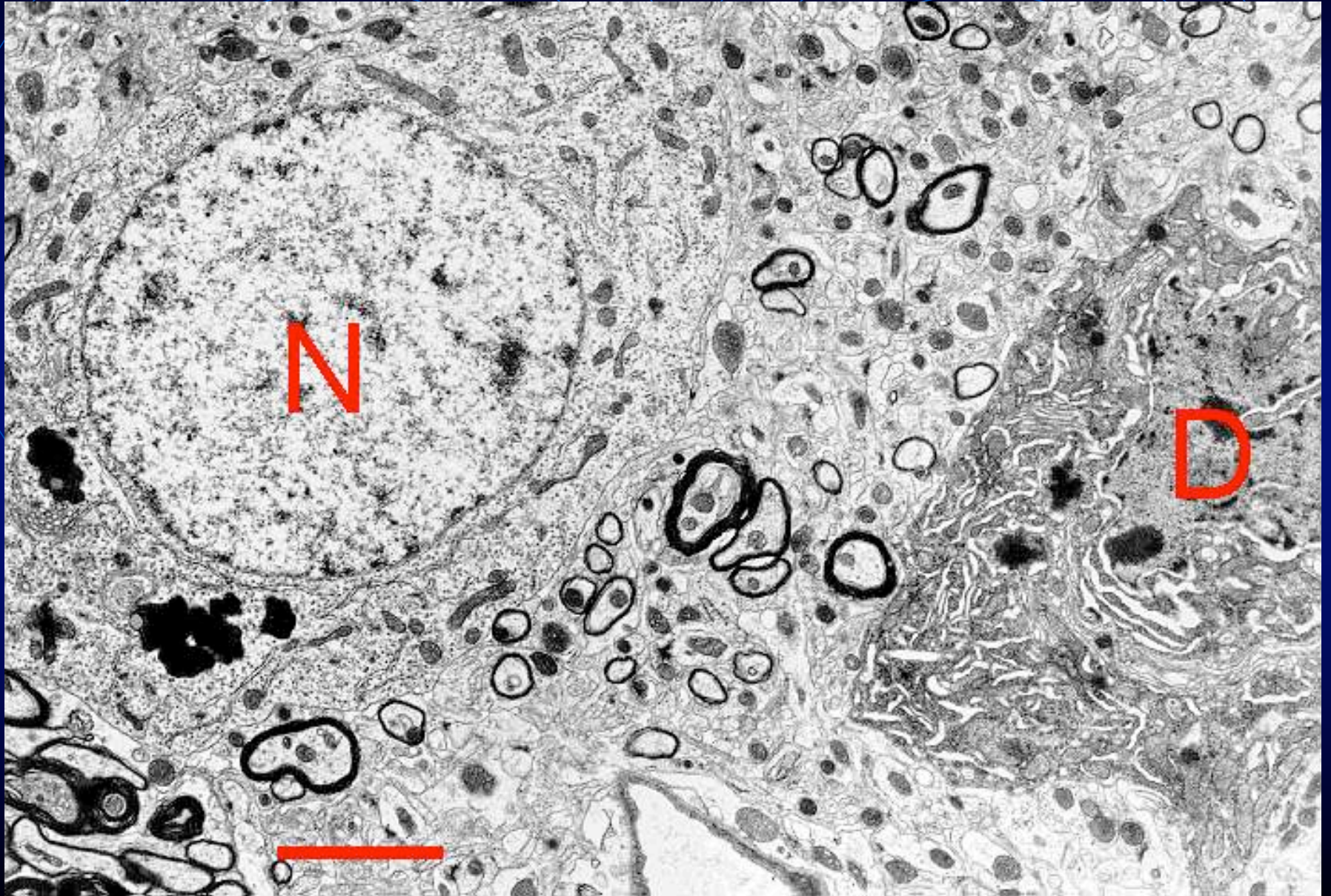
Corpi mielinici - impurezze del fissativo

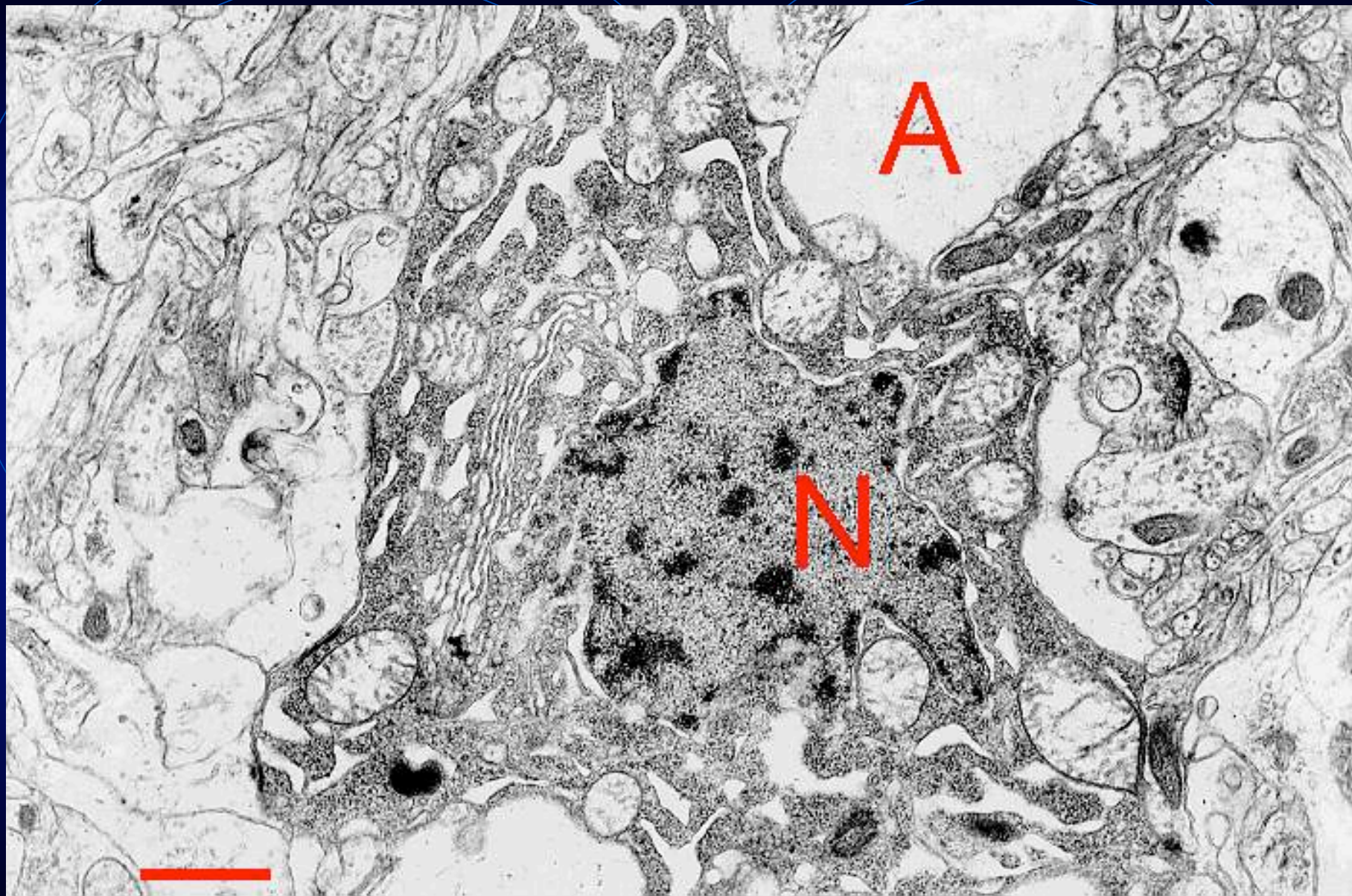


Mitocondri rigonfi - impurezze del fissativo

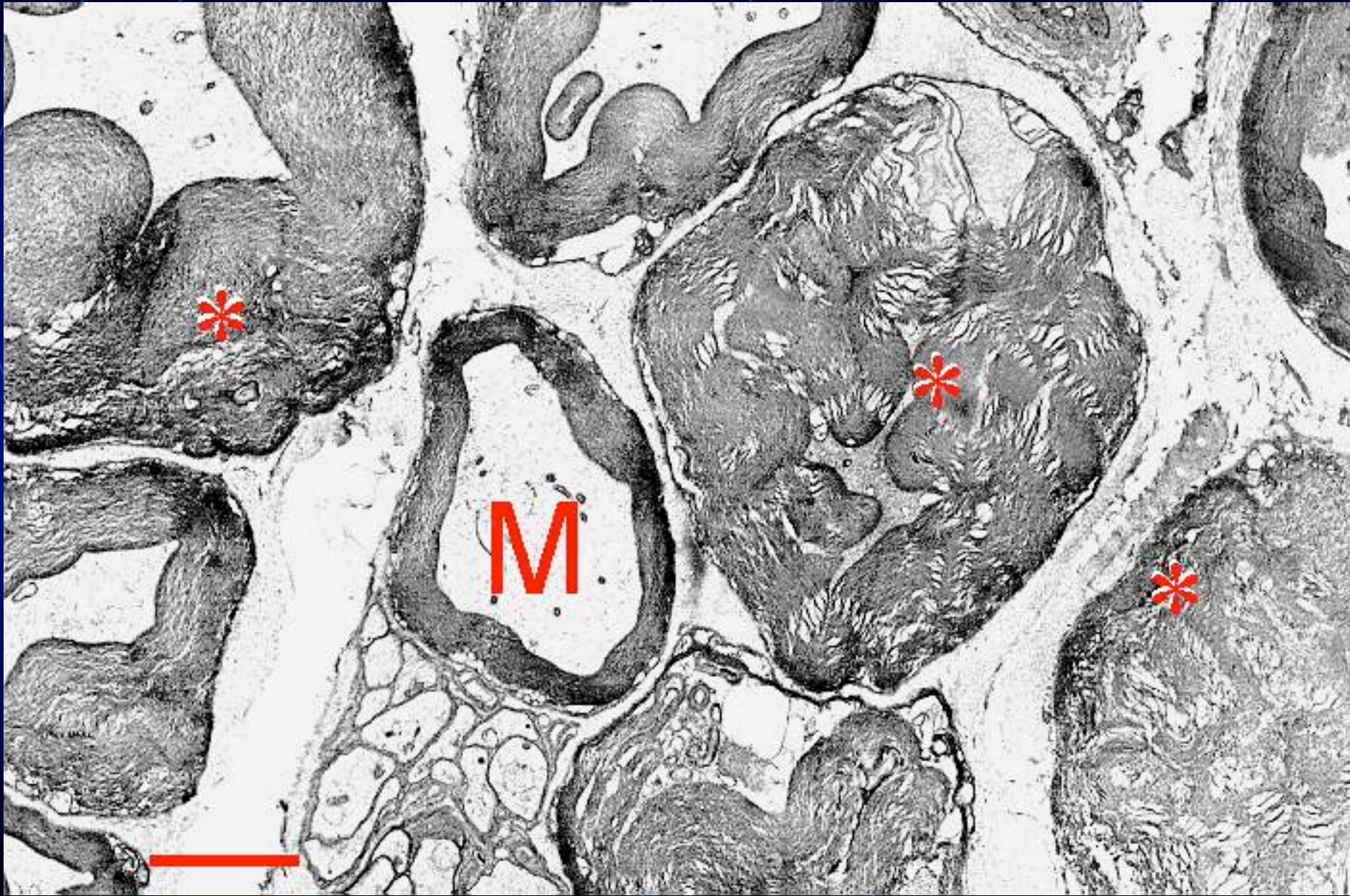


Neuroni SCURI -trauma meccanico

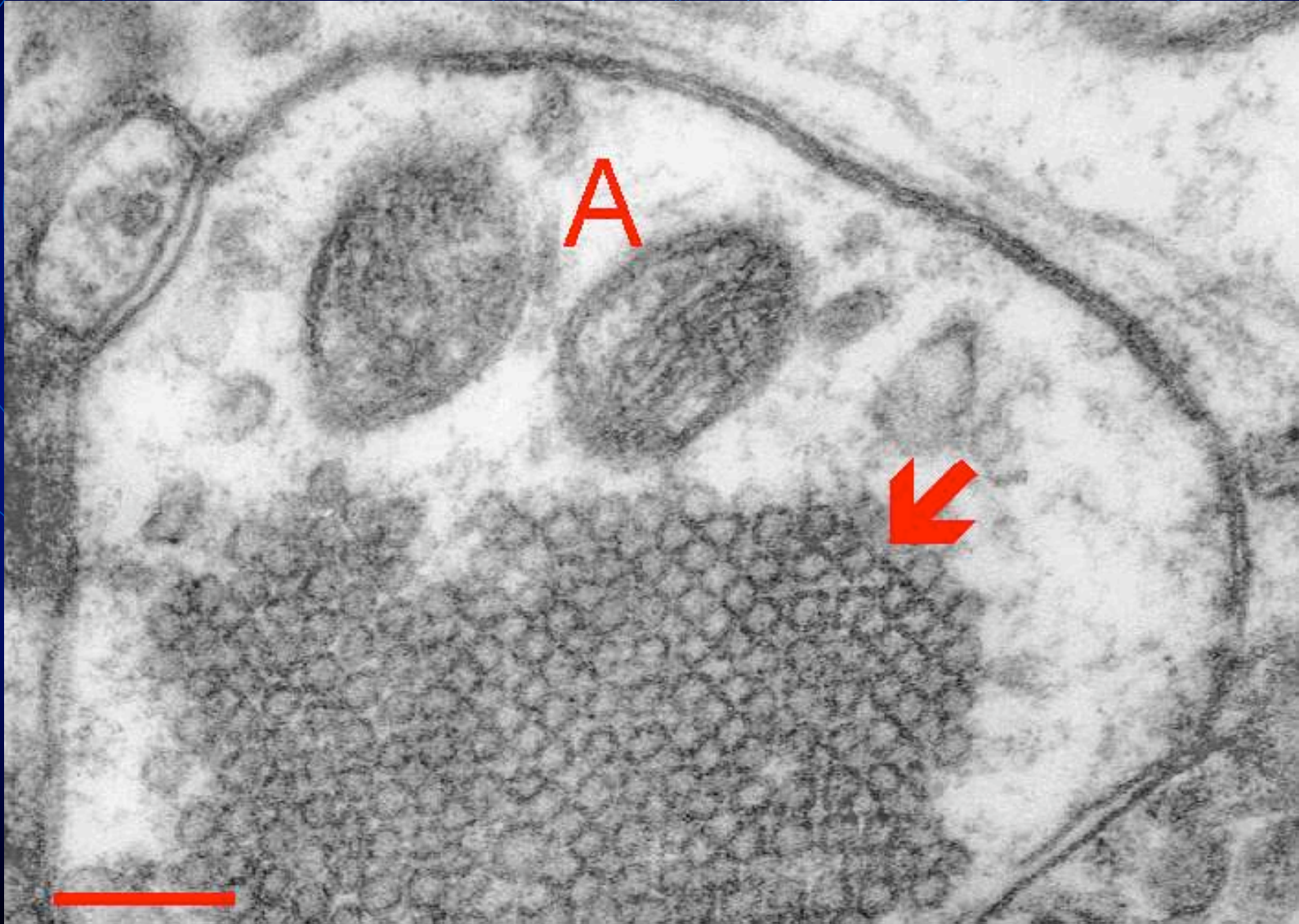




Danni alla mielina - trauma meccanico



Struttura paracristallina delle vescicole scarsa fissazione



Fenomeni autolitici cattiva conservazione del pezzo

