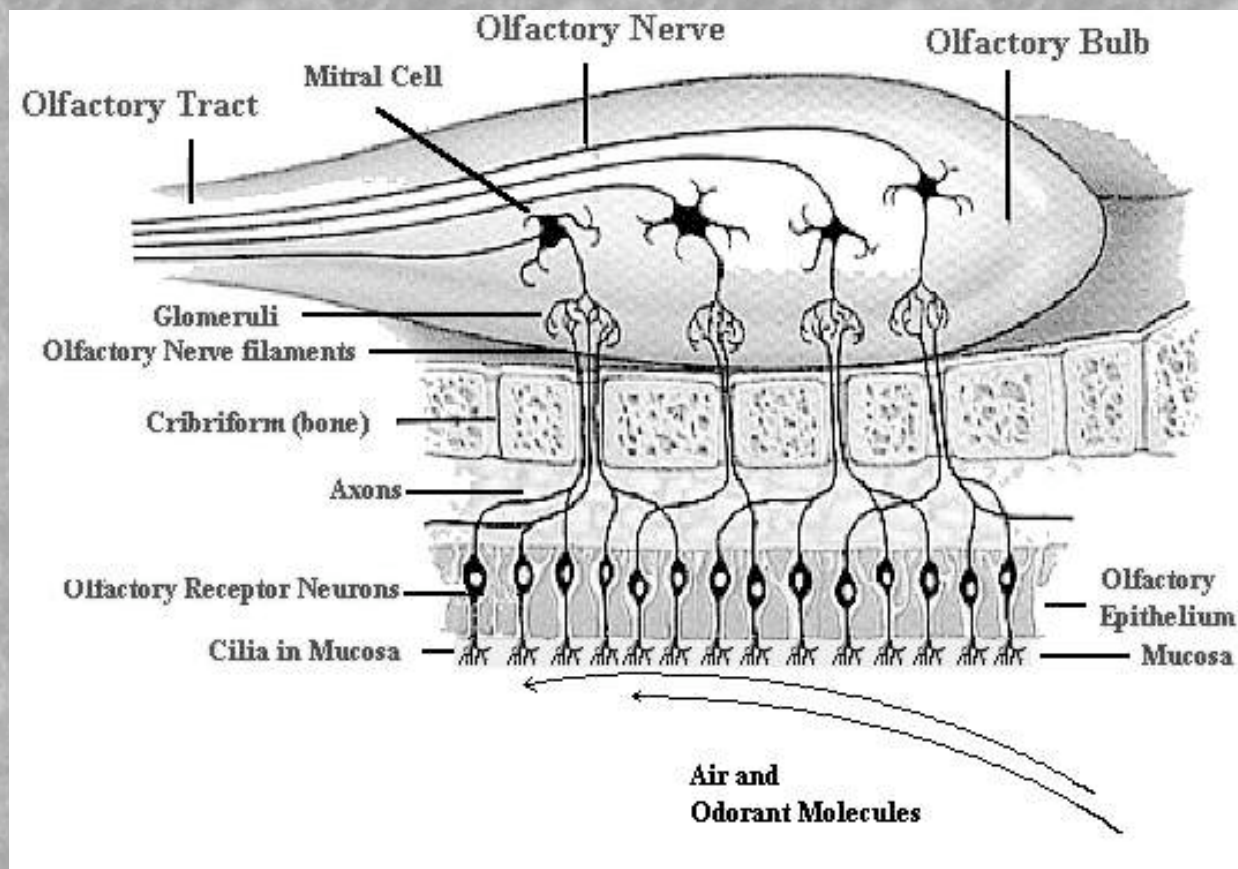


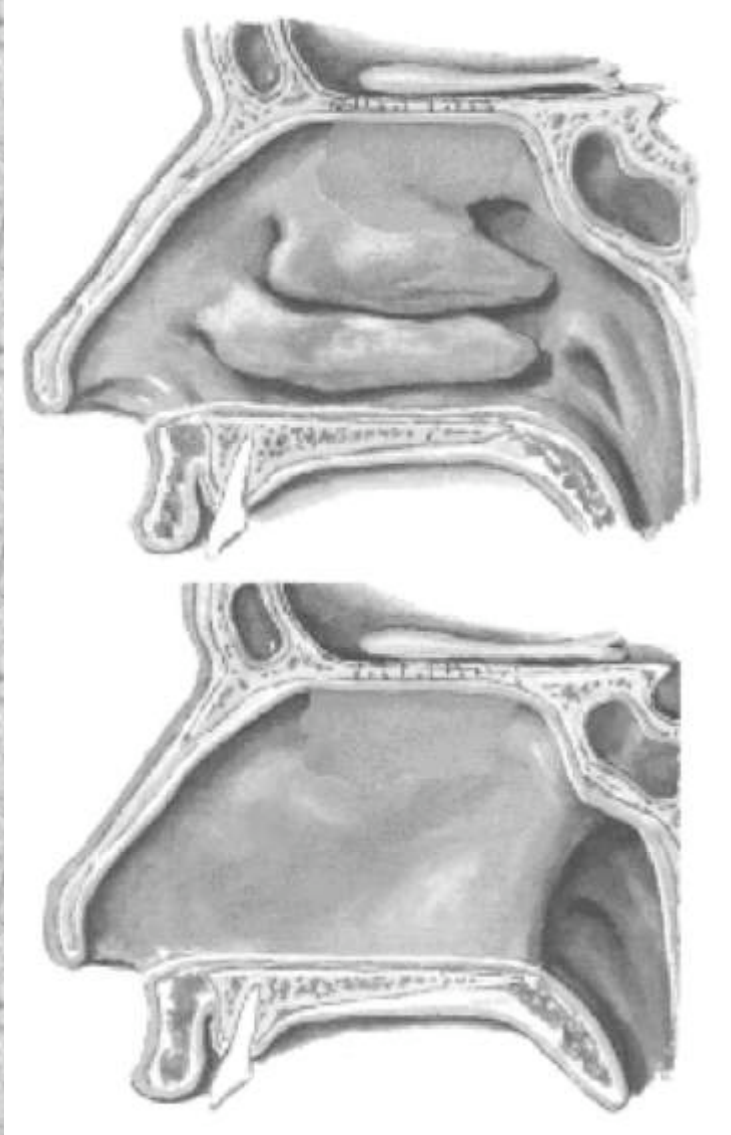
VIA OLFATTIVA



GENERALITA'

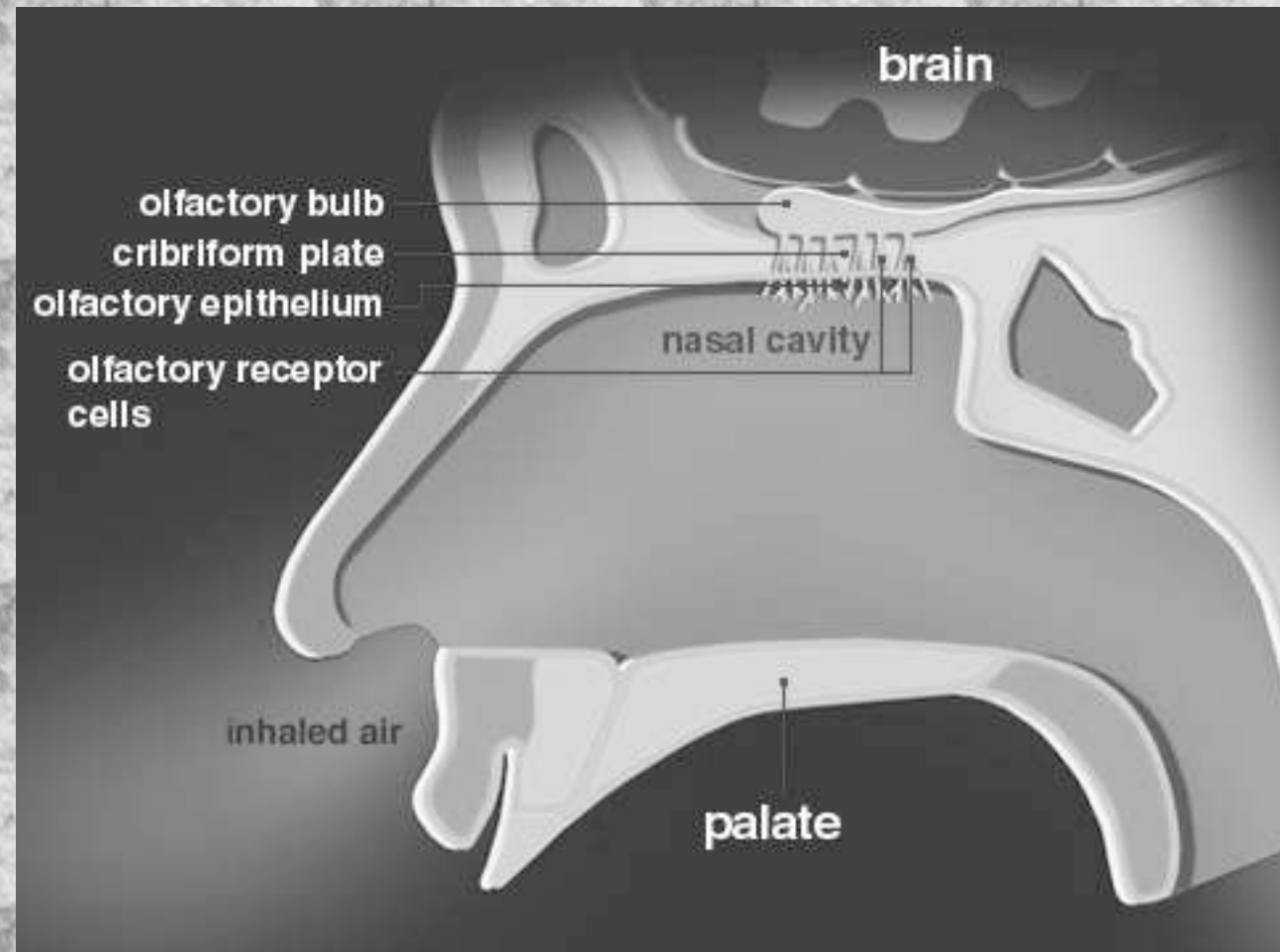
- **La via olfattiva è l'unica che non arriva al talamo prima di arrivare al telencefalo**
- **I recettori periferici sono neuroni che derivano dal placode olfattivo**
- **Sono considerati parte del SNC**
- **Sono caratterizzati da elevate capacità di rigenerazione**

Mucosa olfattiva

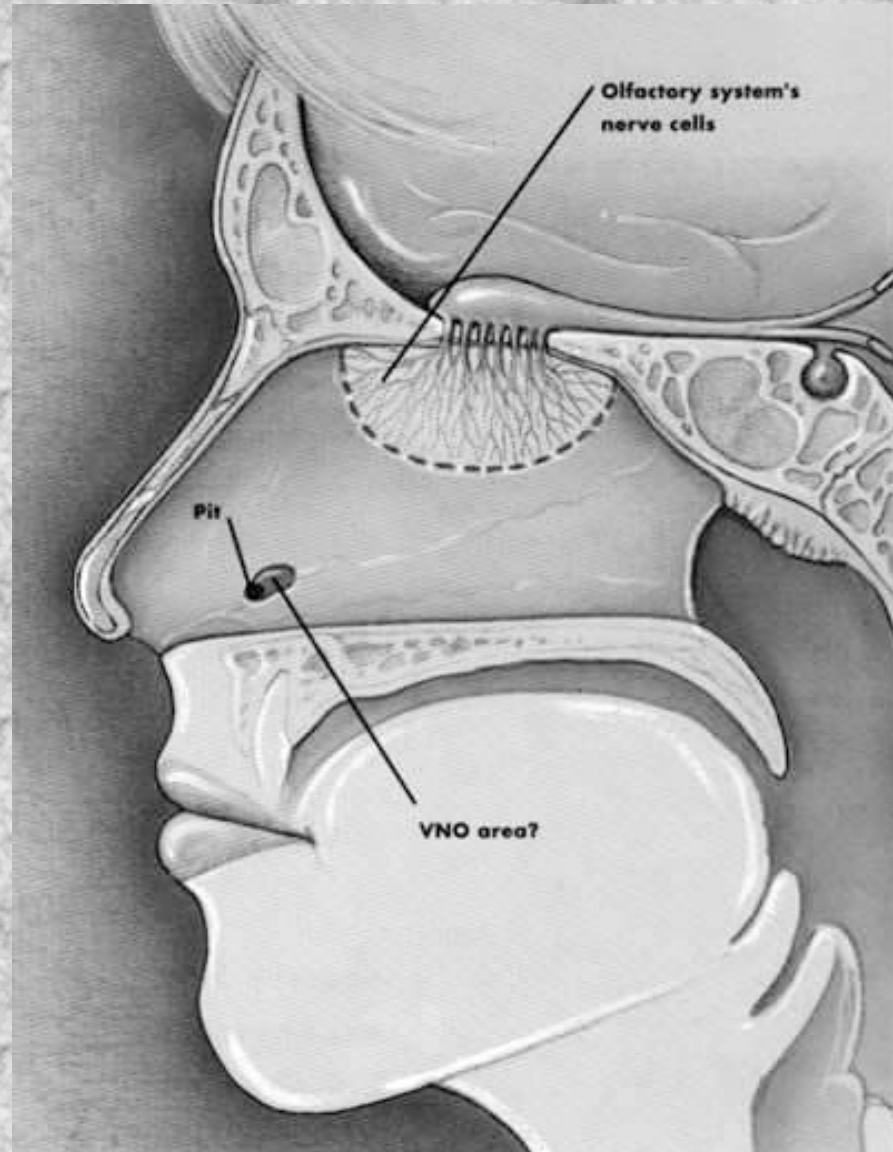


- **La mucosa olfattiva è situata dorsalmente all'interno delle cavità nasali**
- **E' costituita da cellule di sostegno e dai recettori sensoriali**

- **L'aria inalata raggiunge la porzione dorsale delle cavità ove sono alloggiati i recettori olfattivi.**
- **I recettori olfattivi sono dei chemocettori**

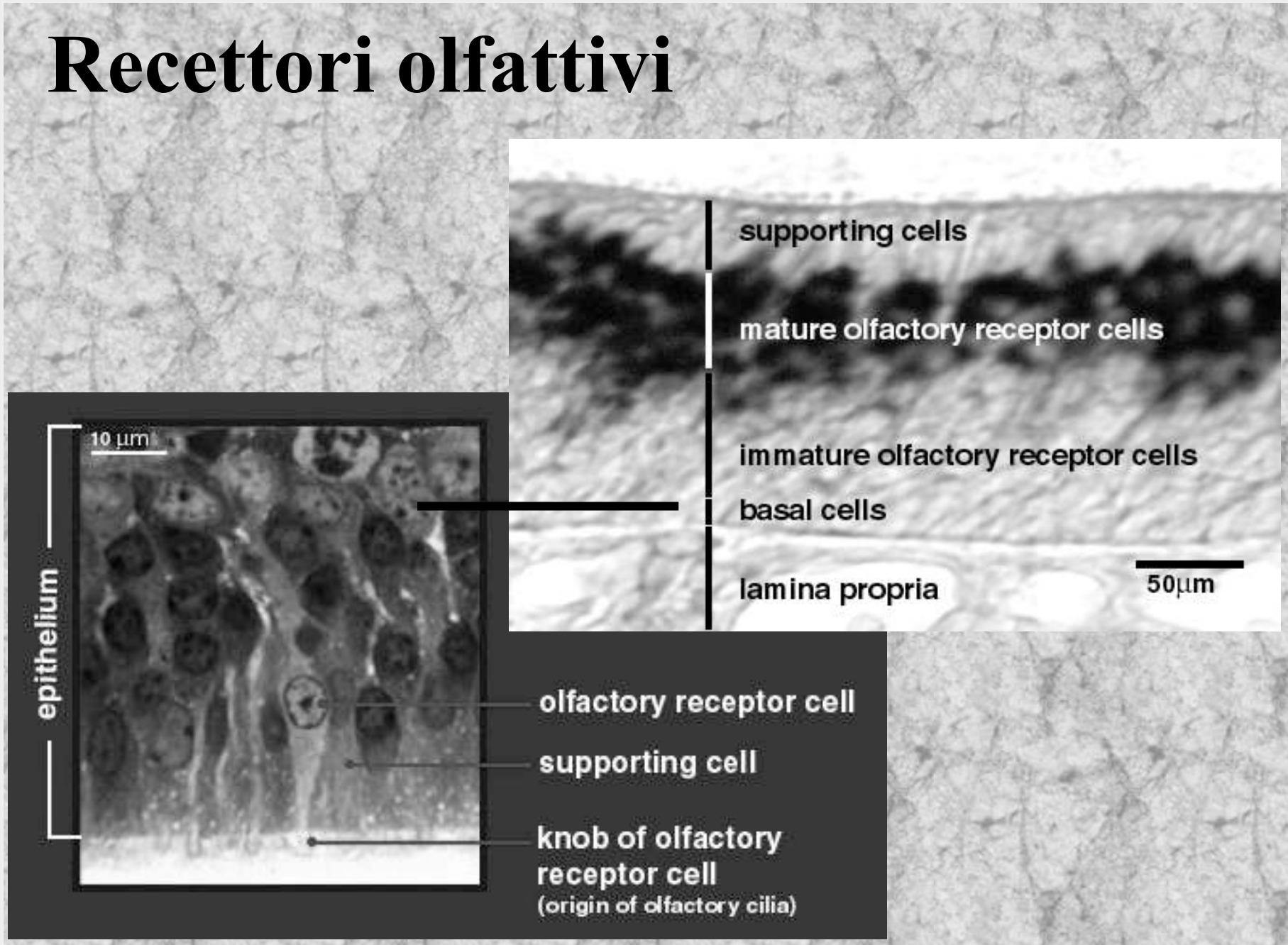


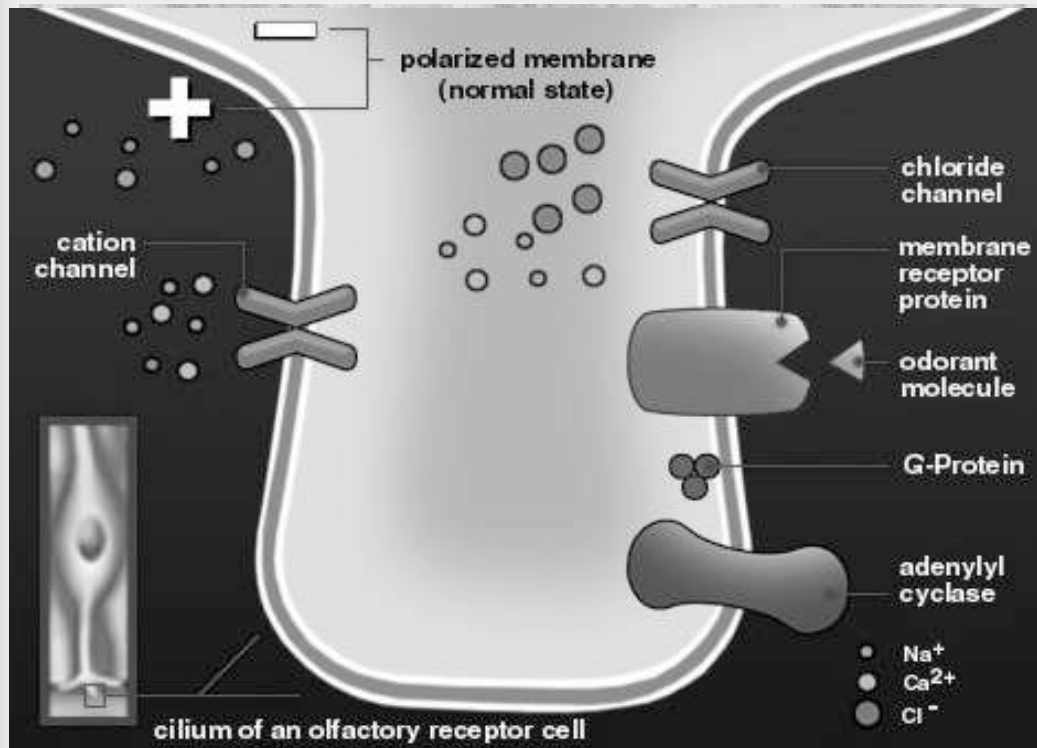
Organo vomeronasale



- Nei roditori è presente una specializzazione della mucosa denominata Organo Vomeronasale
- Nell'uomo non si sa se esista realmente. Secondo alcuni studi sarebbe situata in vicinanza del setto, in posizione ventrale
- L'organo vomeronasale dei roditori è il recettore specializzato per i feromoni.

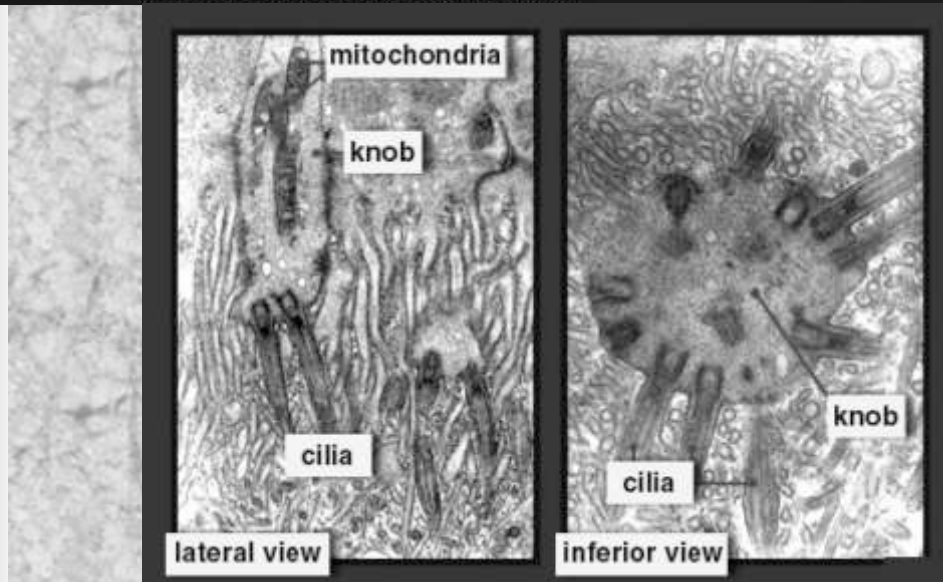
Recettori olfattivi

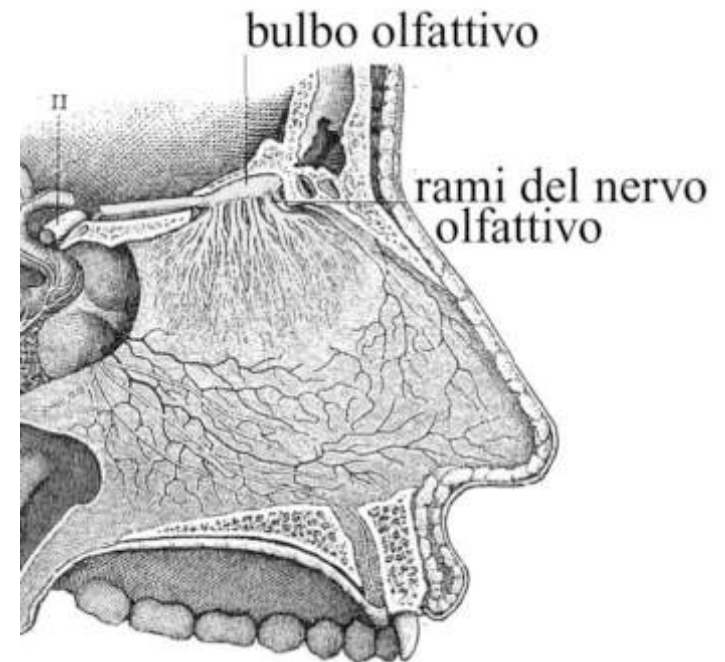
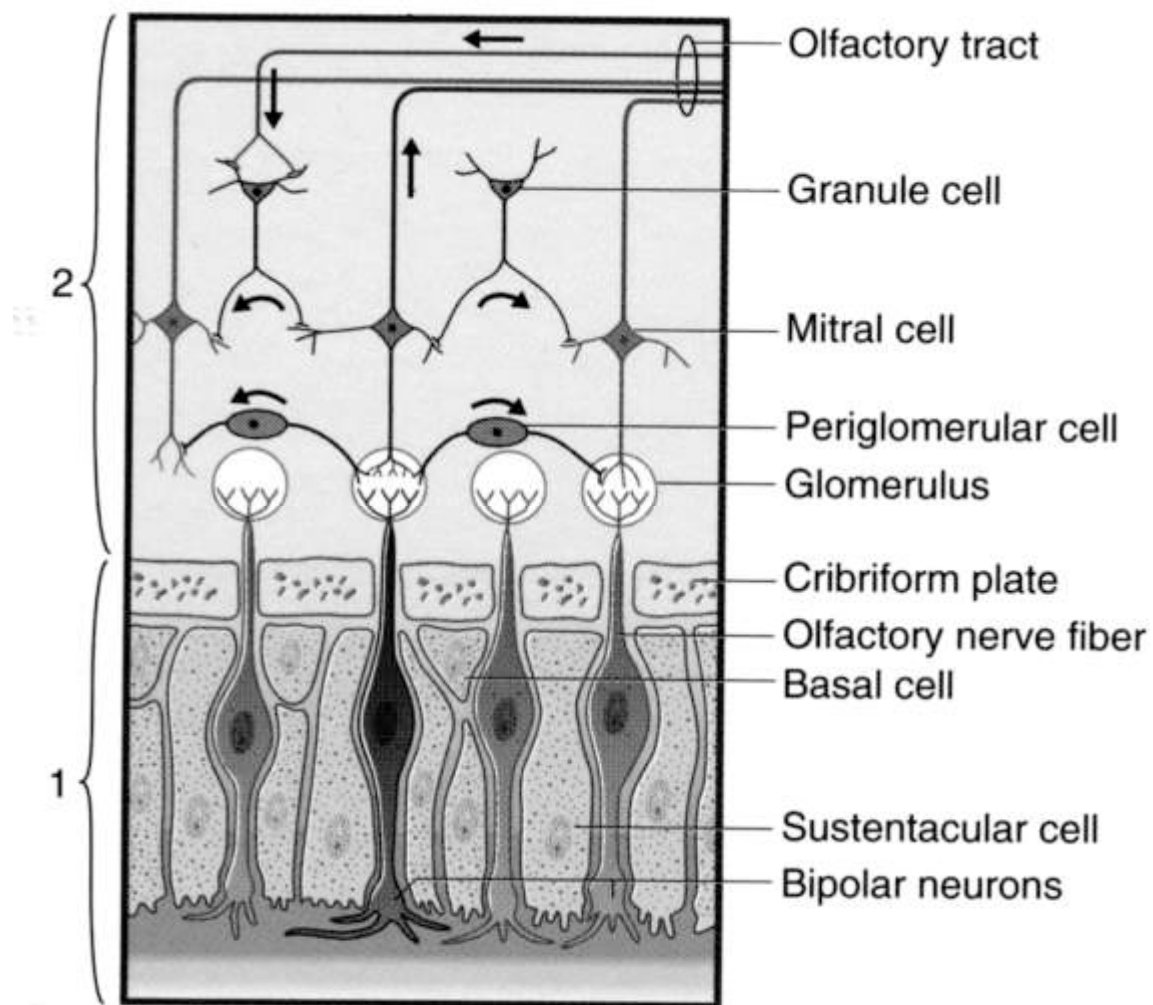




Sulla membrana delle ciglia sono presenti recettori specifici per le molecole odorose.

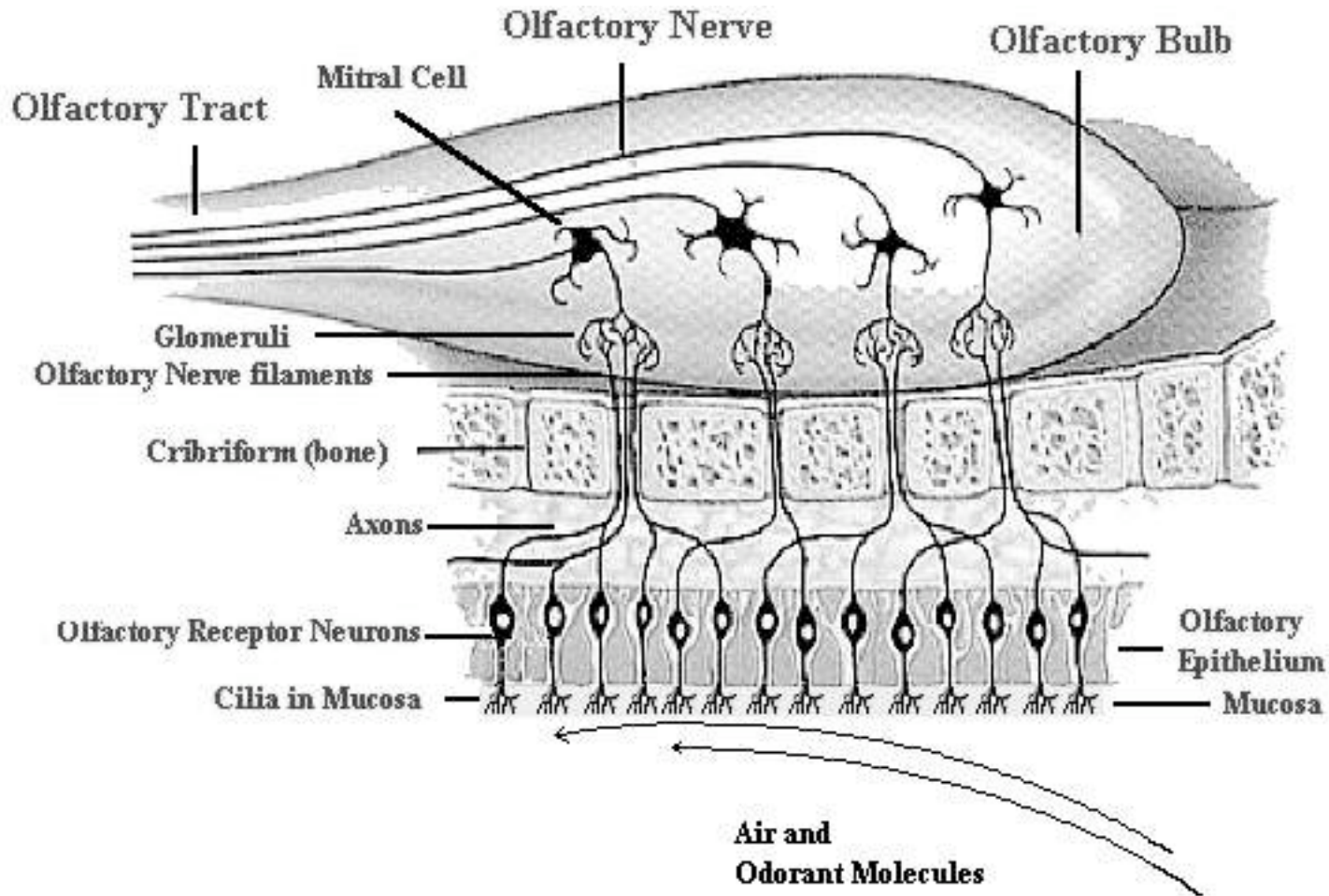
Questi recettori sono accoppiati con G-proteins e con l'adenilato ciclasi che determinano apertura di canali nella membrana che depolarizzano la cellula.



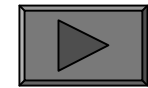
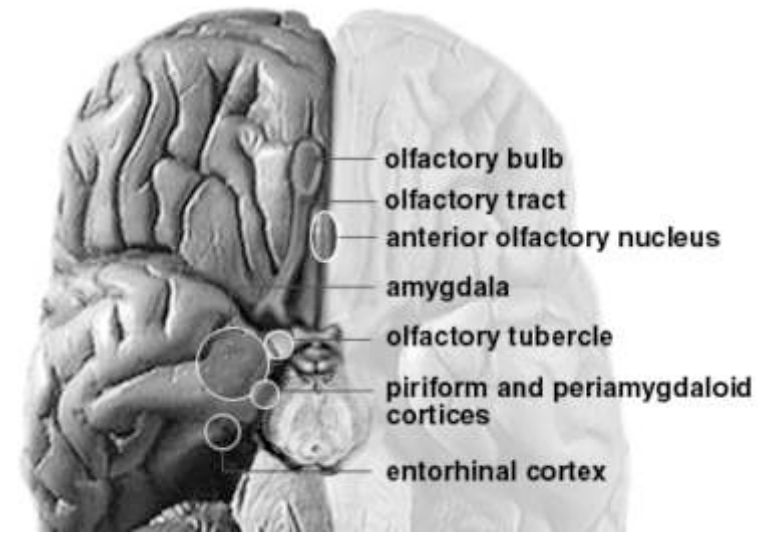
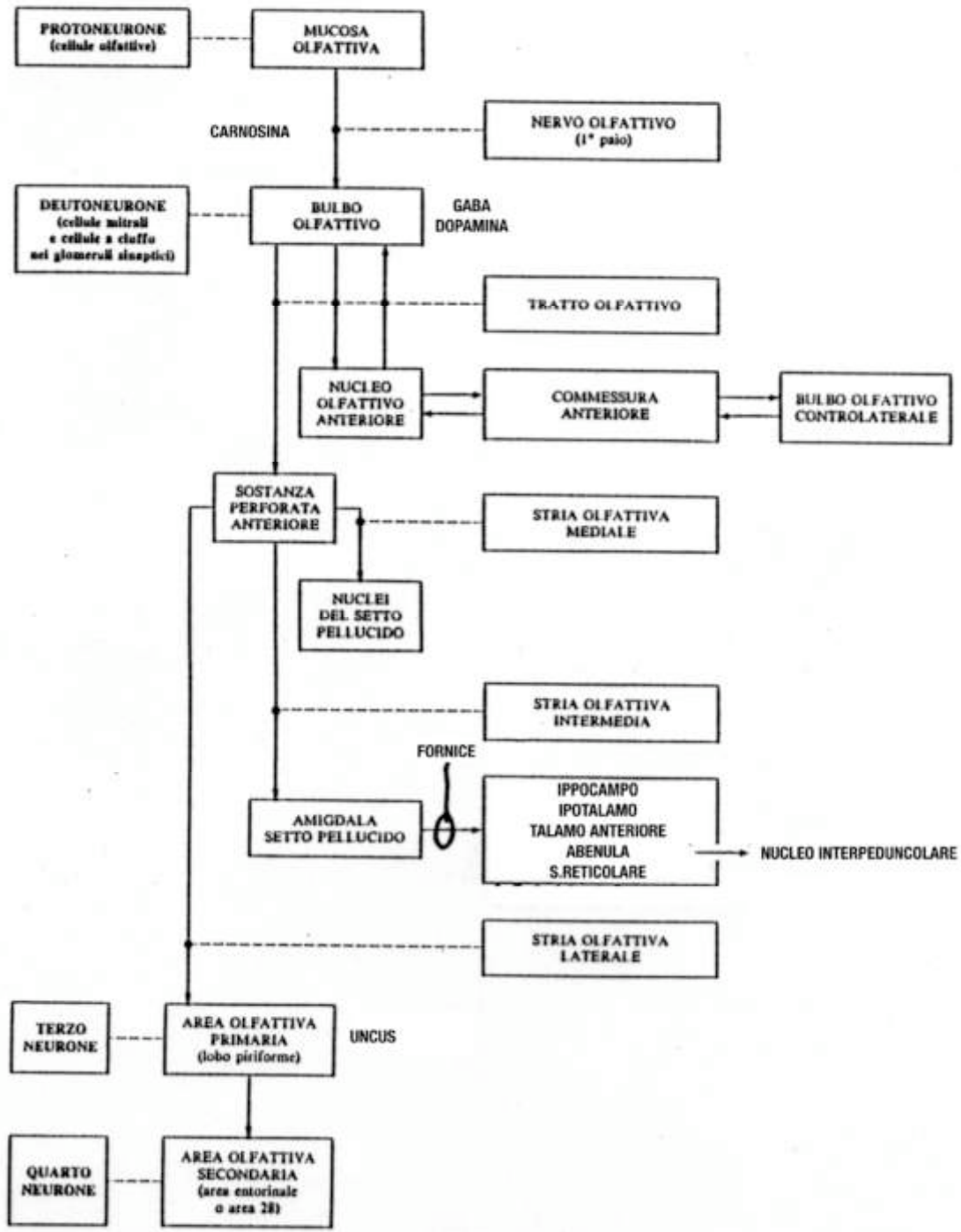


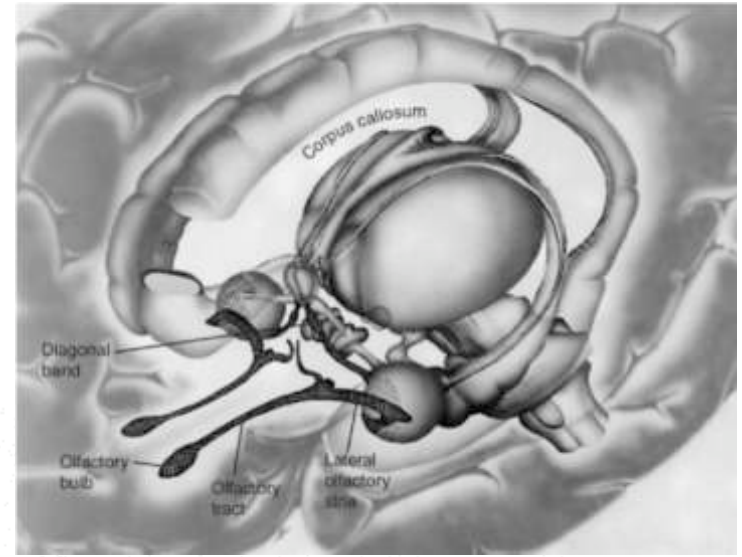
I filuzzi olfattivi raggiungono il bulbo olfattivo trapassando la lamina cribra dell'etmoide. Le fibre nervose terminano nella zona dei glomeruli. Il neurone mitrale costituisce il secondo neurone della via.

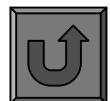
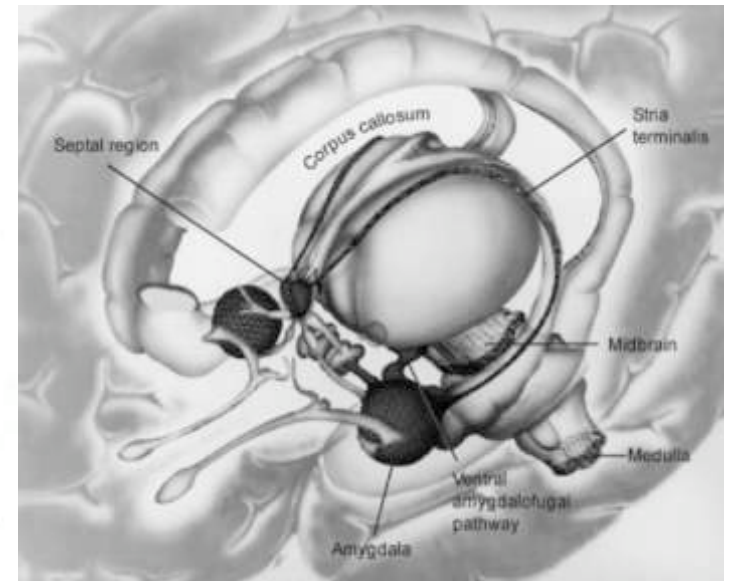
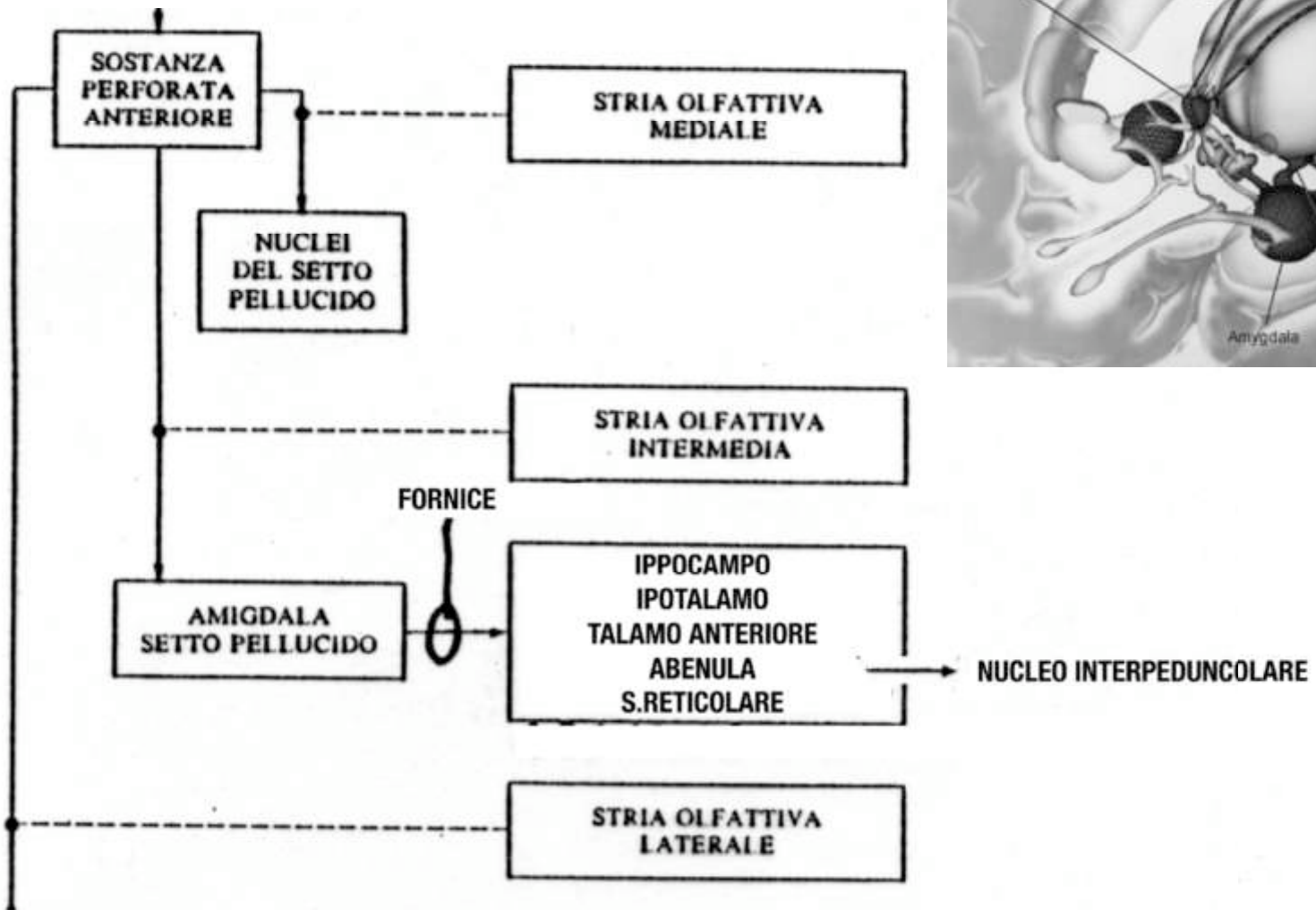
Bulbo olfattivo

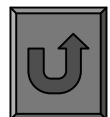
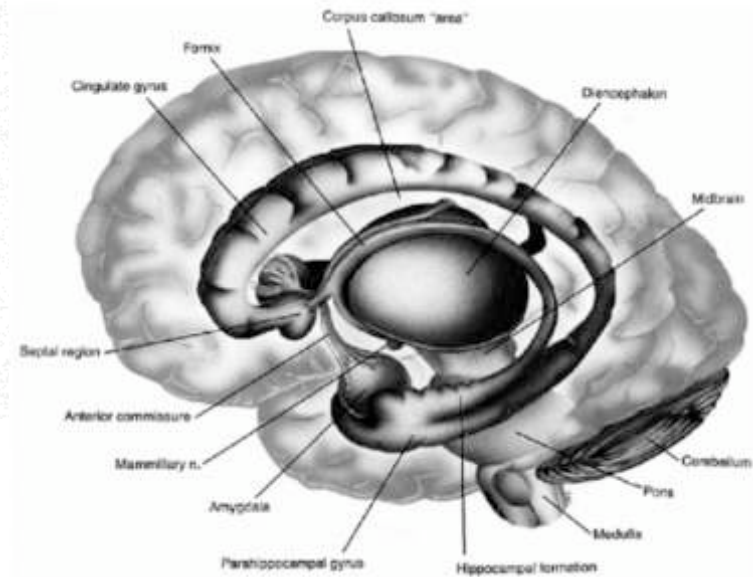
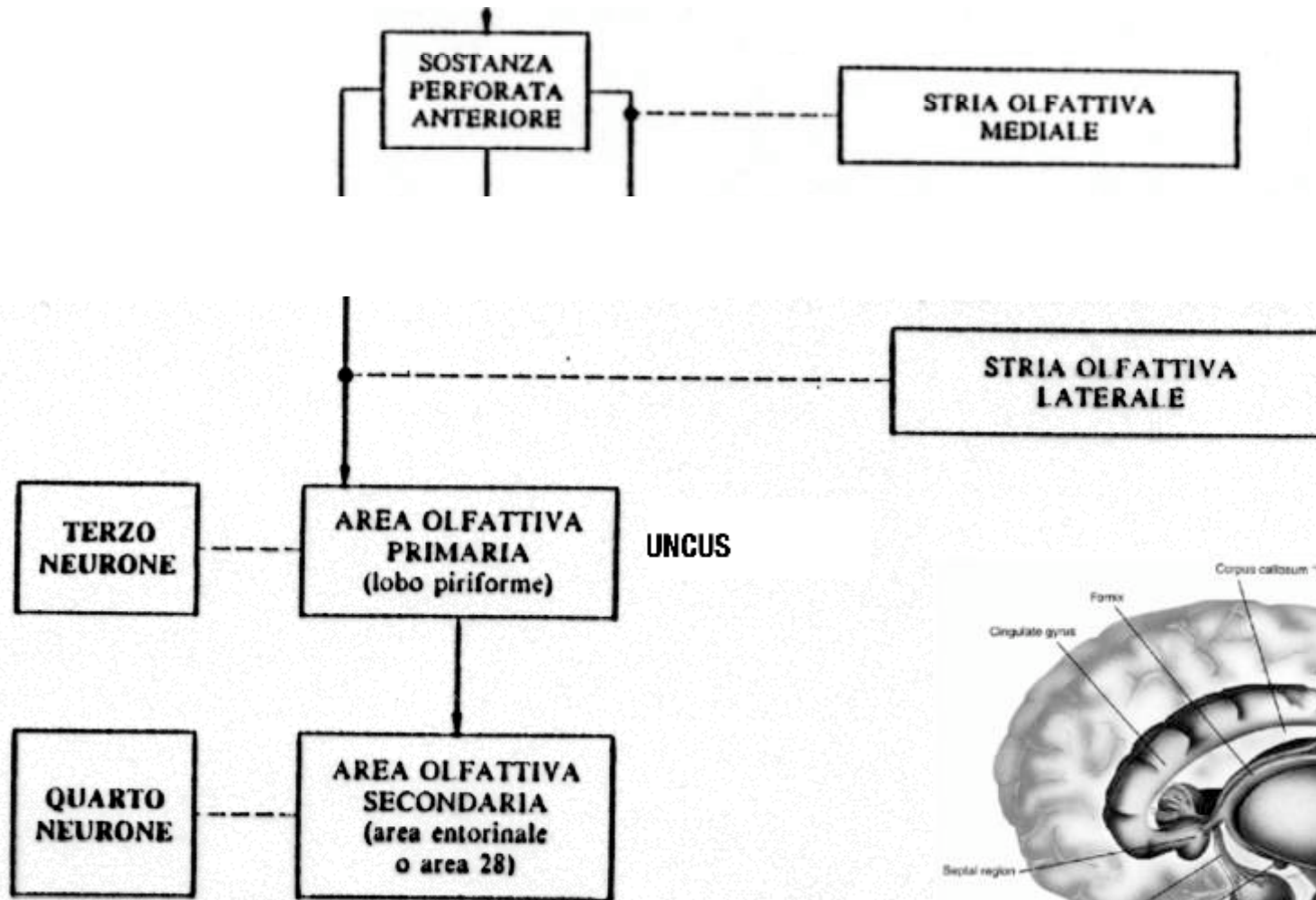


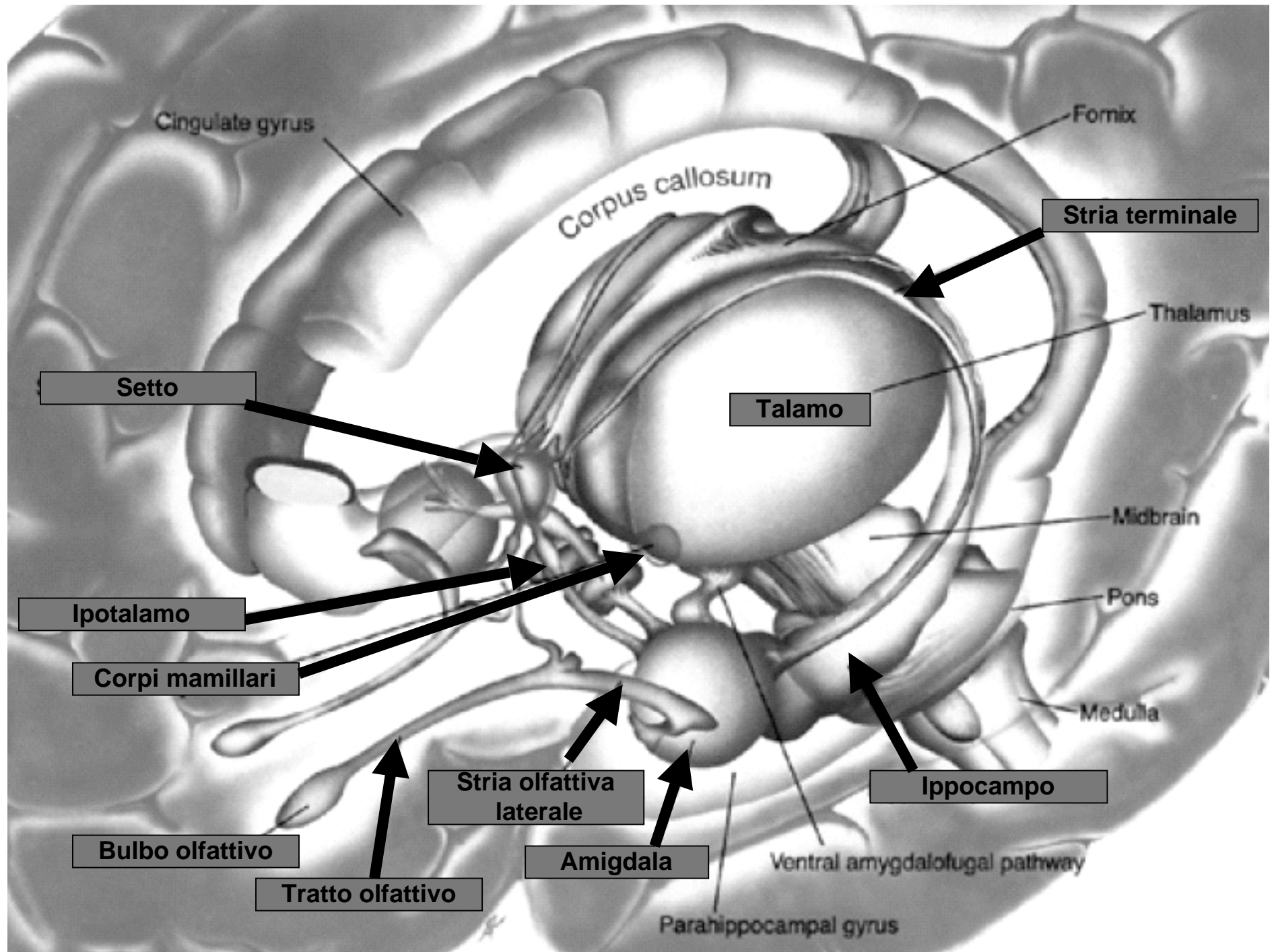
Il bulbo olfattivo riceve i filuzzi olfattivi dalla mucosa olfattiva. Le cellule mitrali originano con i loro assoni il tratto olfattivo che raggiunge i centri superiori.



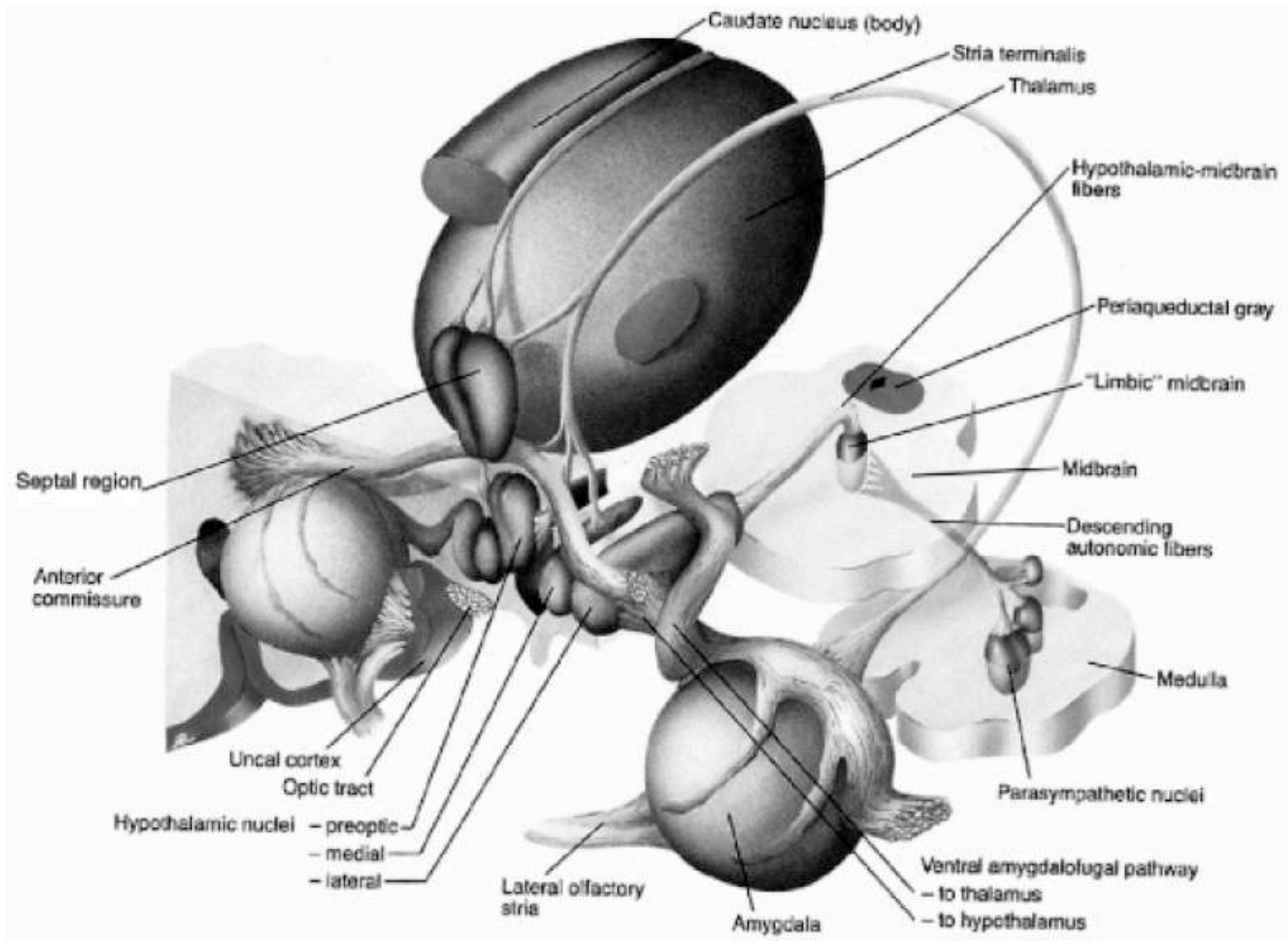


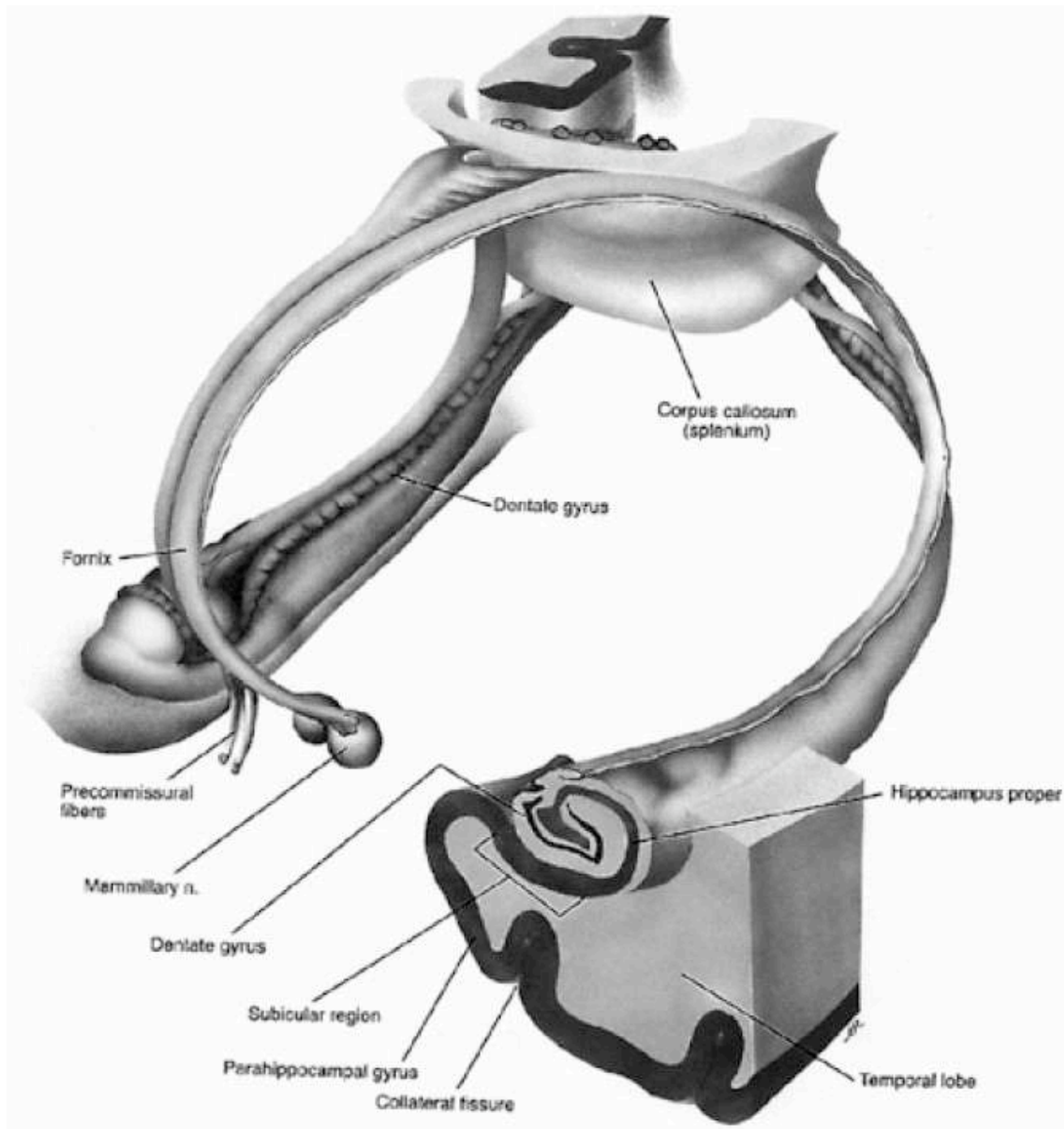






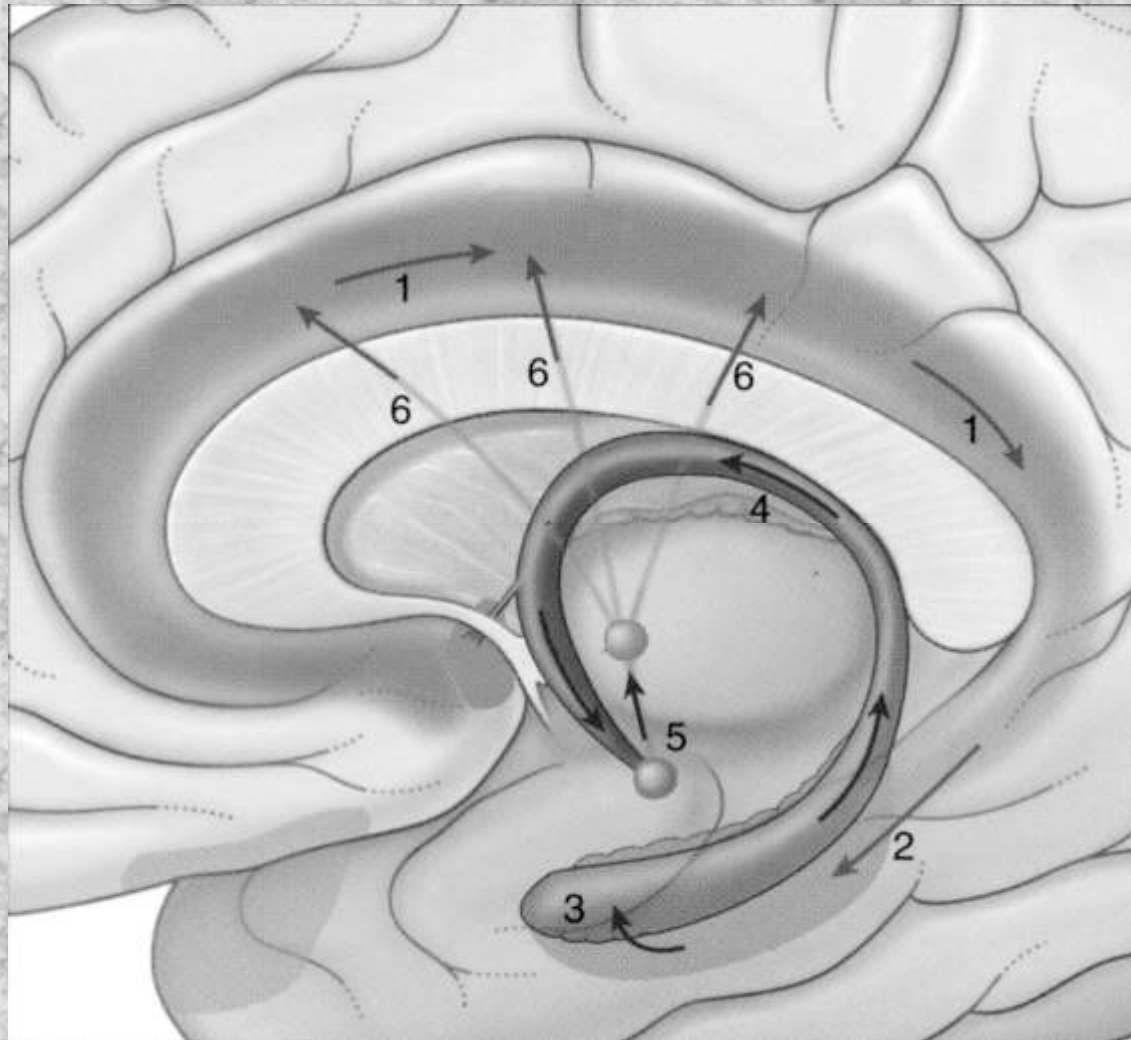
Vie nervose in partenza dall'amigdala





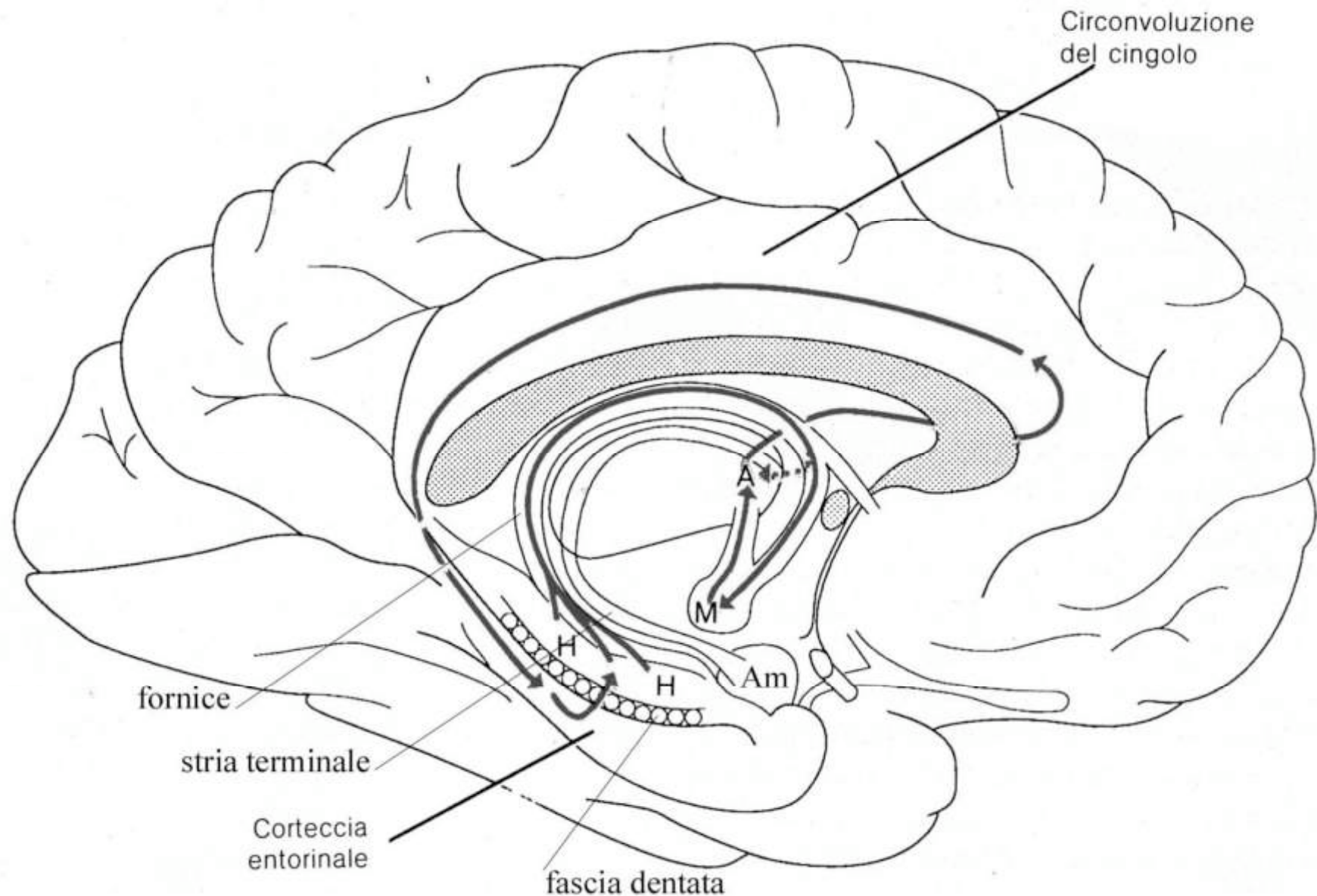
Vie in partenza dall'ippocampo. Le fibre si raccolgono nel fornice e raggiungono i corpi mamillari.

Collegamenti Talamo-Giro cingolato

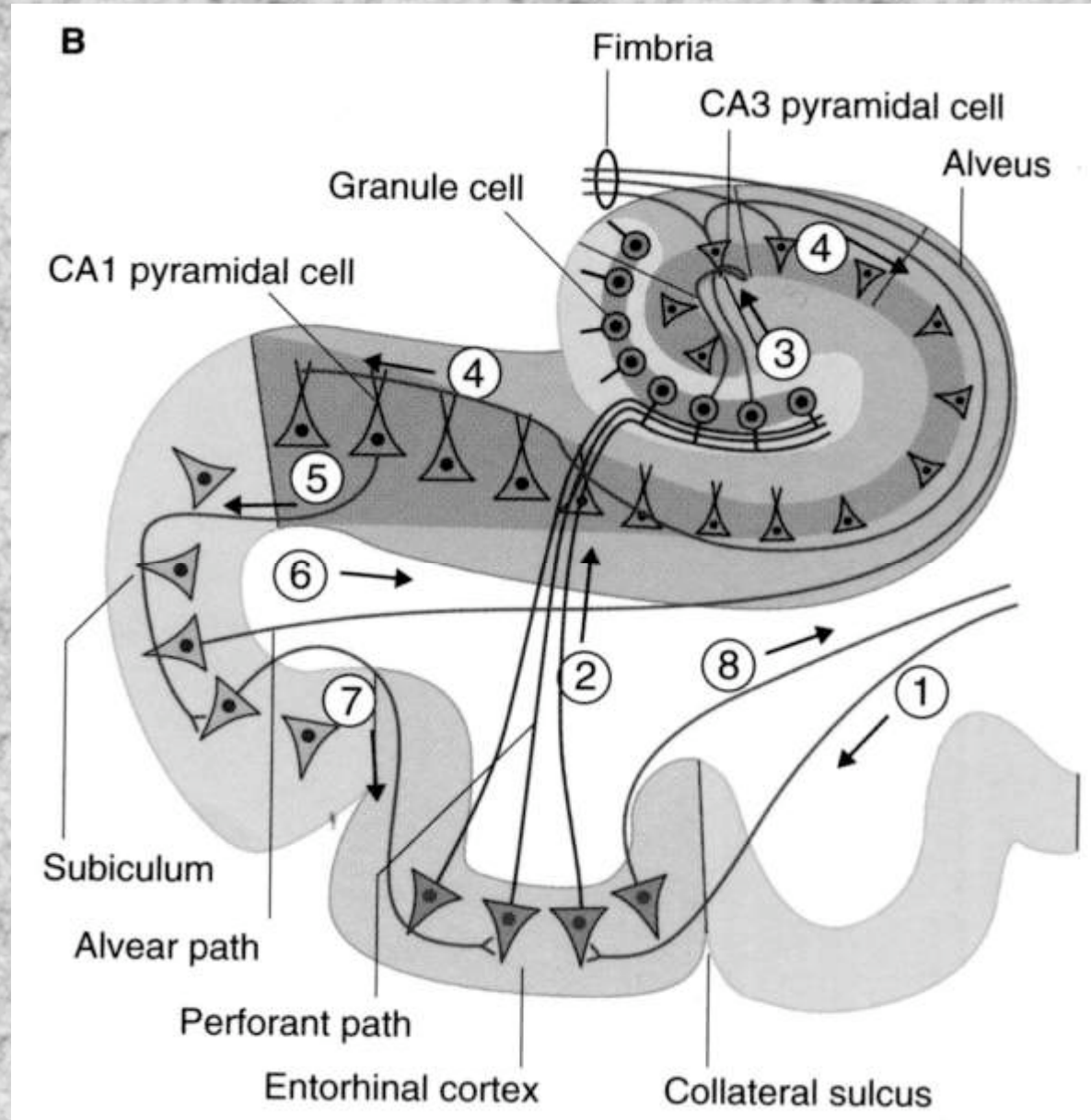


Le afferenze olfattive arrivano al talamo in partenza dai corpi mamillari.

Il talamo proietta poi al giro cingolato



Dal giro cingolato le informazioni olfattive raggiungono la corteccia entorinale, che a sua volta è collegata con l'ippocampo



**Rapporti reciproci tra,
Giro cingolato,
Corteccia entorinale ed
ippocampo**