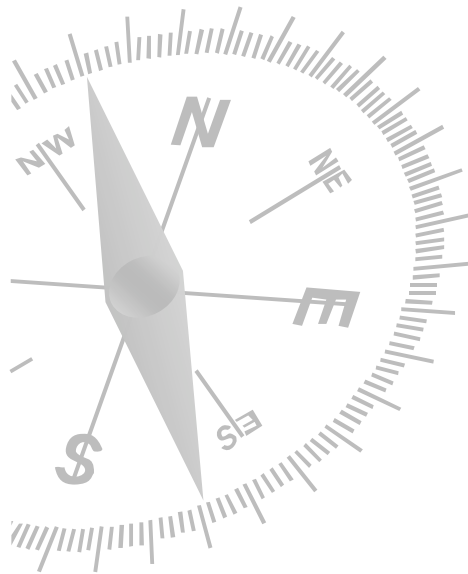
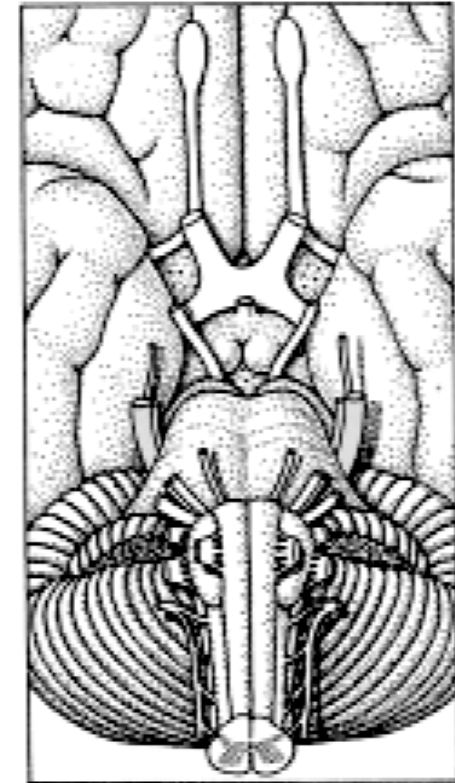
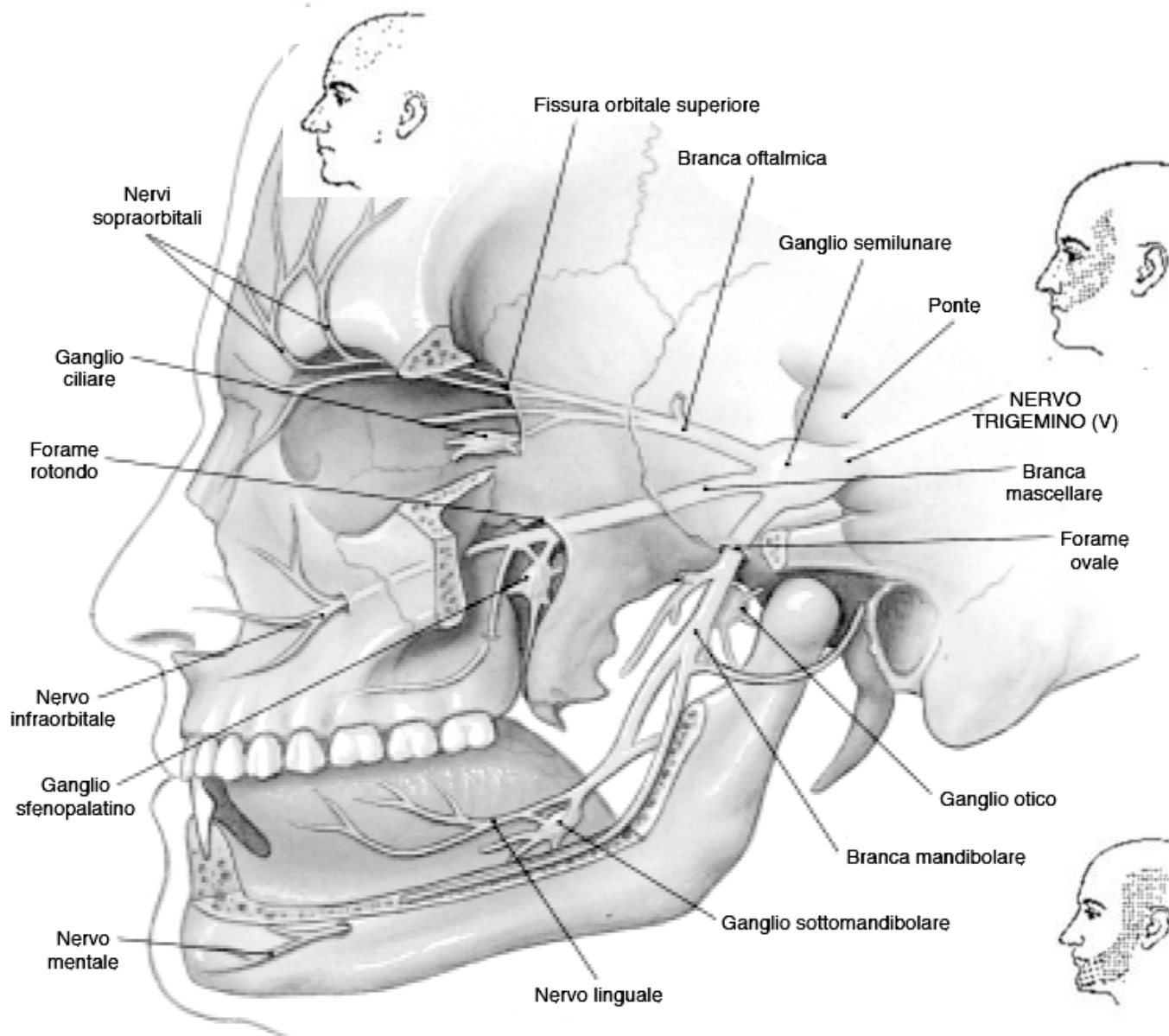


# Nervo Trigemino

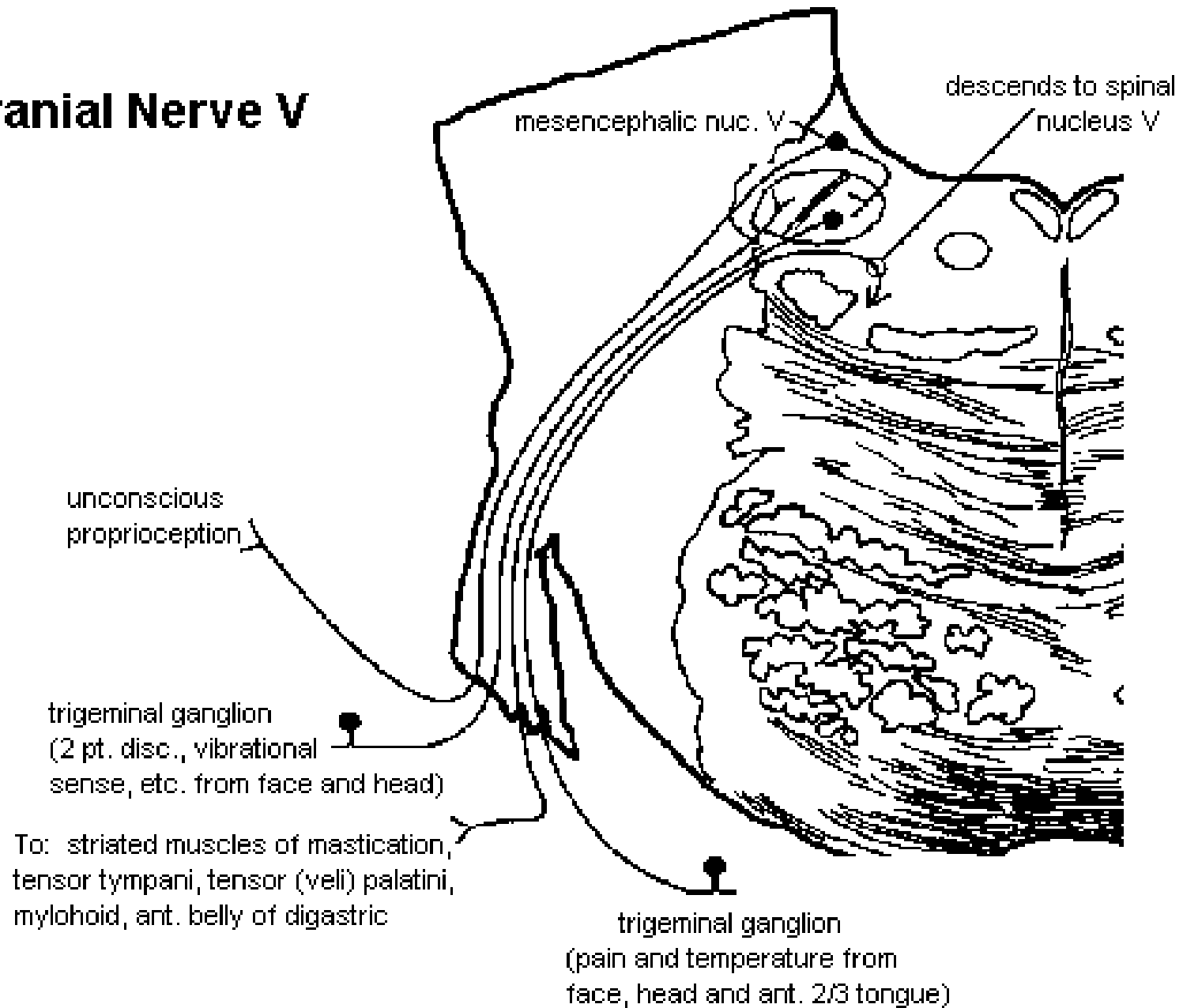




**FIGURA 15-25**  
Il nervo trigemino.

**Il V nervo cranico è detto trigemino in quanto presenta 3 branche: oftalmica, mascellare e mandibolare (quest'ultima è mista)**

# Cranial Nerve V



Area della corteccia somatosensitiva primaria corrispondente al capo

Nucleo ventrale posteriore mediale del talamo

Lemnisco trigeminale

Nucleo motore del trigemino

Nucleo pontino del trigemino

Nucleo della radice spinale del trigemino

Nucleo mesencefalico del trigemino

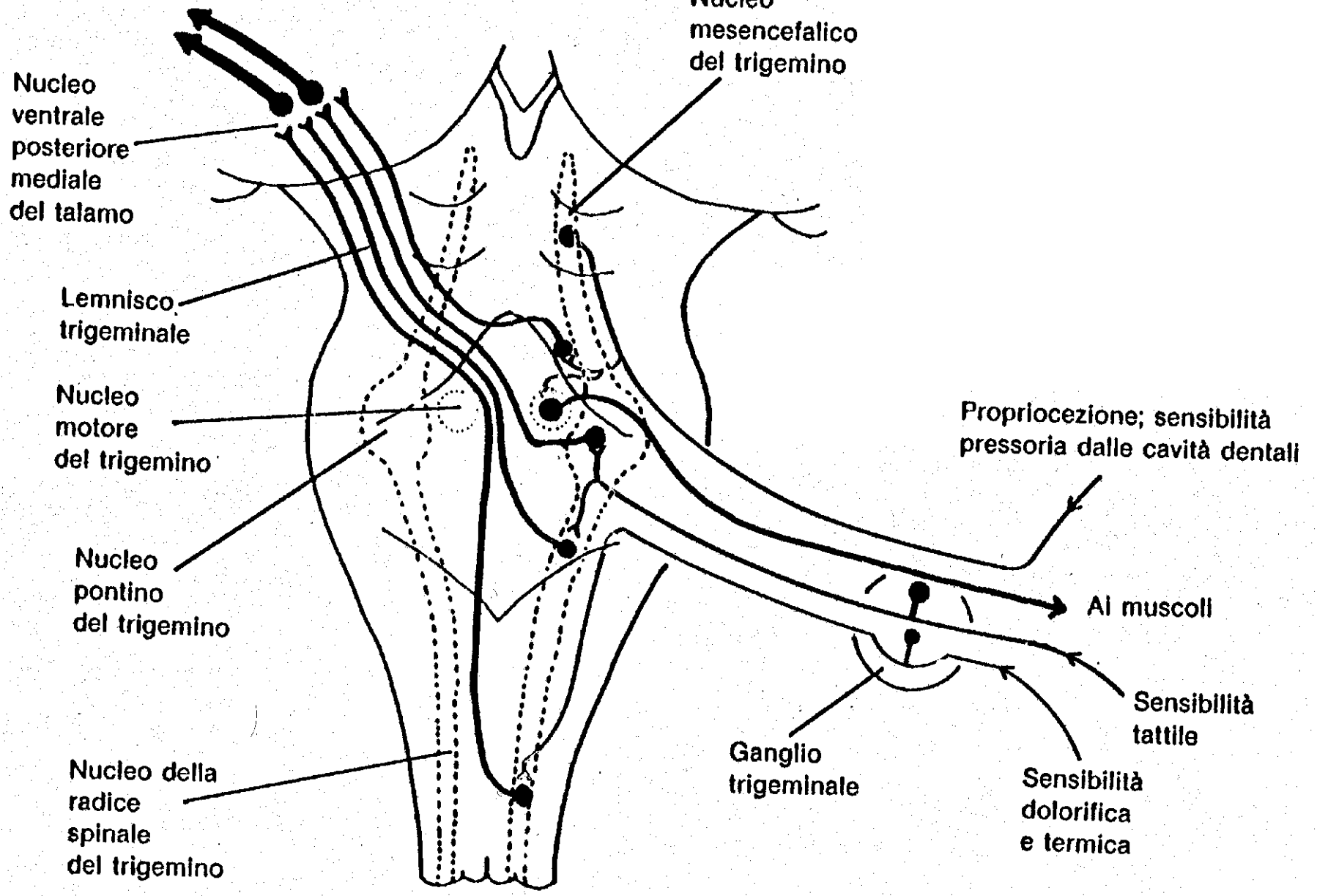
Propriocezione; sensibilità pressoria dalle cavità dentali

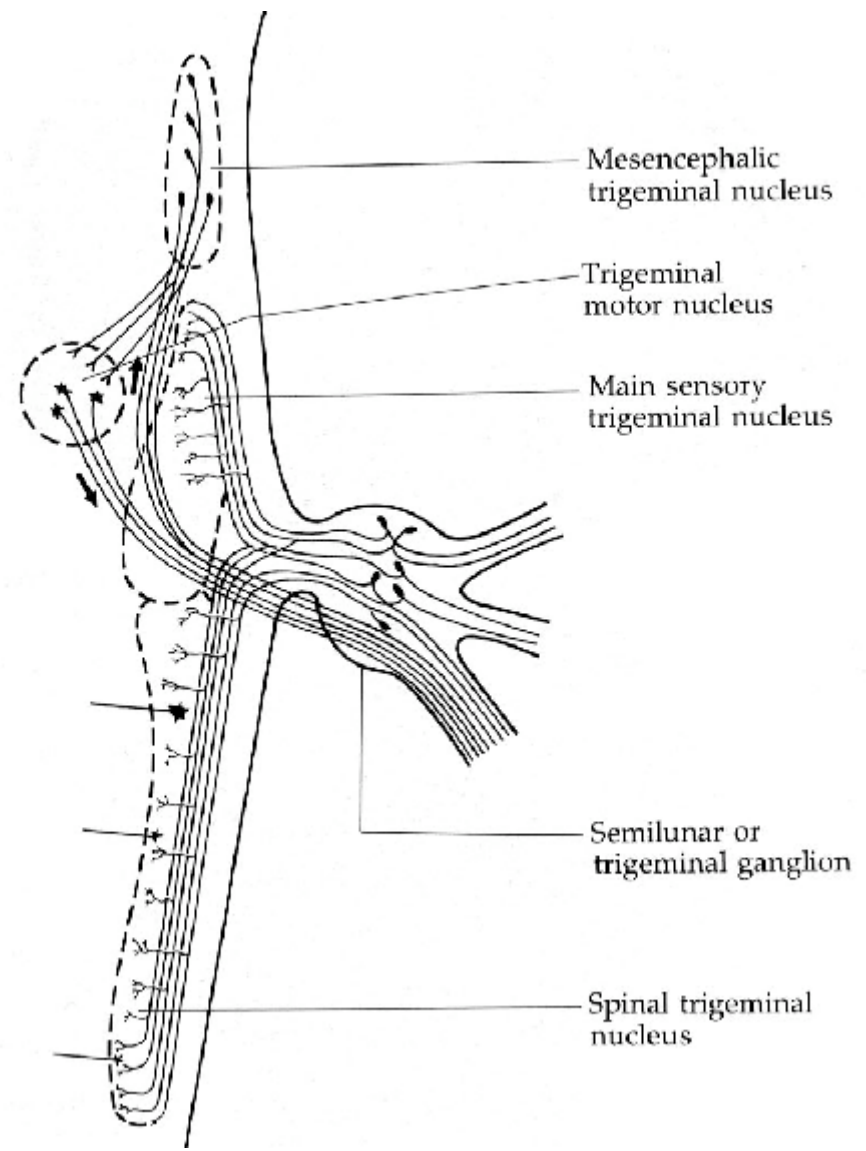
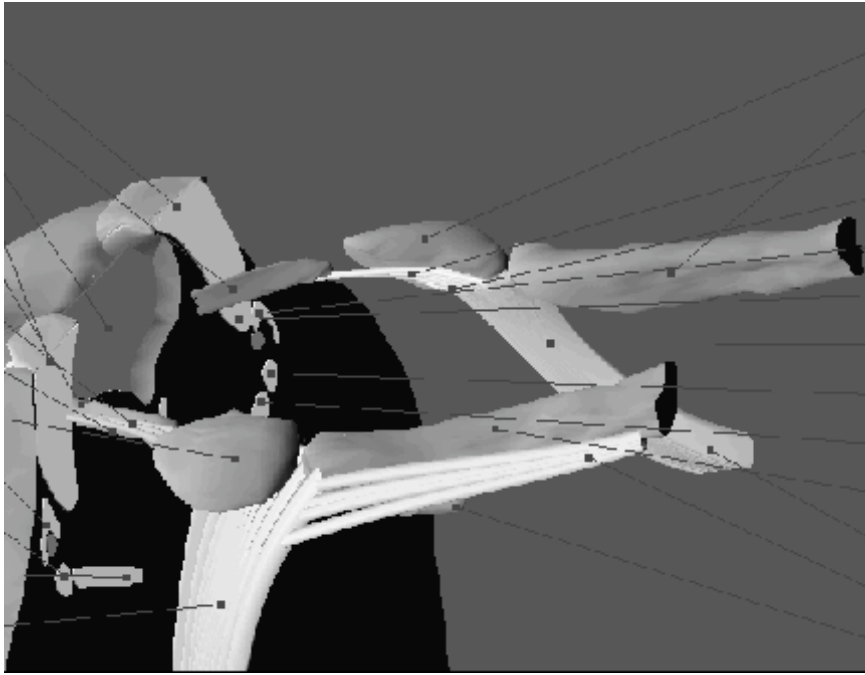
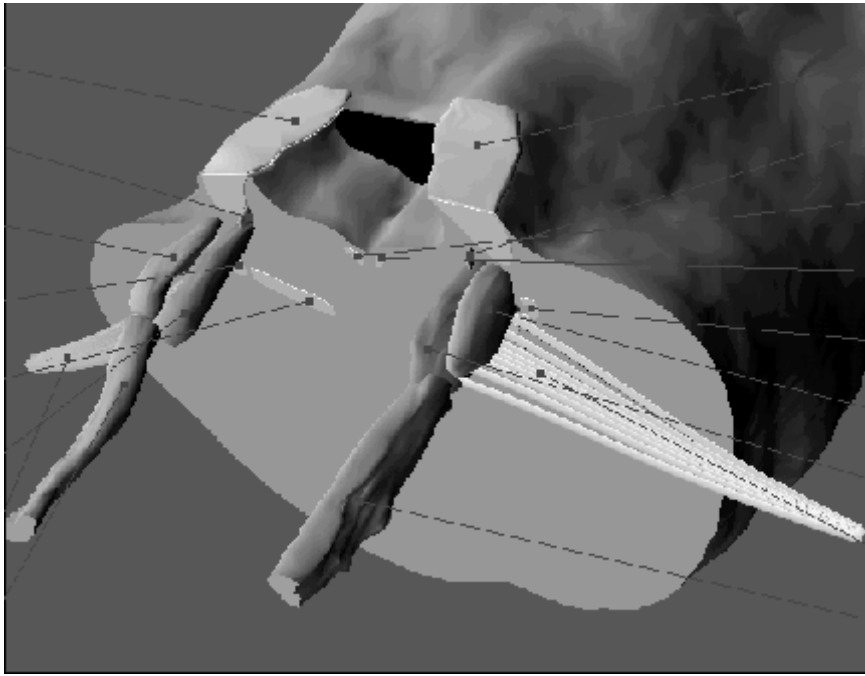
Al muscoli

Sensibilità tattile

Sensibilità dolorifica e termica

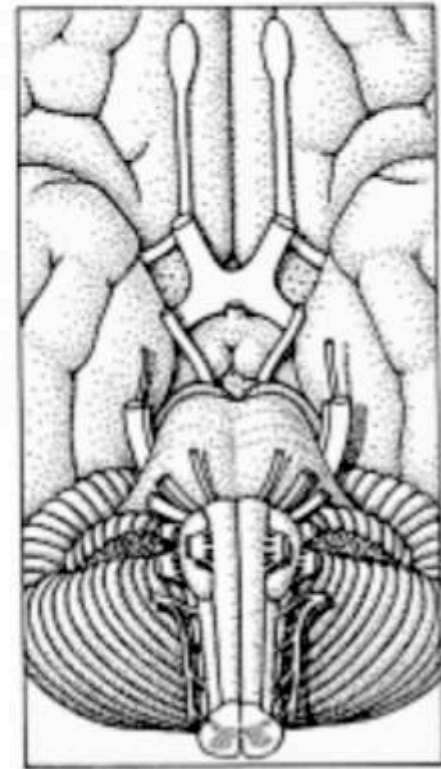
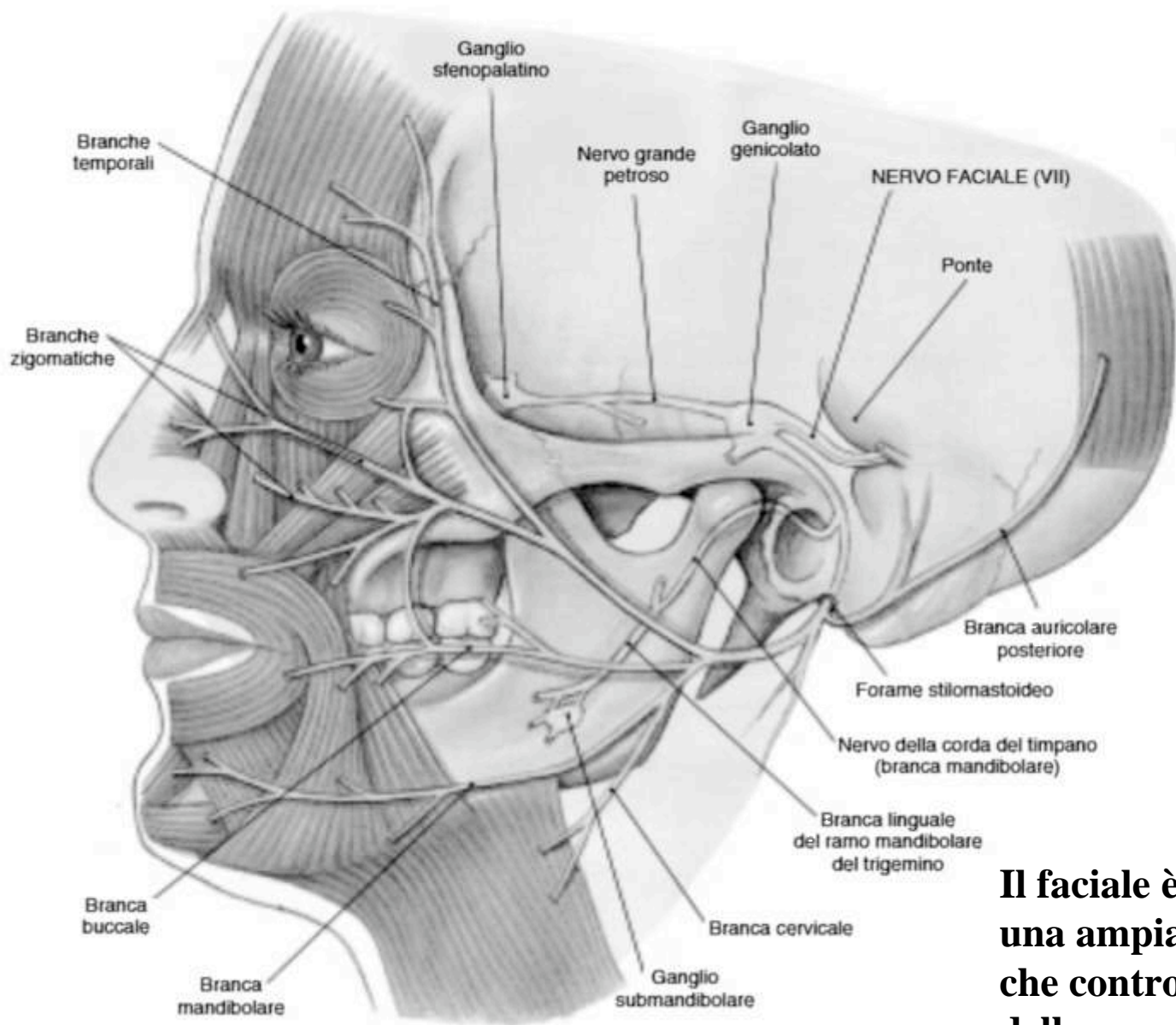
Ganglio trigeminale





# Nervo Faciale

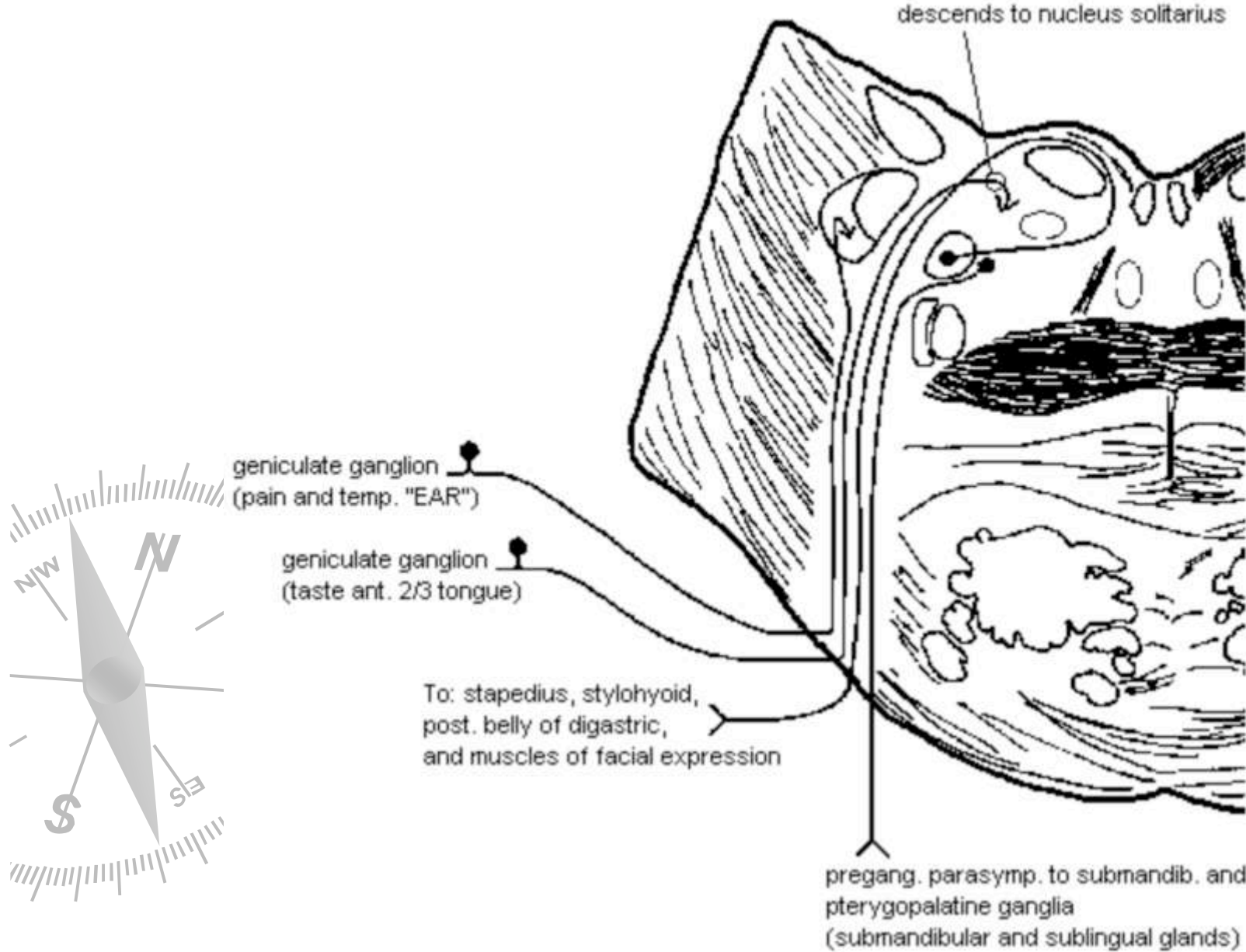




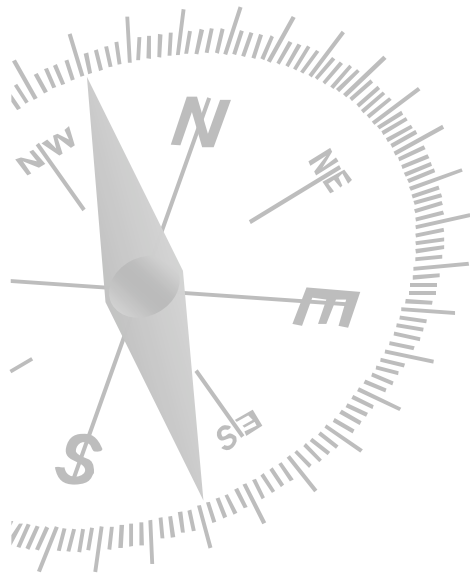
**FIGURA 15-26**  
Il nervo faciale

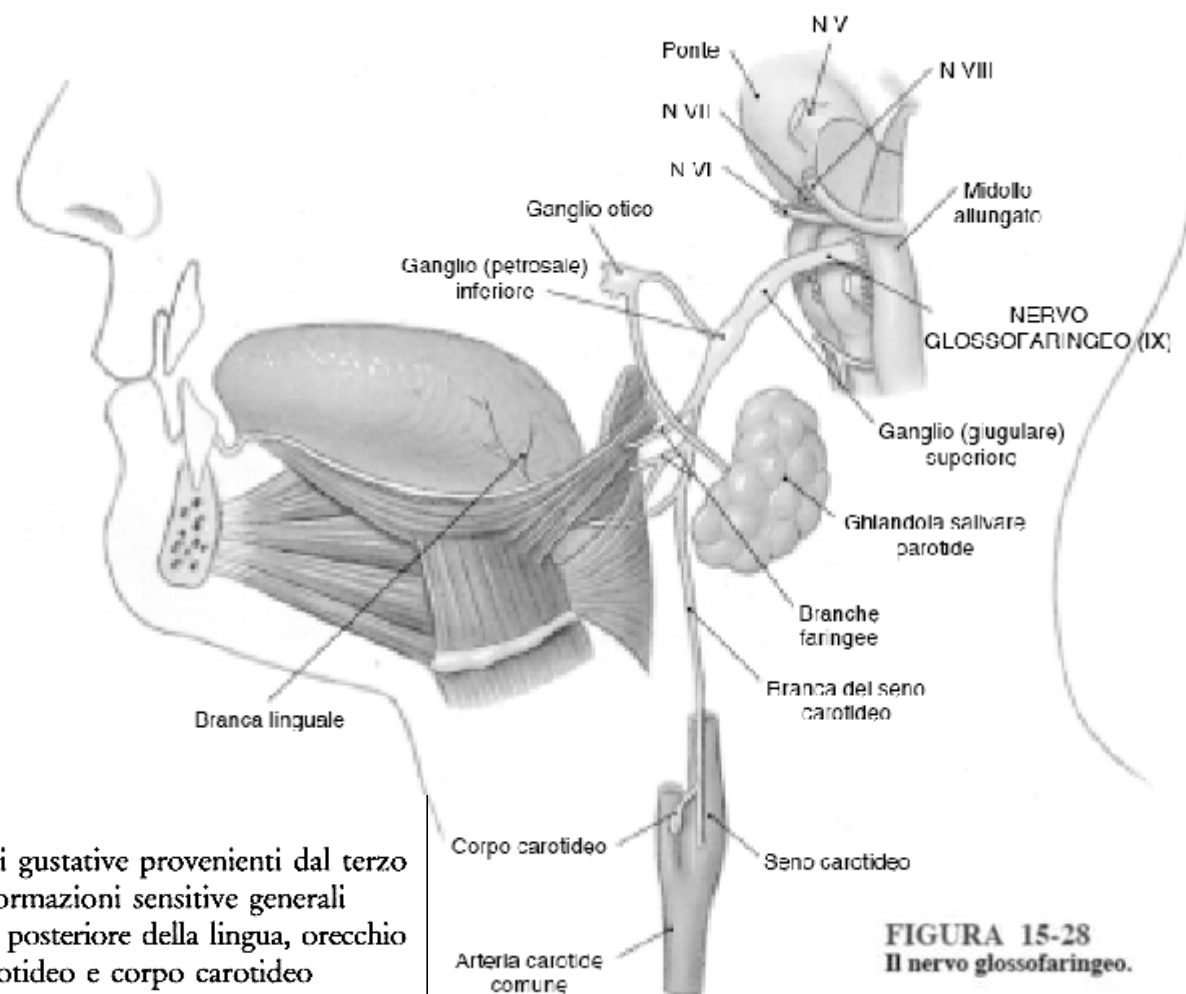
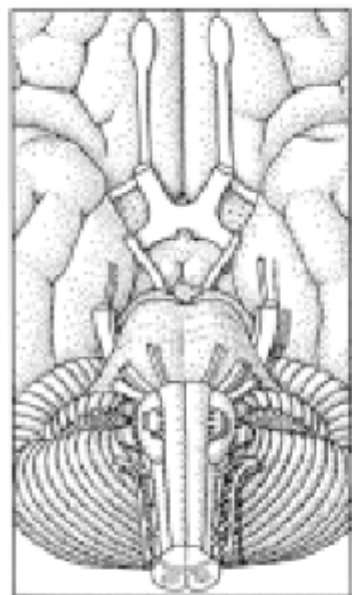
**Il faciale è un nervo misto con una ampia componente motoria che controlla la maggior parte della muscolatura superficiale della faccia**

# Cranial Nerve VII



# Nervo glossofaringeo





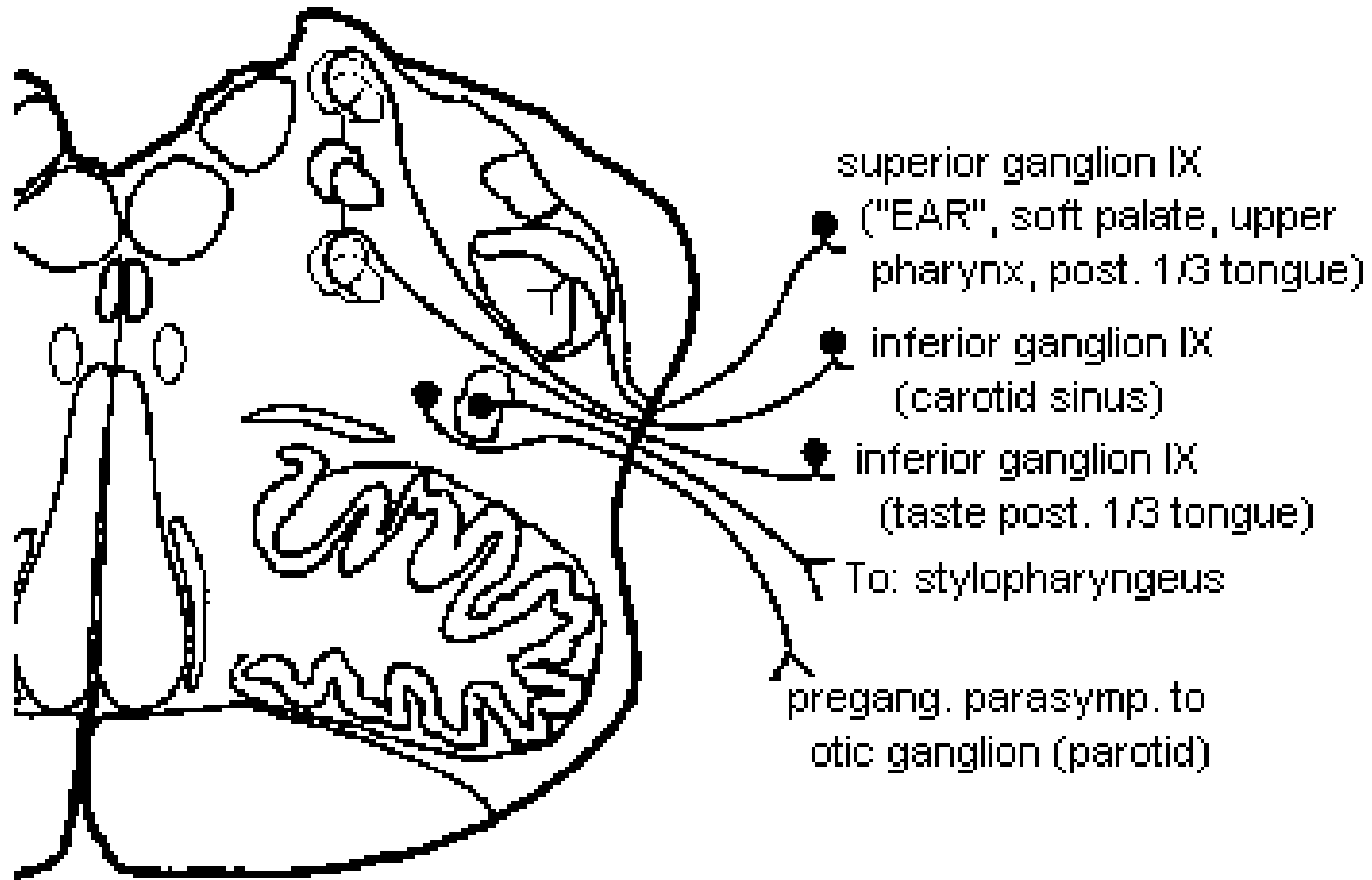
**FIGURA 15-28**  
Il nervo glossofaringeo.

Sensitivo, motore\*\* e parasimpatico.

Come nervo sensitivo trasporta informazioni gustative provenienti dal terzo posteriore della lingua. Inoltre, trasporta informazioni sensitive generali provenienti da faringe, tonsille palatine, terzo posteriore della lingua, orecchio medio ed informazioni afferenti da seno carotideo e corpo carotideo

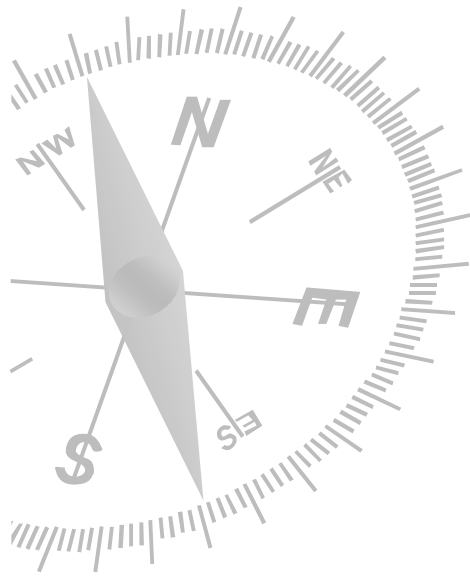
Come nervo motore innerva la muscolatura della faringe (muscolo stilo-faringeo) e trasporta informazioni propriocettive provenienti da tale gruppo muscolare

La sua componente parasimpatica si distribuisce alla parotide ed alle ghiandole del terzo posteriore della lingua



## Cranial Nerve IX

# Nervo vago



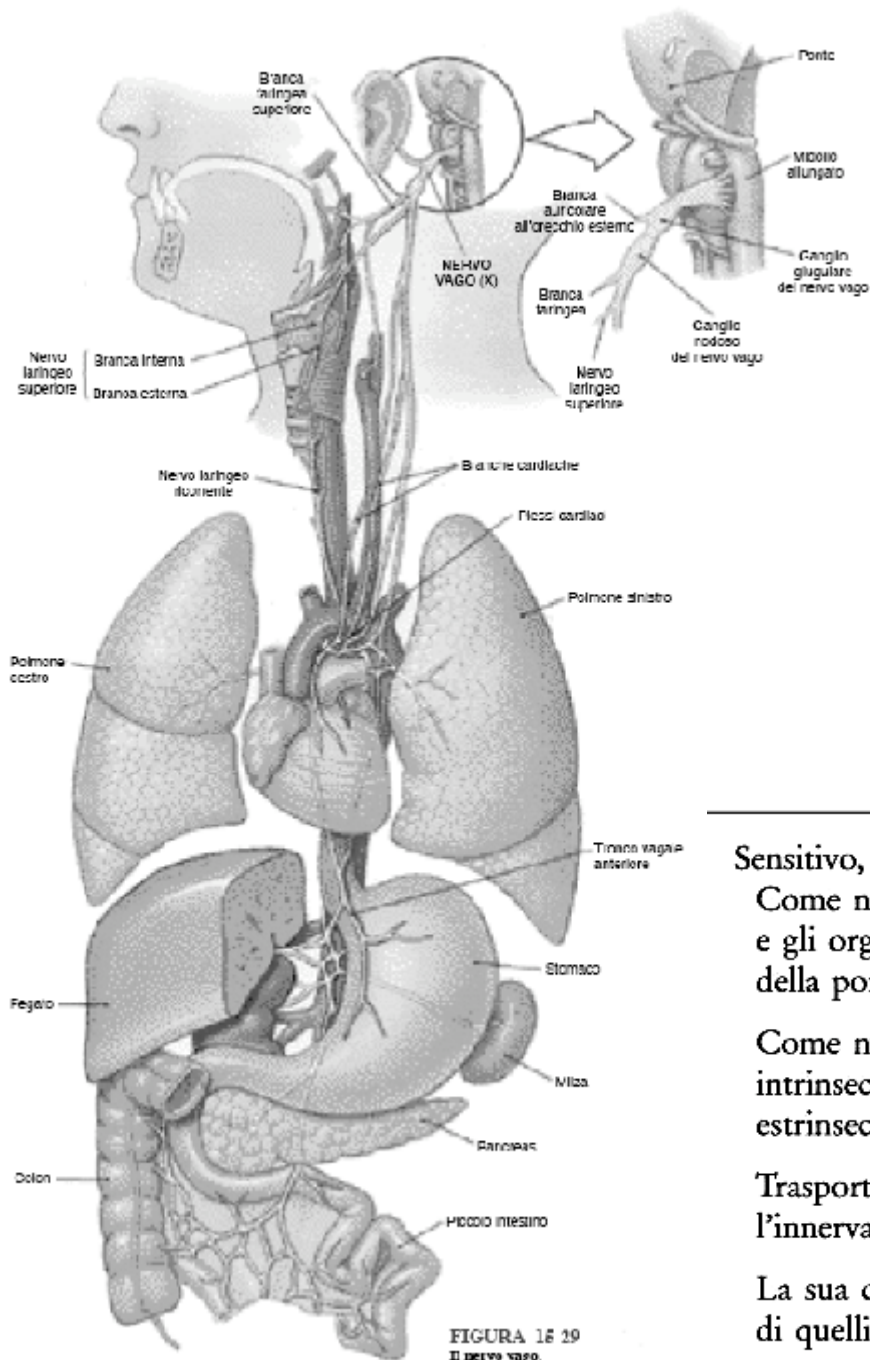


FIGURA 18 29  
Il nervo vago.

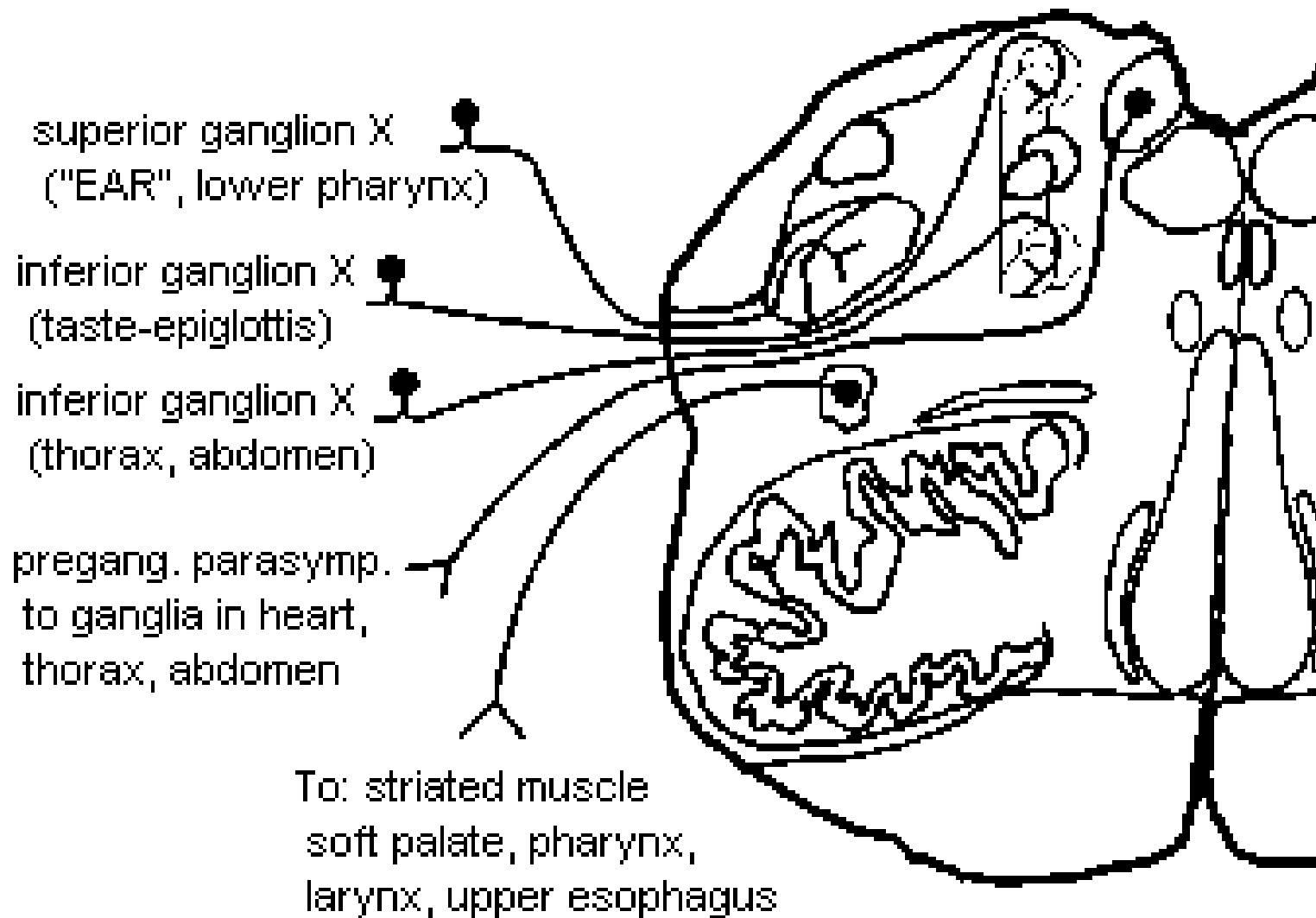
### Sensitivo, motore\*\* e parasimpatico

Come nervo sensitivo innerva la porzione inferiore della faringe, la laringe, e gli organi toracici ed addominali. Provvede alla innervazione gustativa della porzione posteriore della lingua

Come nervo motore innerva il palato molle, la faringe, la muscolatura intrinseca della laringe (è il nervo della fonazione) e la muscolatura estrinseca della lingua (palatoglosso)

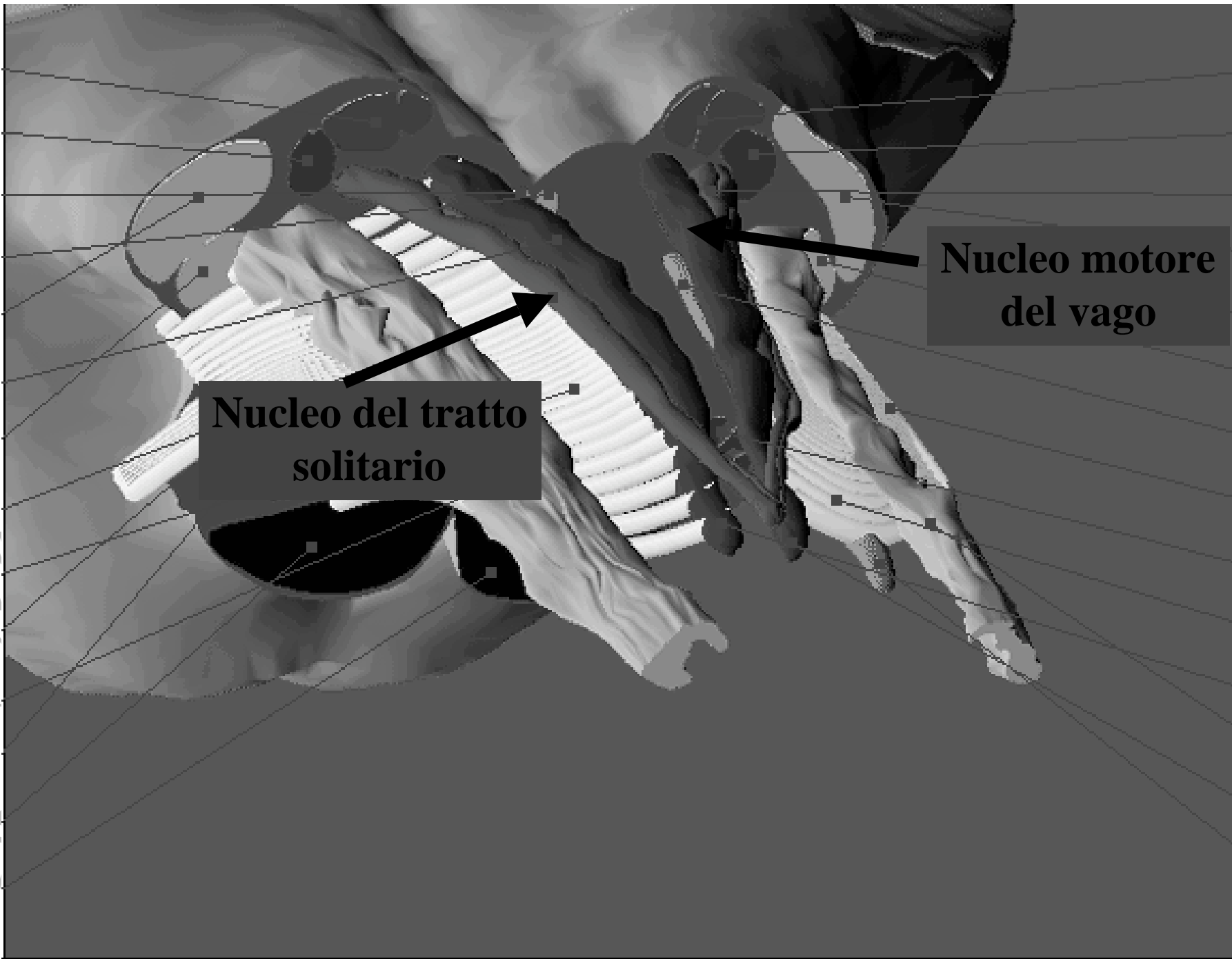
Trasporta informazioni propriocettive provenienti dai muscoli a cui fornisce l'innervazione motoria

La sua componente parasimpatica innerva i visceri toracici e la gran parte di quelli addominali



## Cranial Nerve X



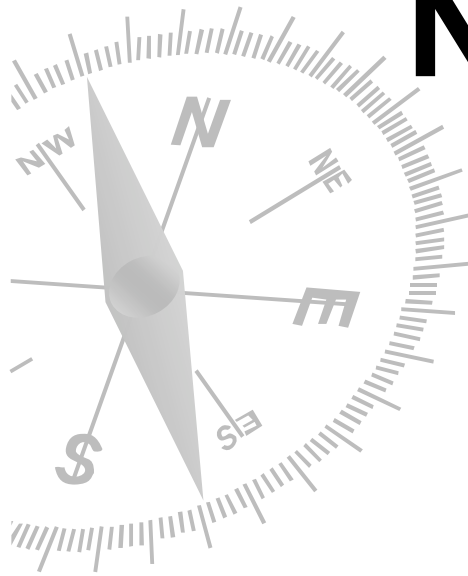


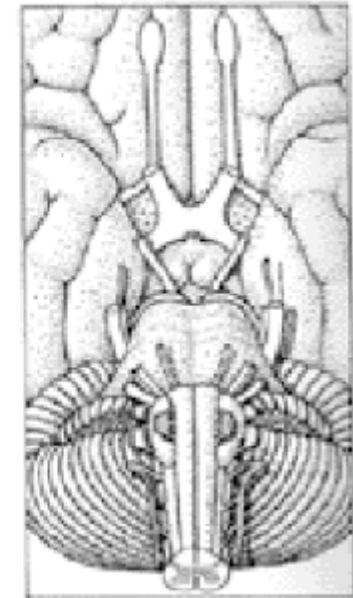
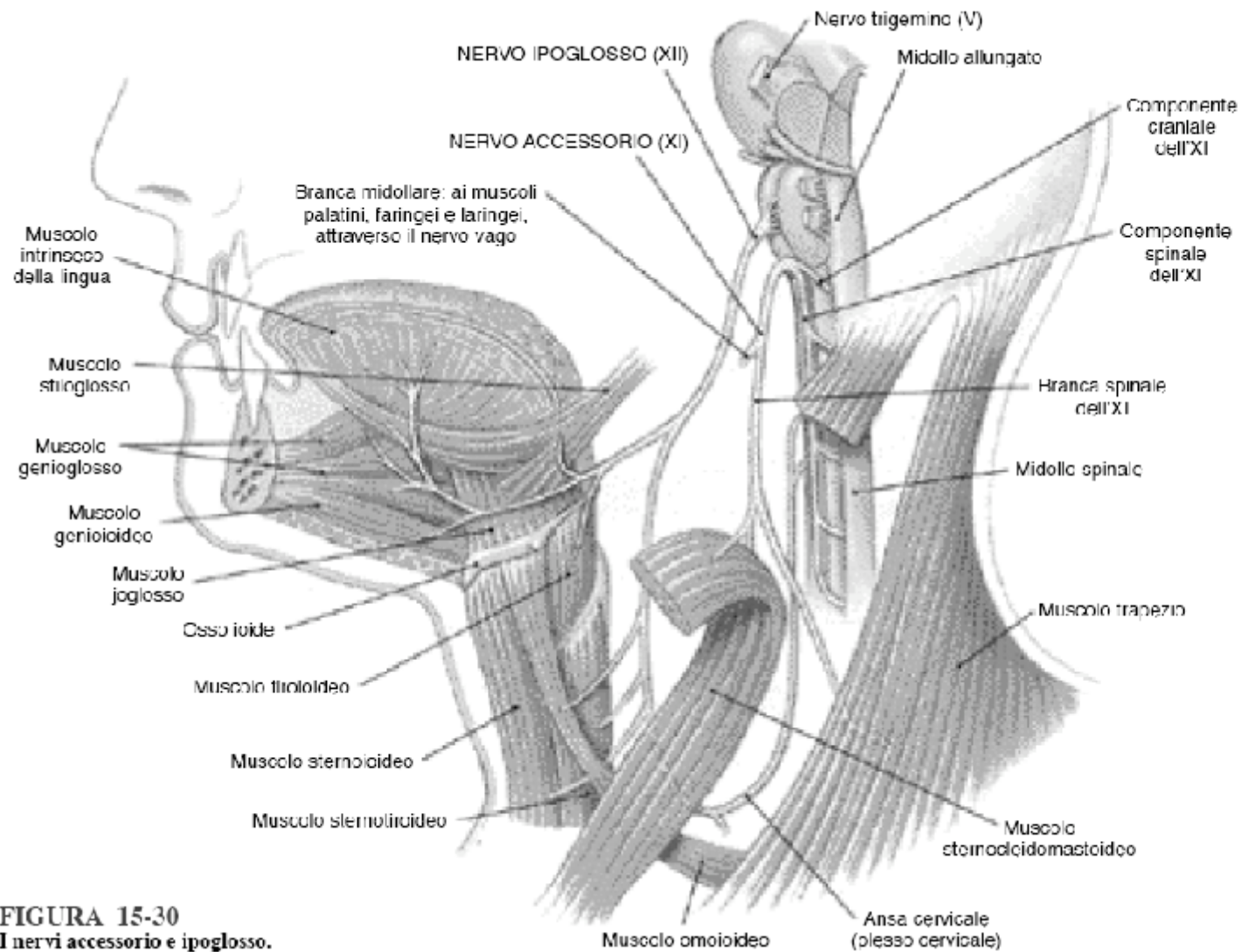
**Nucleo del tratto solitario**

**Nucleo motore del vago**

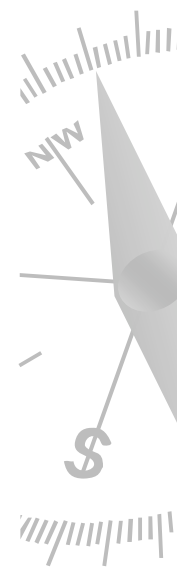
# **Nervo accessorio**

# **Nervo ipoglosso**



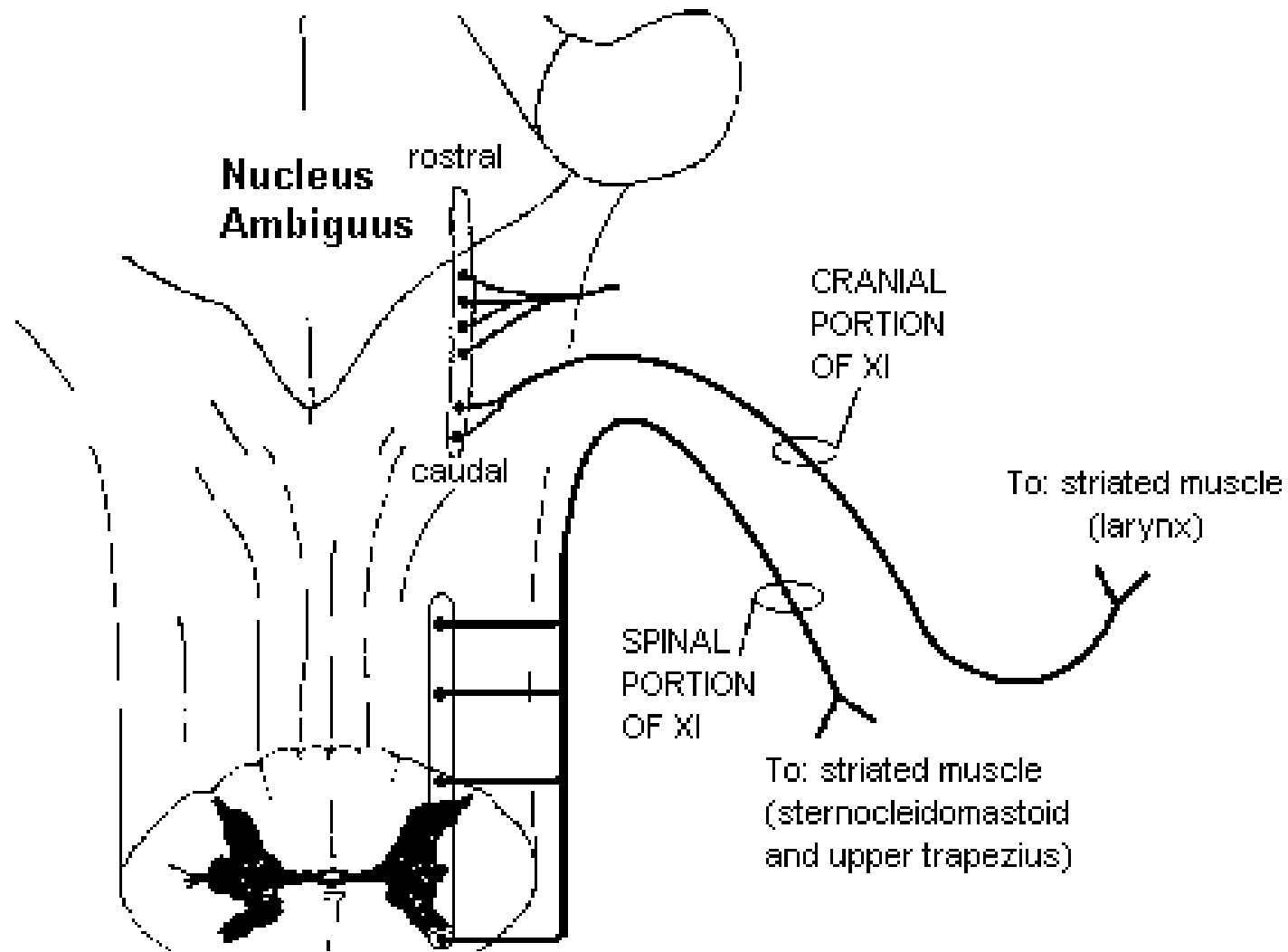


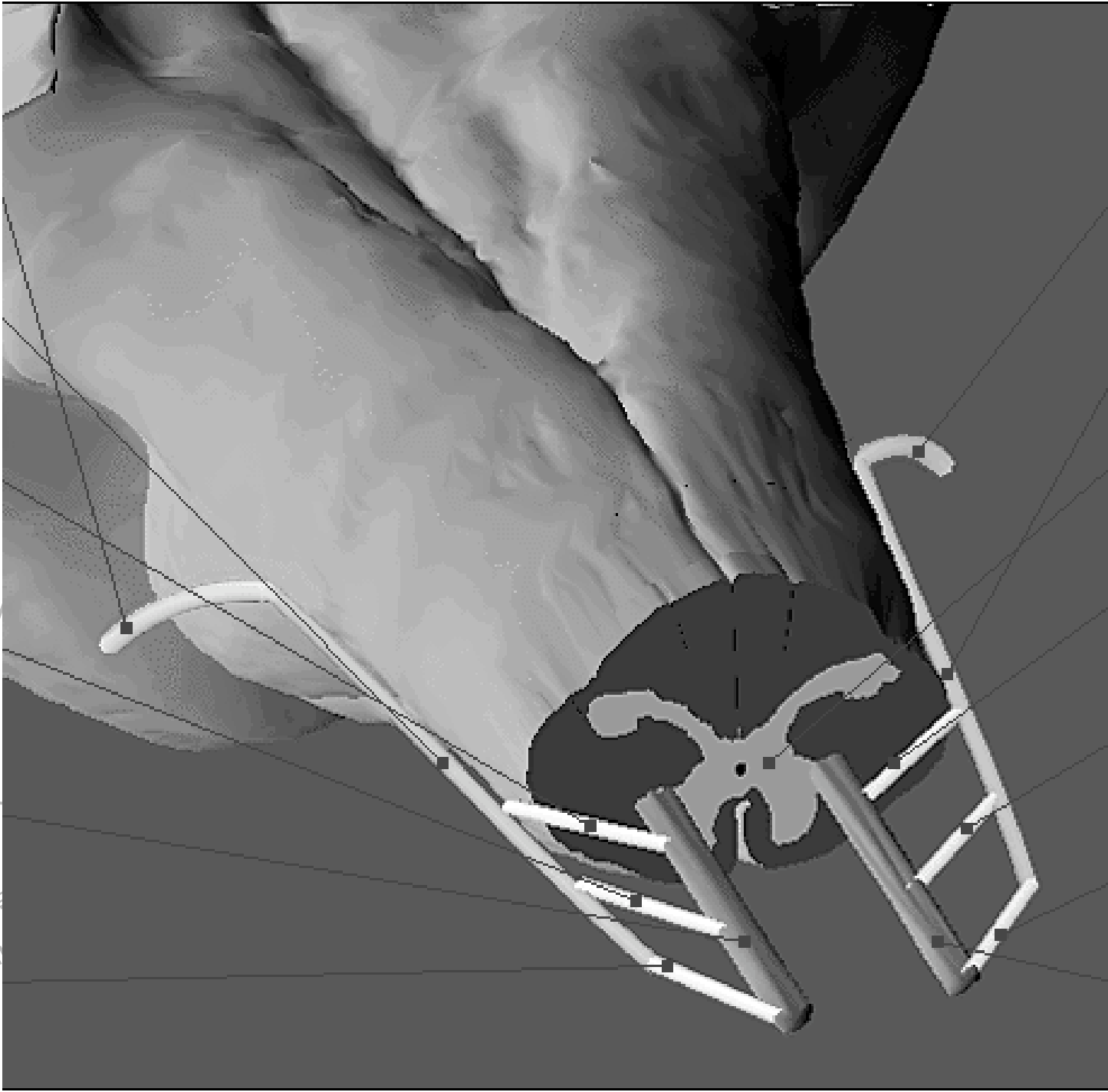
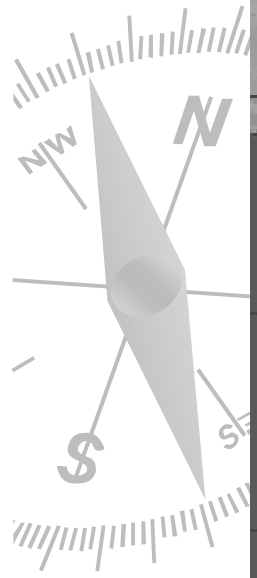
**FIGURA 15-30**  
**I nervi accessorio e ipoglosso.**

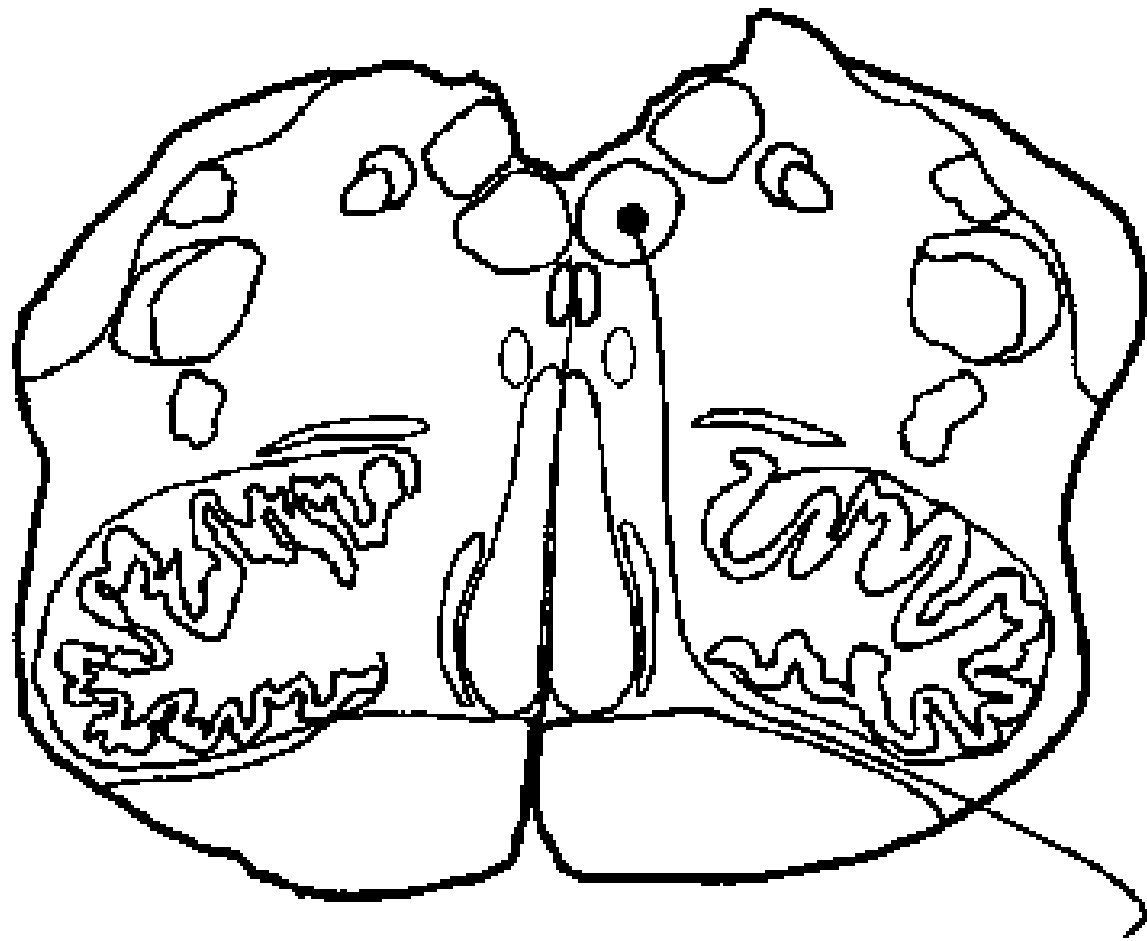


**Motore\*\***

Innerva i muscoli del palato molle, della faringe, lo sternocleidomastoideo ed il trapezio. Trasporta informazioni propriocettive provenienti da tali muscoli





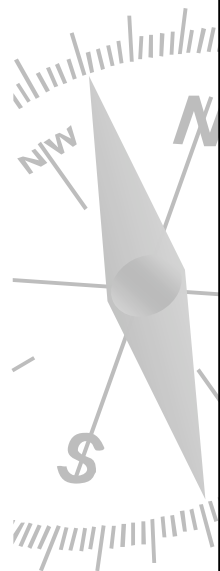


To: striated muscles of the tongue

## Cranial Nerve XII

Motore\*\*

Innerva i muscoli intrinseci ed estrinseci della lingua (stiloglosso, ipoglosso, genioglosso) e dell'istmo delle fauci (tiroioideo e genioioideo). Trasporta informazioni propriocettive provenienti da tali nervi



11/11/11  
NW  
\$

