

**VIE DELLA SENSIBILITA'**

# CLASSIFICAZIONE DEI VARI TIPI DI SENSIBILITÀ GENERALE

**SOMATICA**  
(protopatica  
ed epicritica)

Superficiale  
od esteroceettiva  
(cute e mucose)

tattile  
termica [caldo  
freddo]  
dolorifica

Profonda  
o propriocettiva  
cosciente  
ed incosciente  
(muscoli,  
articolazioni,  
tendini,  
legamenti)

batiestesia (posizione)  
chinestesia (movimento)  
barestesia (pressione)  
pallestesia (vibrazione)

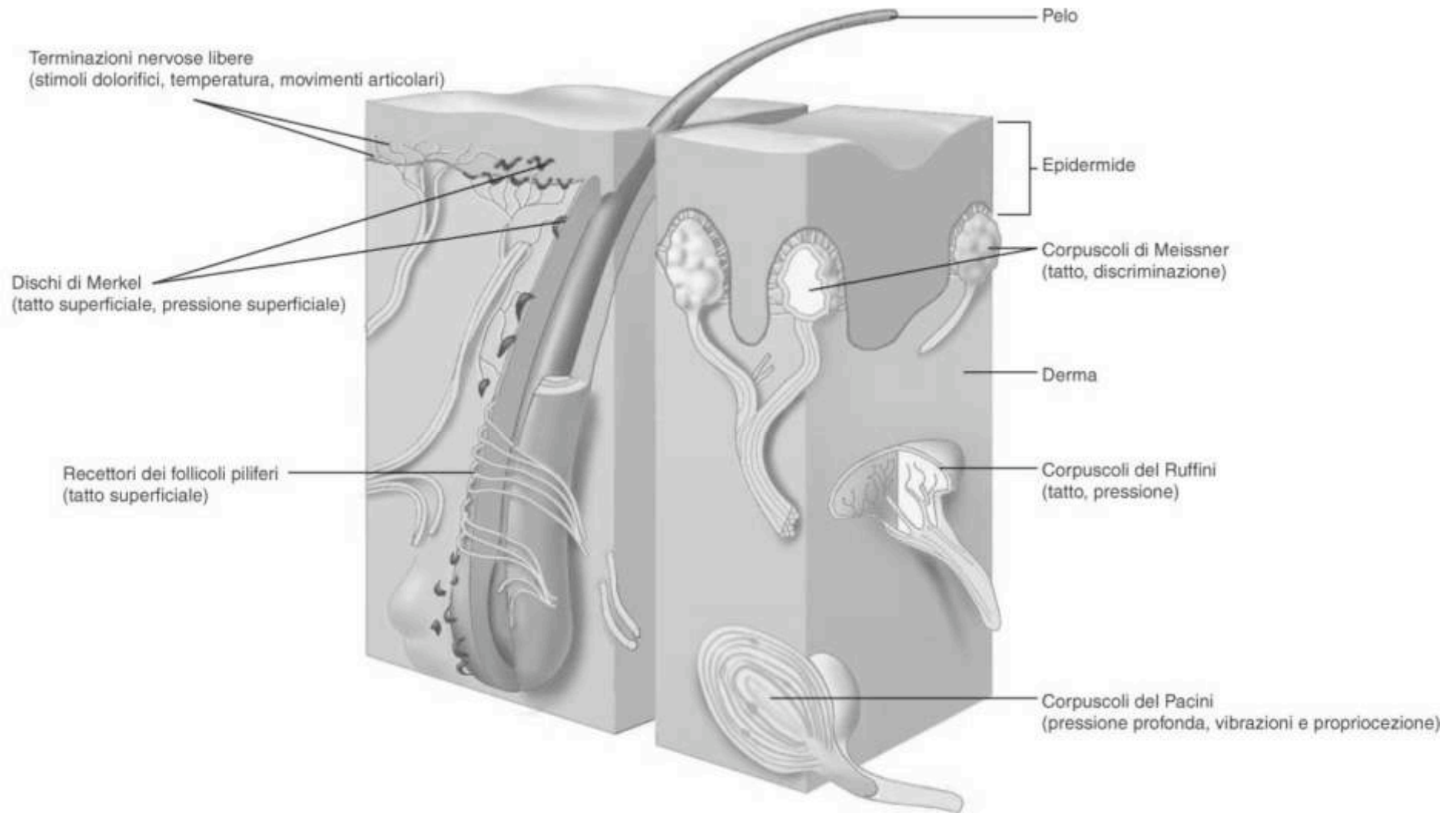
Combinata o  
discriminativa

discriminazione tattile (distanza  
tra due stimoli contemporanei)  
topognosia (localizzazione)  
grafestesia o dermolessia  
(disegno sulla cute)  
stereognosia (forma  
e caratteristiche fisiche  
di un oggetto)

**VISCERALE**  
o **ENTEROCETTIVA**

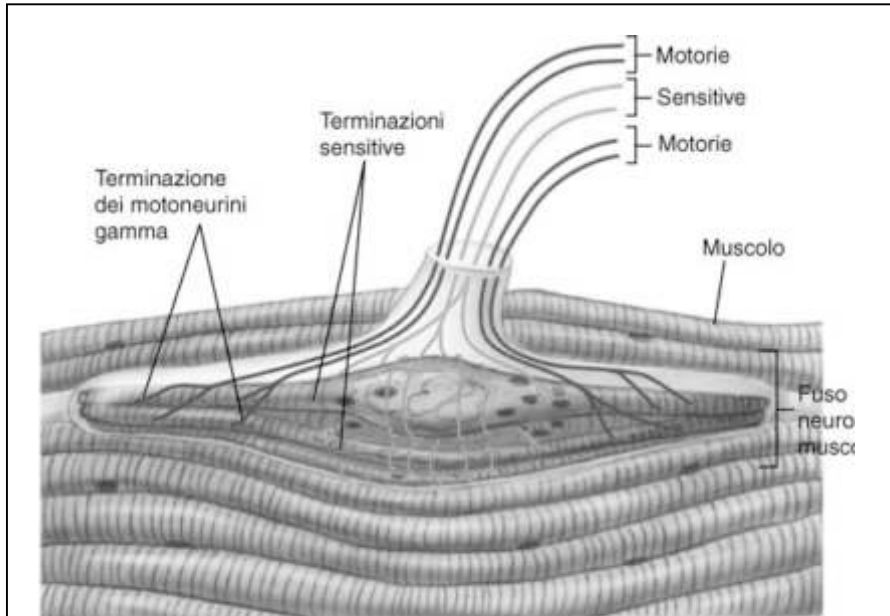
da vasi, sierose, visceri

# Esterocettori

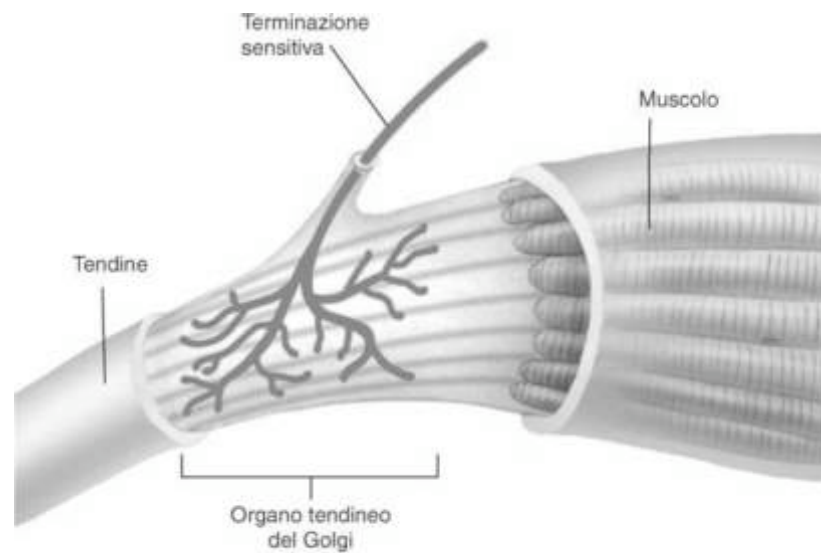


**Figura 12.1** Terminazioni nervose sensitive nella cute

# Propriocettori



**Figura 12.3 Fuso neuromuscolare**



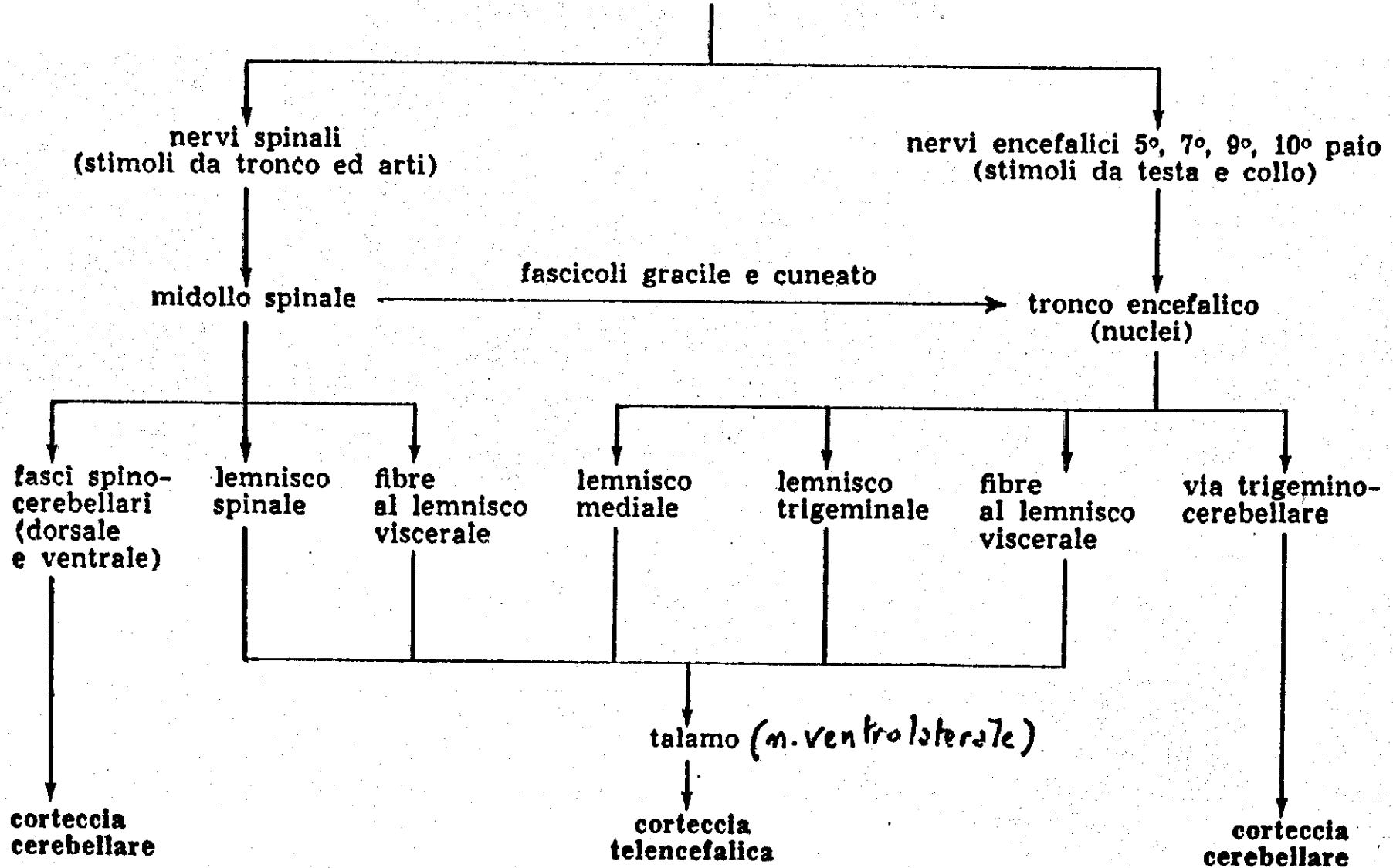
**Figura 12.4 Organo tendineo del Golgi**

**I propriocettori nei muscoli sono costituiti da:**

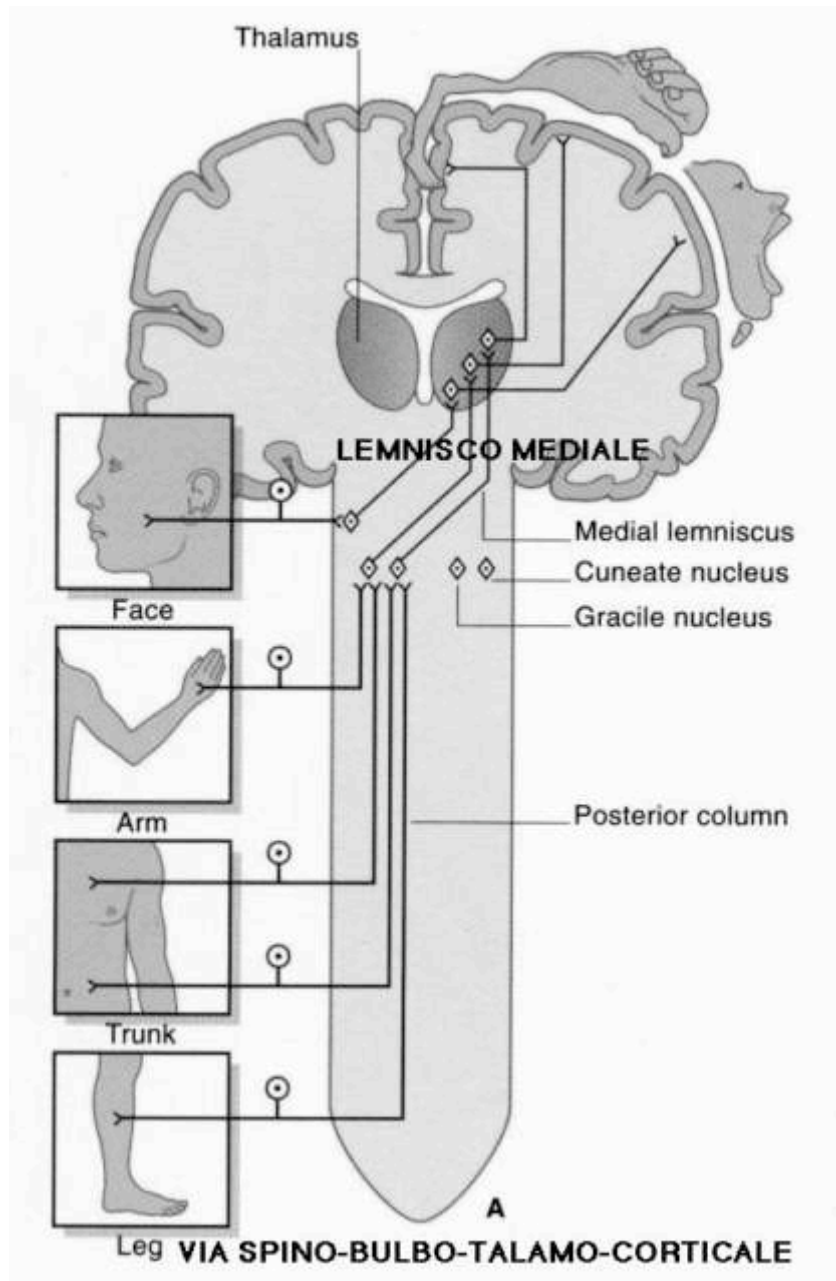
- fusi neuromuscolari**
- organi tendinei del Golgi**

# DECORSO DELLE VIE DELLA SENSIBILITÀ GENERALE

## GANGLI SPINALI ED ENCEFALICI



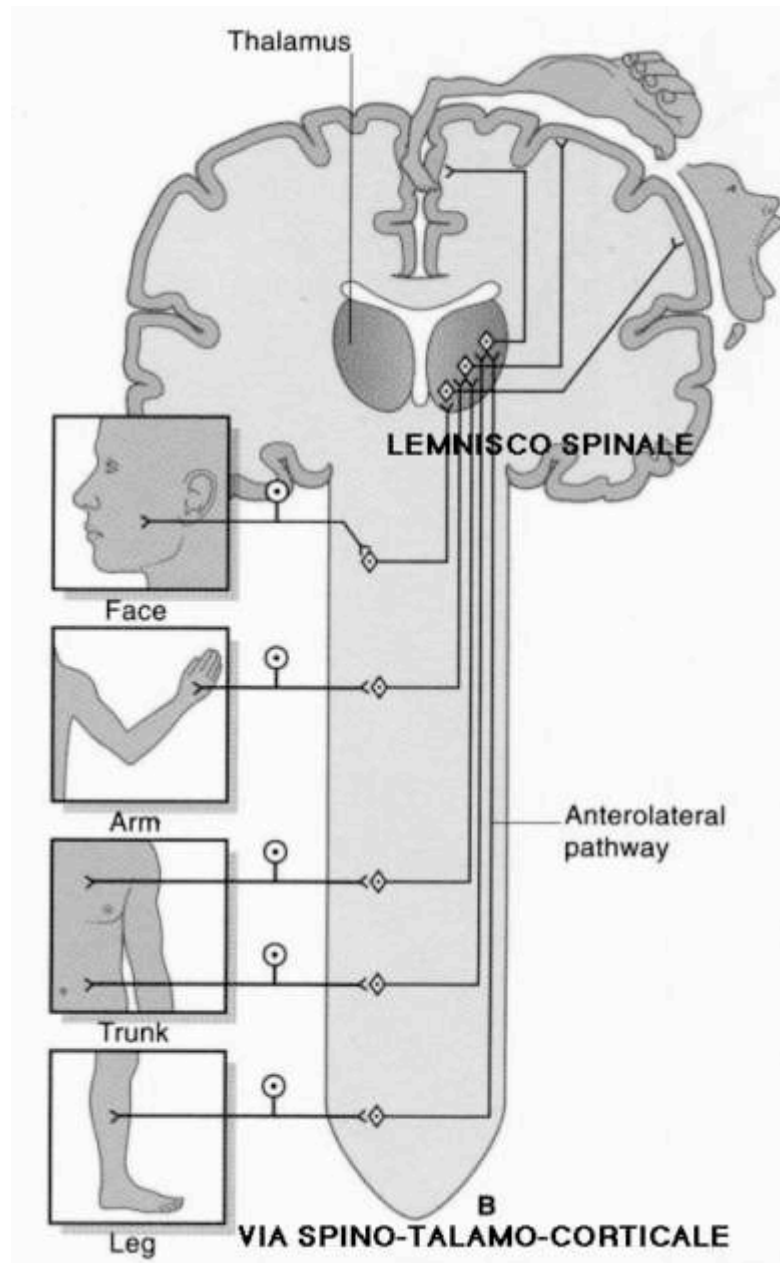
# Via SPINO-BULBO-TALAMO-CORTICALE



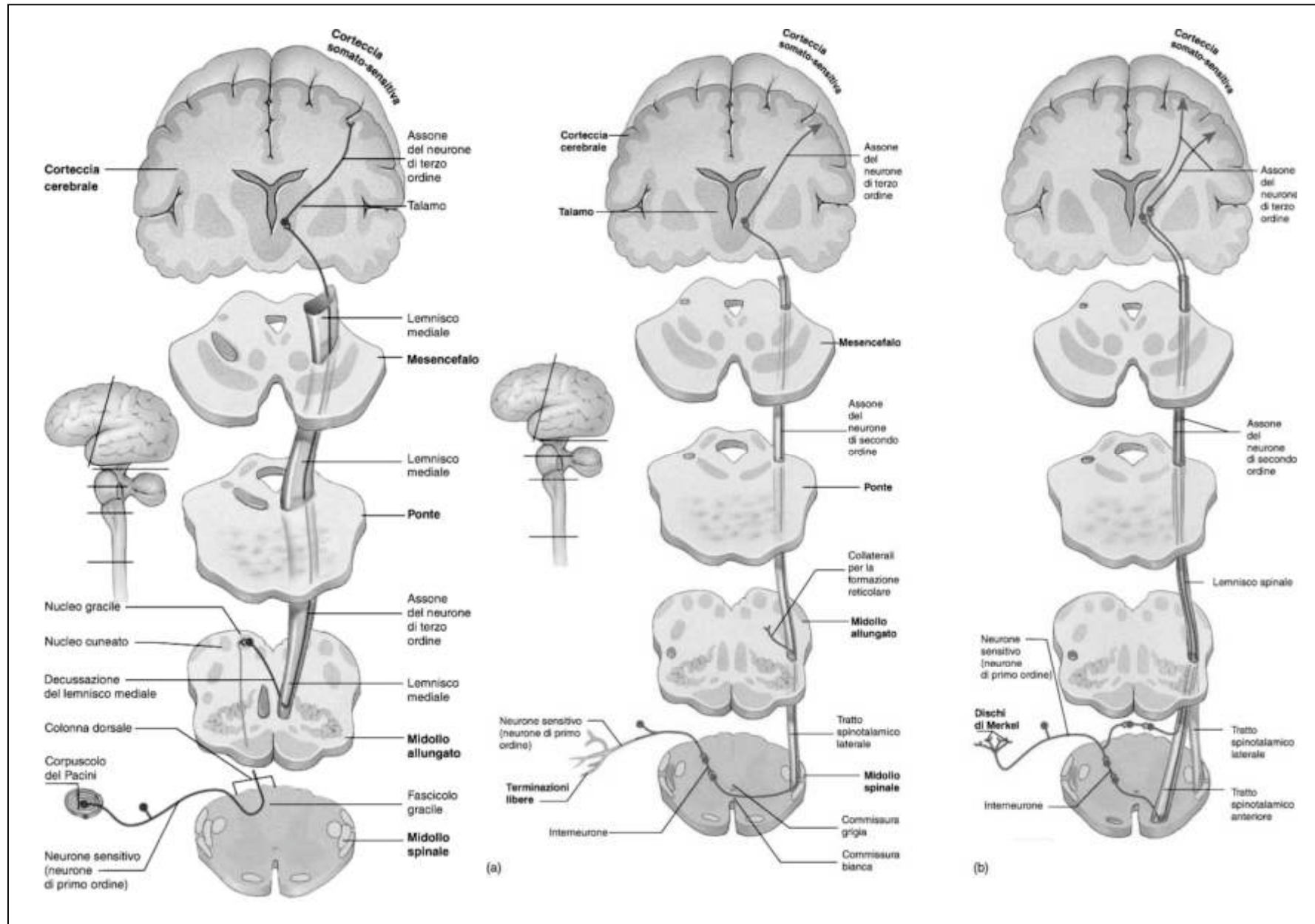
- Primo neurone: ganglio spinale
- Secondo neurone: nn. Gracile e Cuneato
- Terzo neurone: n. ventrolaterale del talamo
- Proiezioni alla circonvoluzione postrolandica (lobo parietale), area sensitiva primaria

- Dagli arti inferiori porta la sensibilità tattile discriminativa
- Dagli arti superiori porta anche la sensibilità propriocettiva

# Via SPINO-TALAMO-CORTICALE



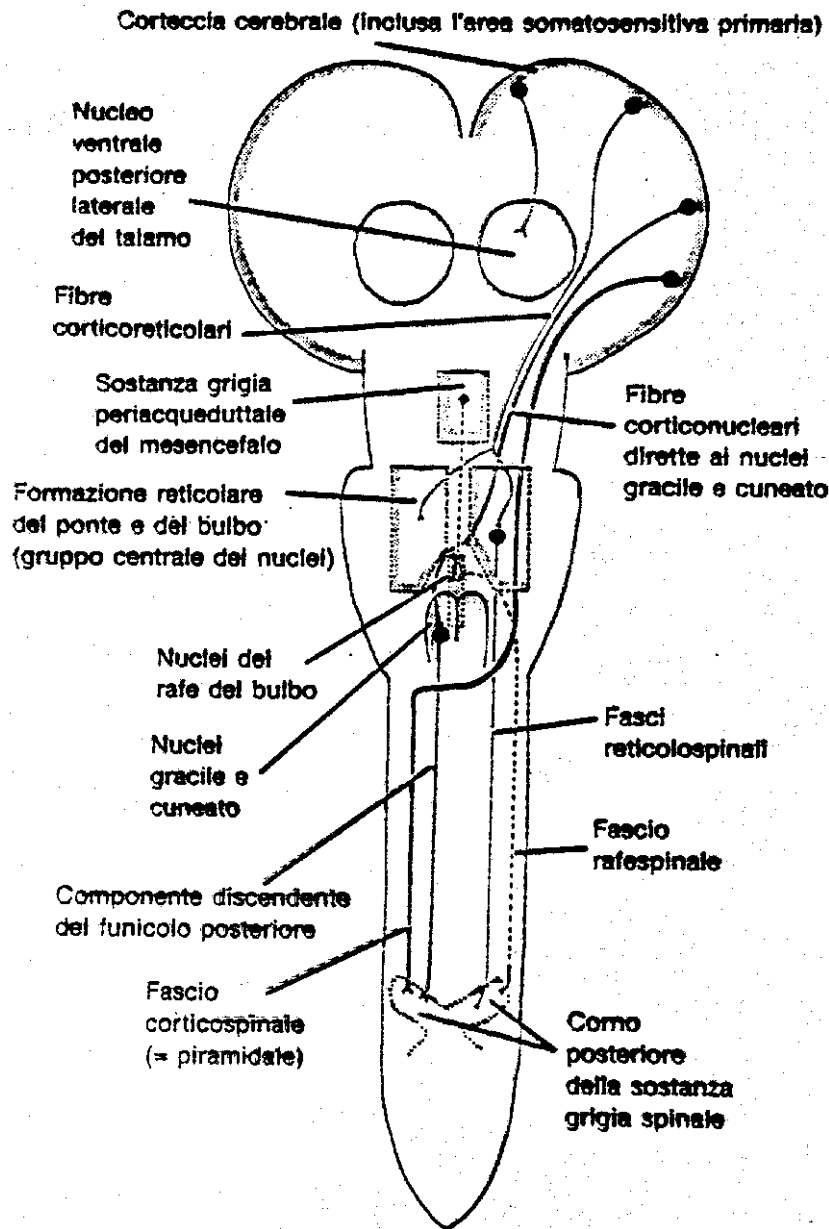
- Primo neurone: ganglio spinale
  - Secondo neurone: corno posteriore del midollo spinale
  - Terzo neurone: n. ventrolaterale del talamo
  - Proiezioni alla circonvoluzione postrolandica (lobo parietale), area sensitiva primaria
- 
- Porta la sensibilità tattile e dolorifica



**VIA SPINO-BULBO-TALAMO-CORTICALE**

**VIA SPINO-TALAMO-CORTICALE (laterale)**

**VIA SPINO-TALAMO-CORTICALE (anteriore)**



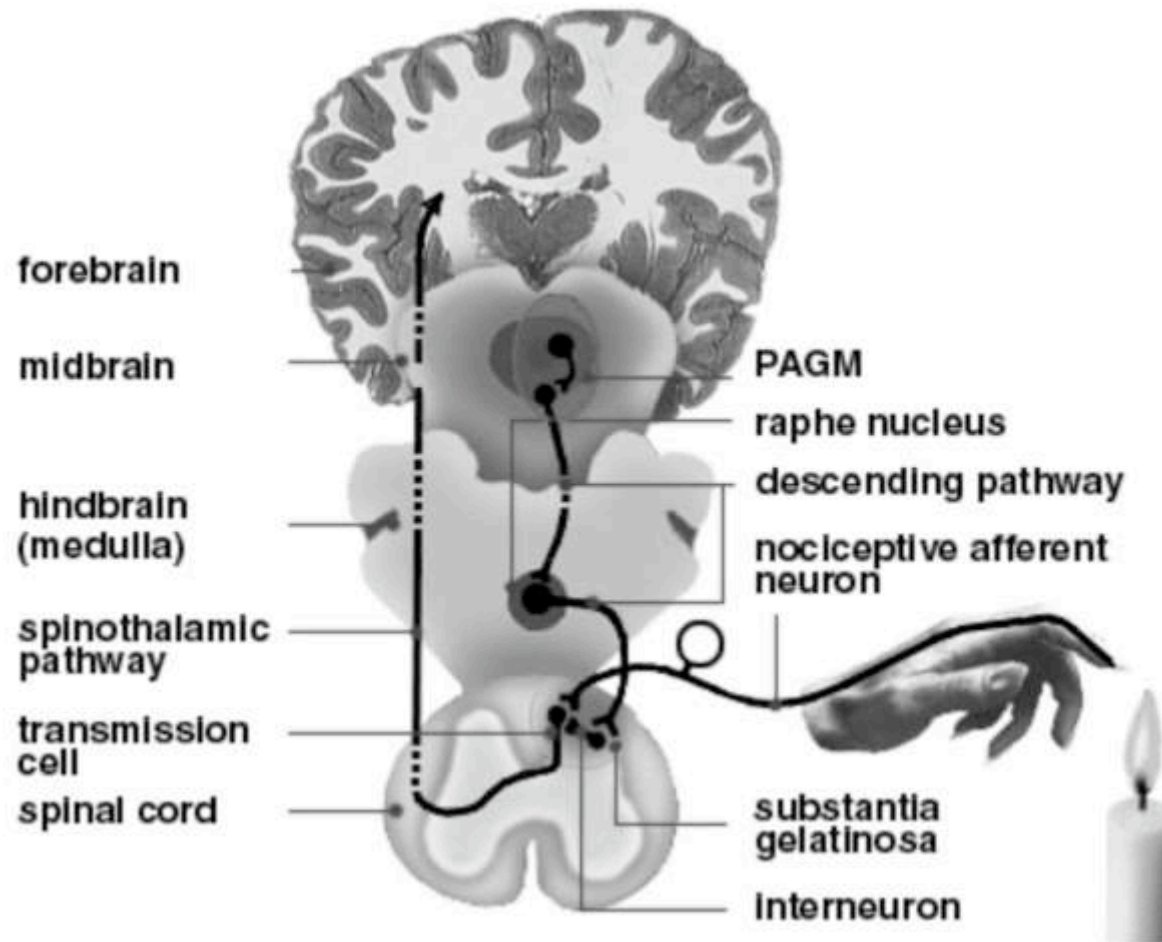
**VIE DISCENDENTI CHE  
REGOLANO LA SENSIBILITA'**

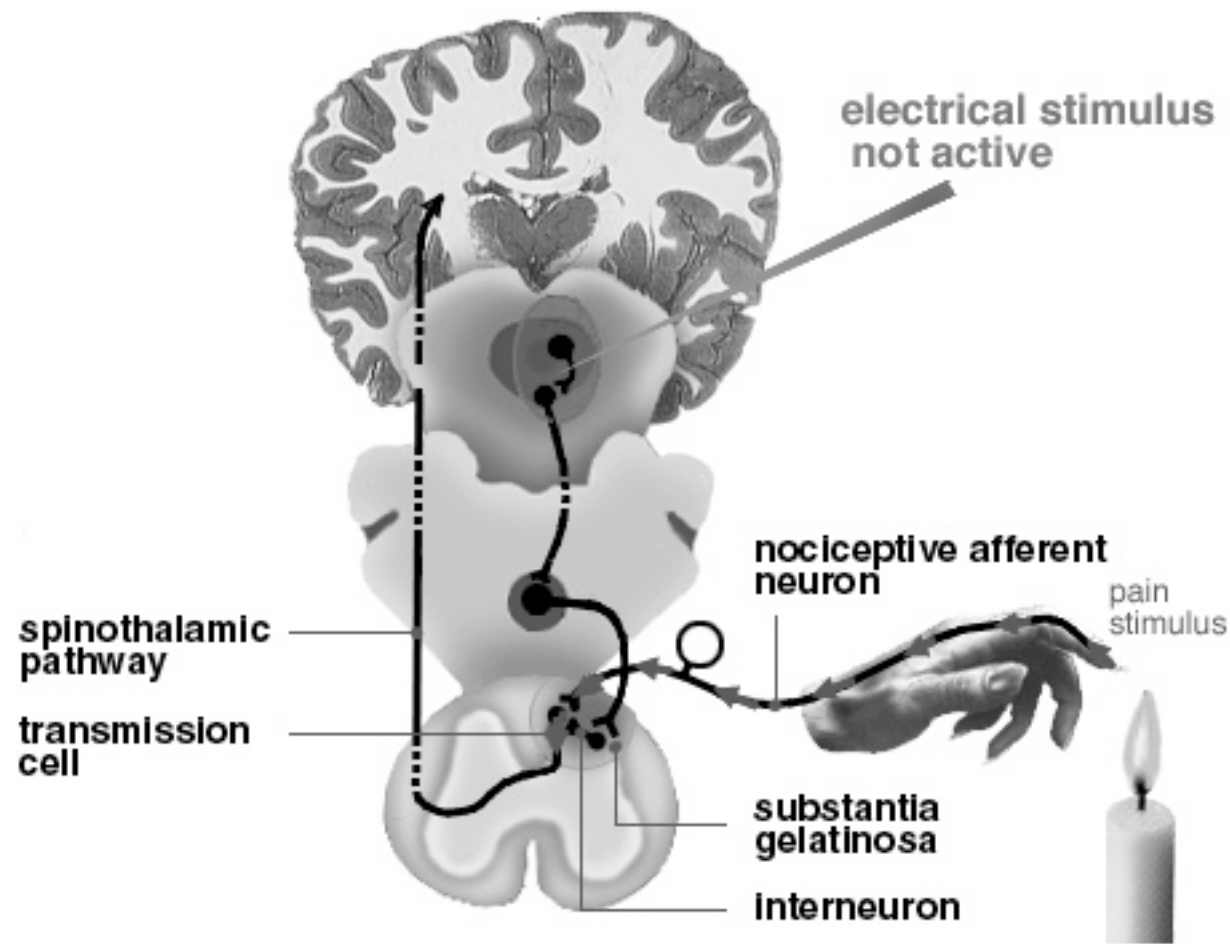
**Dalla corteccia cerebrale partono delle efferenze (cortico-nucleari) dirette a:**

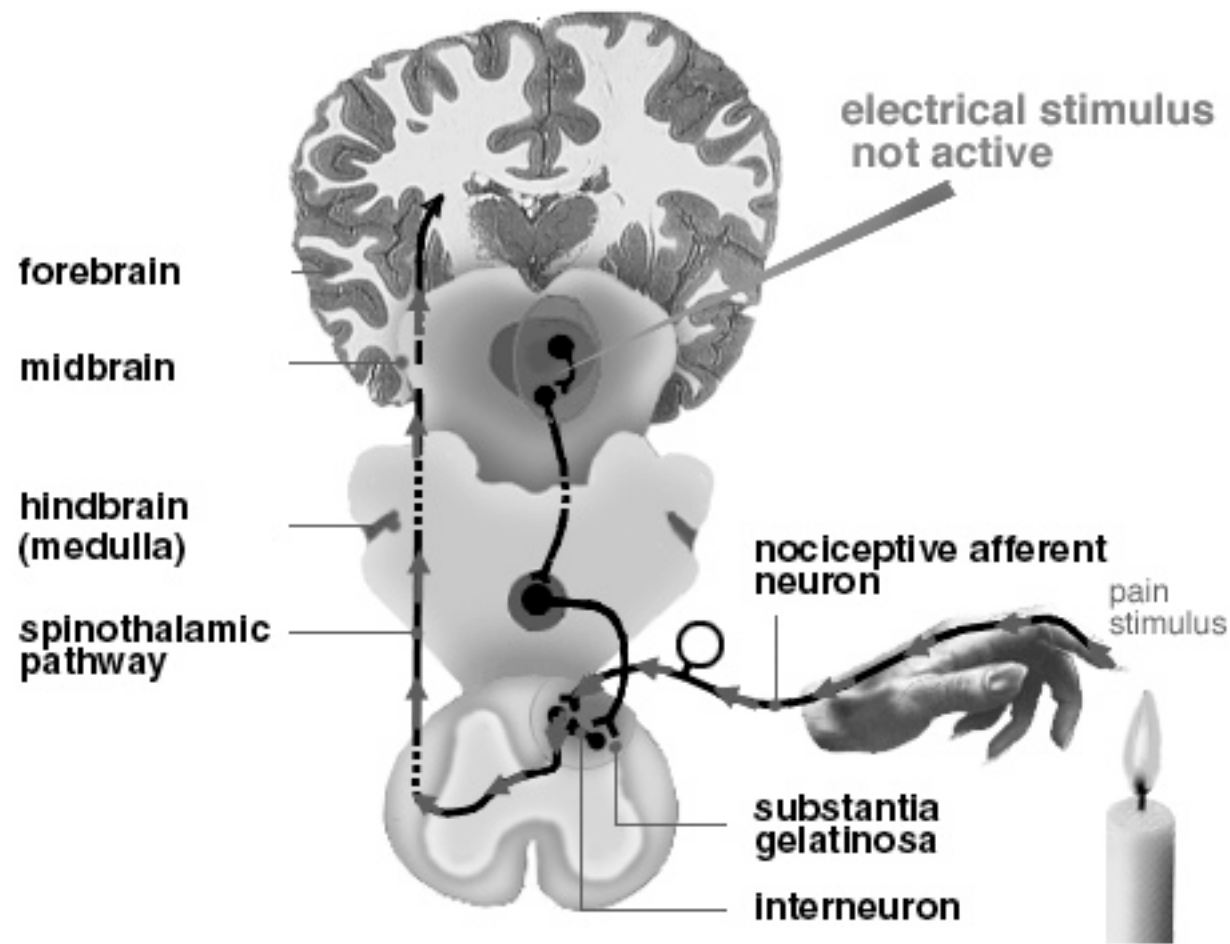
- **Formazione reticolare**
- **NN. del rafe\***
- **NN. Gracile e Cuneato\***
- **Corno posteriore del midollo spinale**

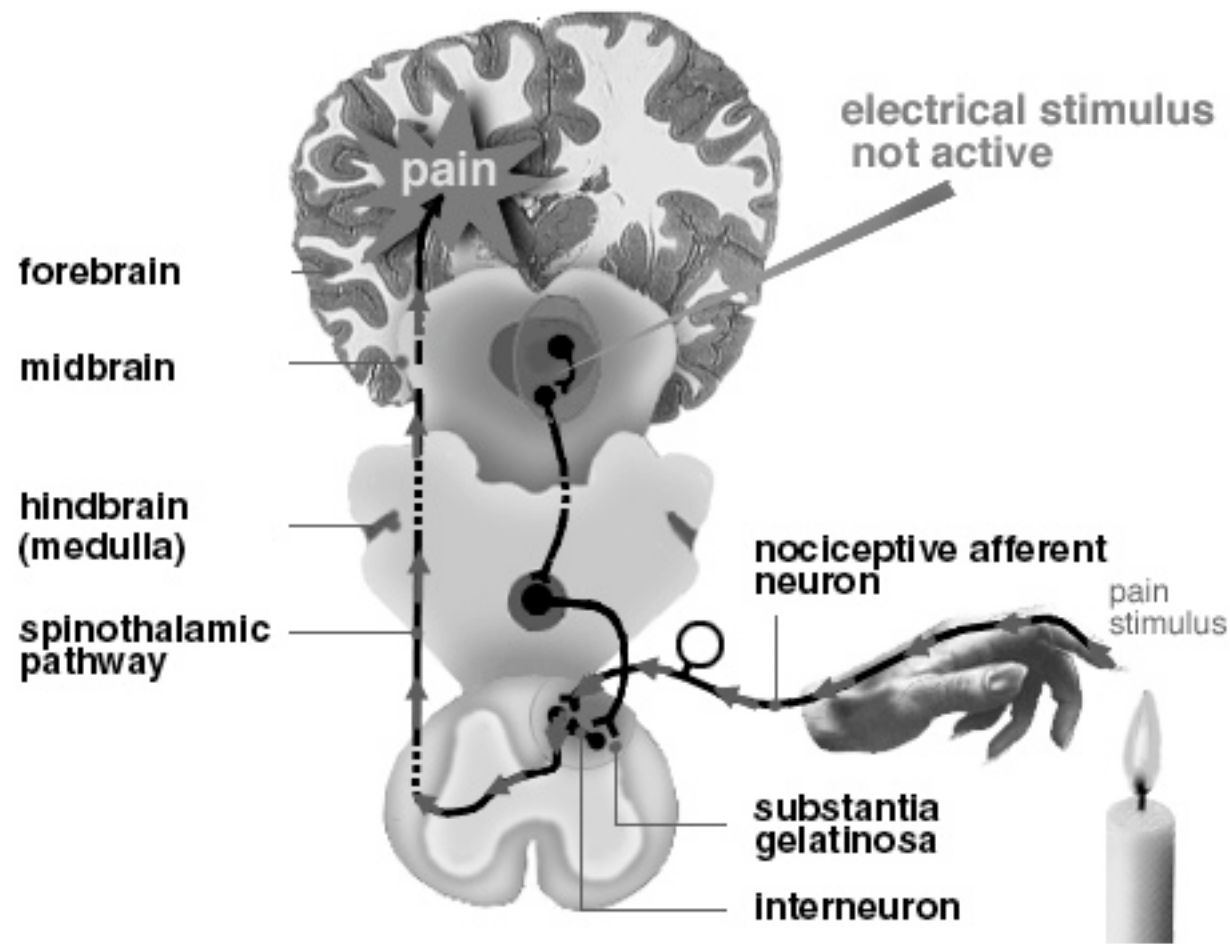
**\*da questi nuclei partono ulteriori vie dirette al midollo spinale**

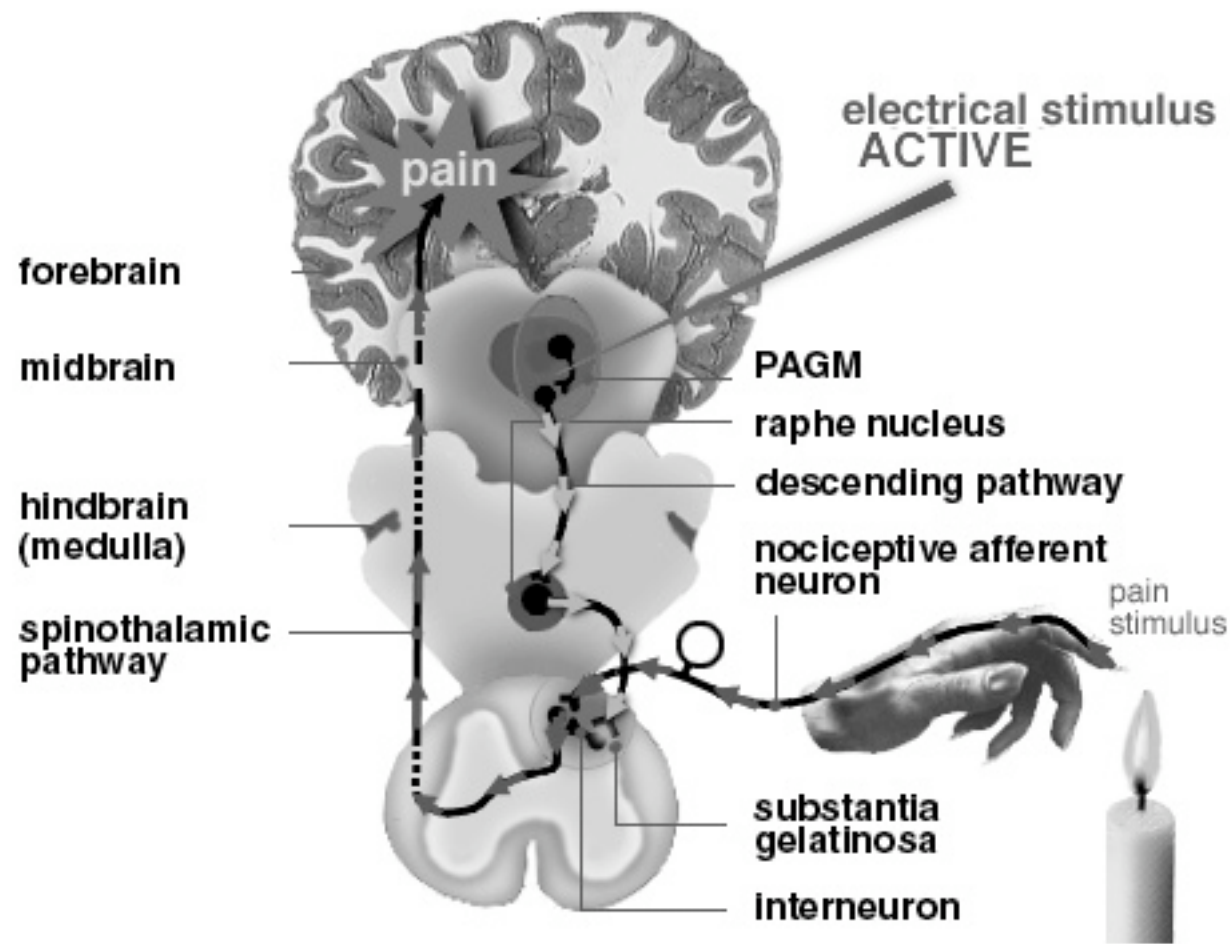
# FUNZIONE DELLE VIE DISCENDENTI NELLA REGOLAZIONE DEGLI STIMOLI NOCICETTIVI

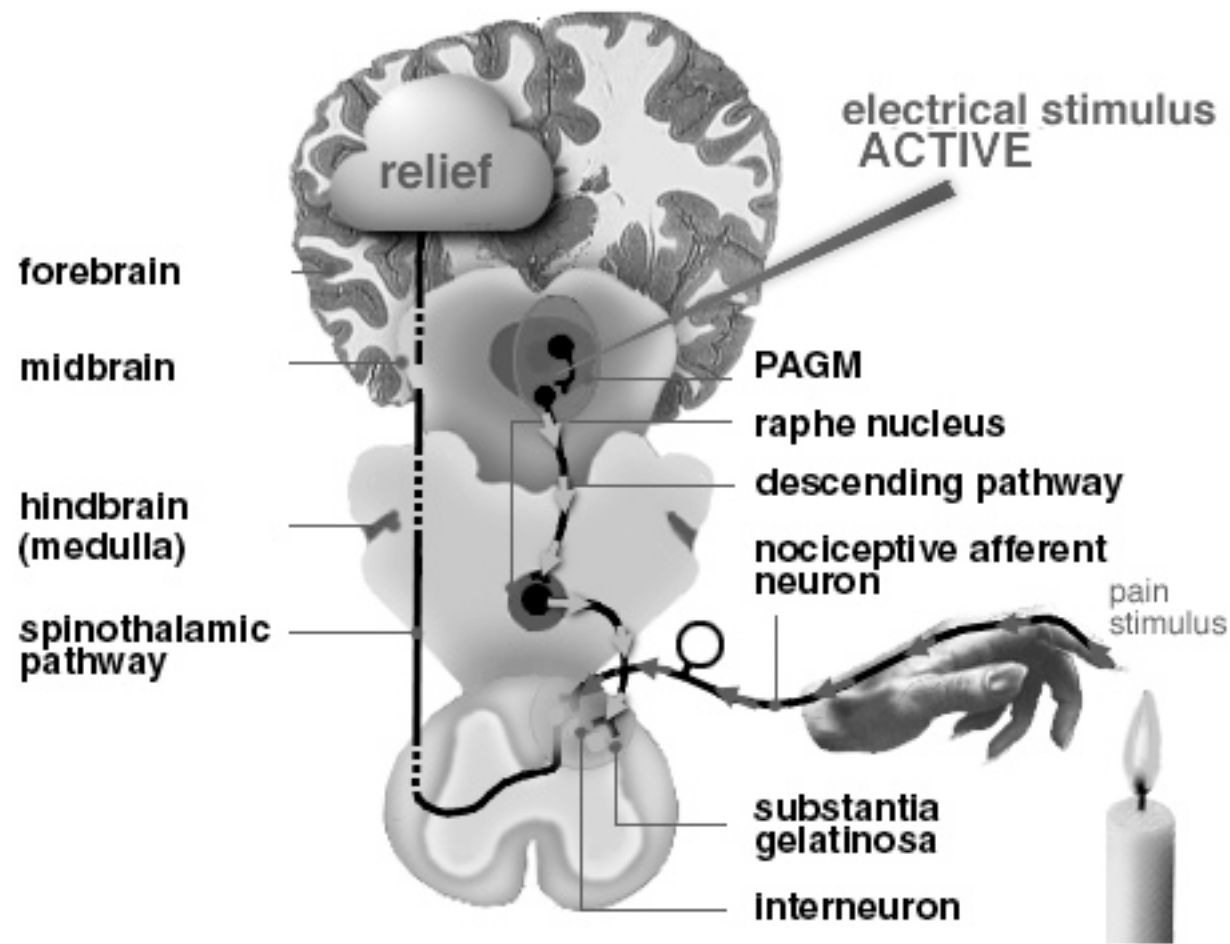




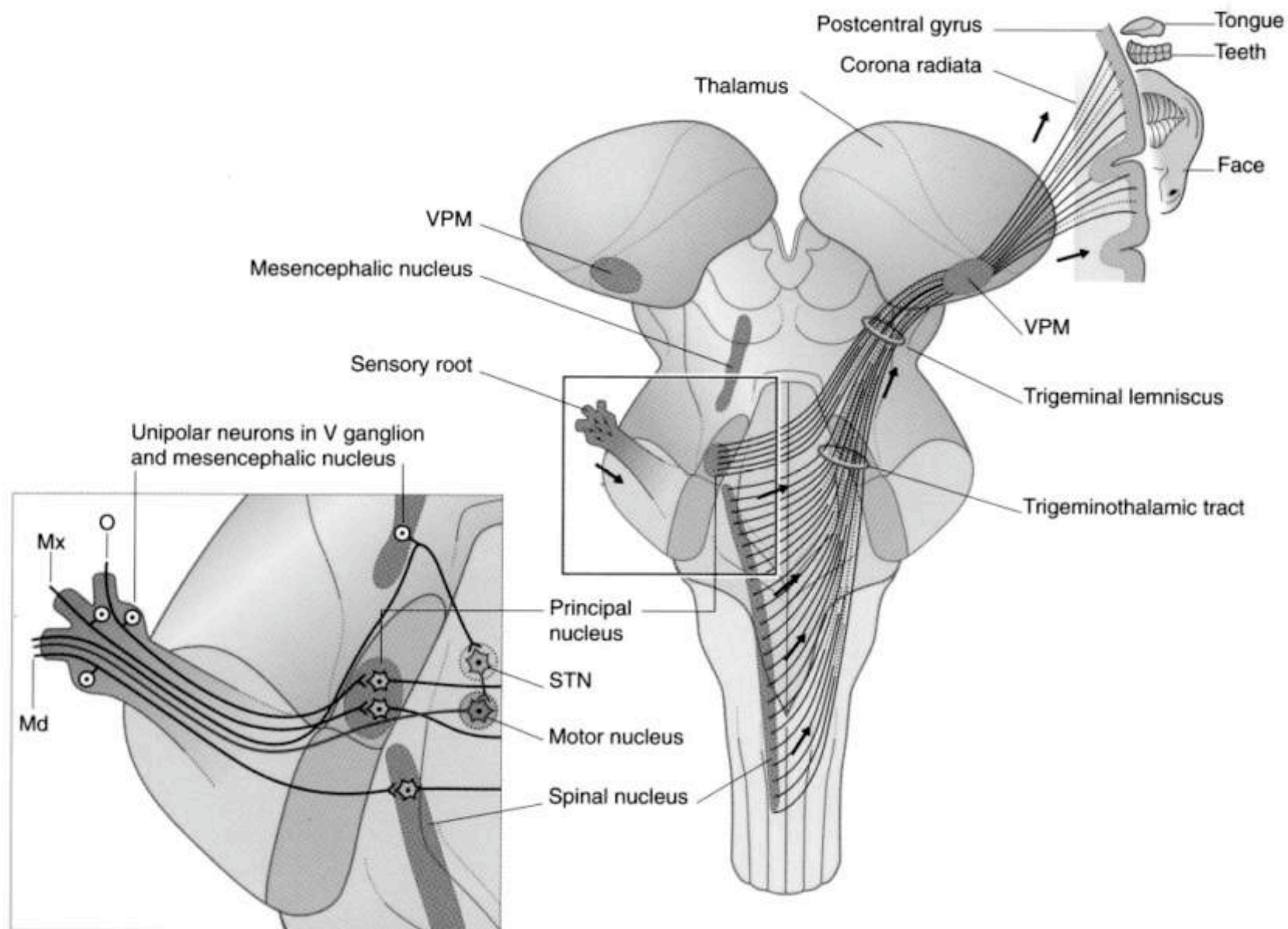




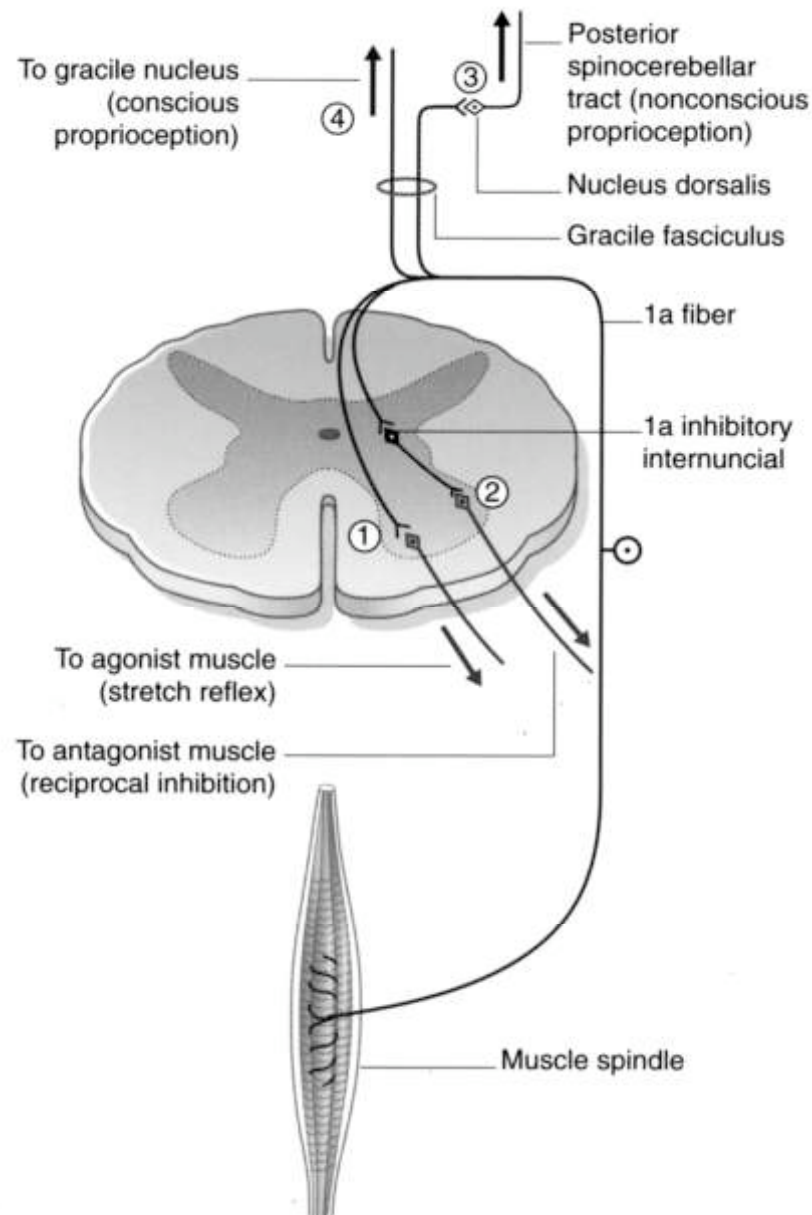




# VIA TRIGEMINALE

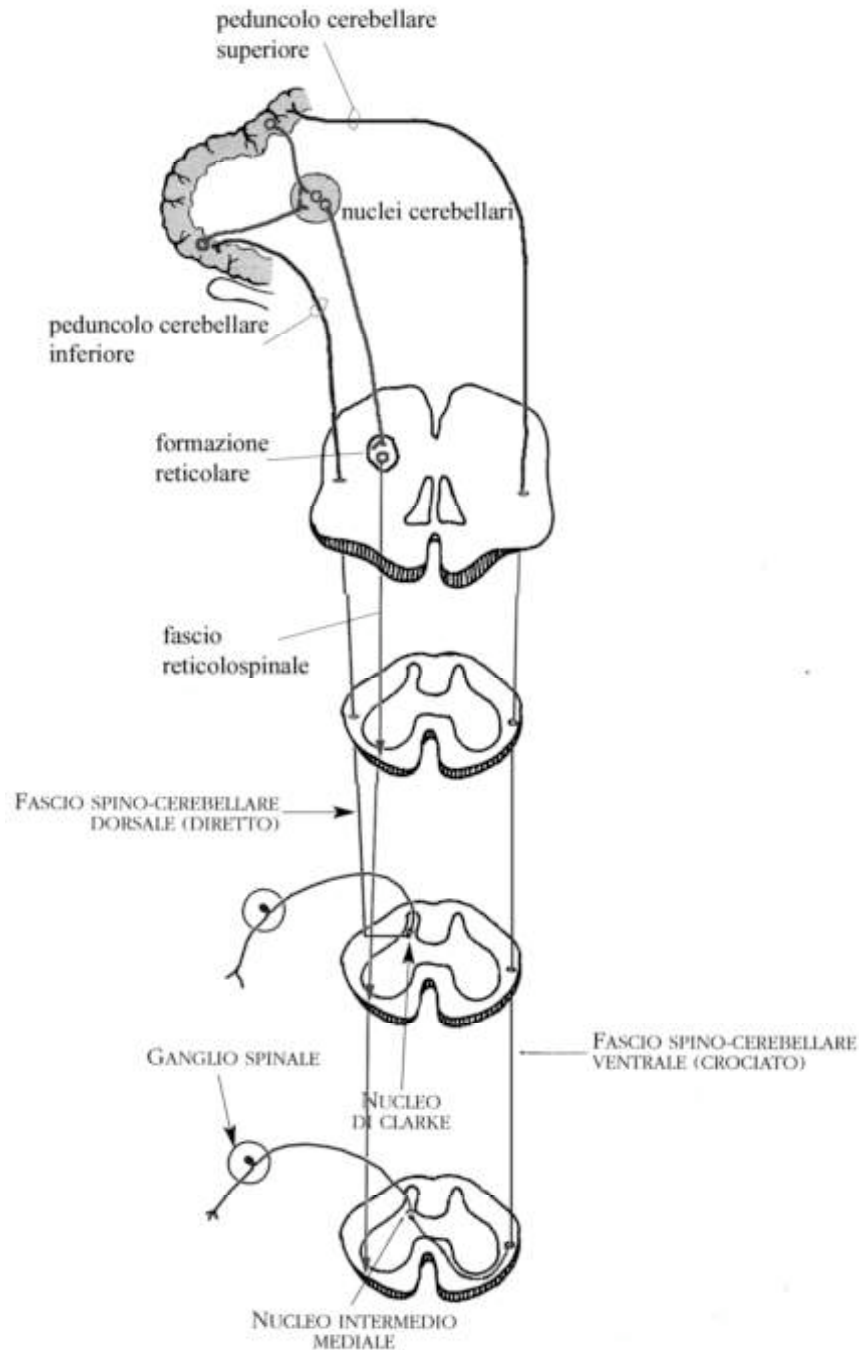


# SENSIBILITA' PROPRIOCETTIVA



- La sensibilità proveniente dai recettori propriocettivi (ad es. Fusi neuromuscolari) penetra nel midollo spinale e le fibre si portano al corno anteriore.
- Collaterali si portano a:
  - Fascicolo gracile e poi nucleo gracile
  - Fascio spino cerebellare e poi alla corteccia cerebellare

## VIA SPINO CEREBELLARE



- **Primo neurone: ganglio spinale**
- **Secondo neurone: corno posteriore del midollo spinale**
- **Terzo neurone: cellula del Purkinje del cervelletto**
- **Proiezioni: nuclei propri del cervelletto**
  
- **Dai nuclei del cervelletto:**
  - **Formazione reticolare e midollo**
  - **Nucleo rosso e talamo**
  
- **Porta sensibilità generale e propriocettiva**

# VIA CEREBELLO-RUBRO-THALAMO-CORTICALE

